



**TELECOMPONENTI ENERGY**

**COMPONENTI PER I SETTORI  
DELL'ENERGIA E DELLE TELECOMUNICAZIONI  
GAS, ACQUA E SETTORE MECCANICO.**

**22**

CATALOGO

**MADE in ITALY**



# azienda

---

La **TELECOMPONENTY ENERGY S.R.L.** nasce dalla cessione del ramo d'azienda nell'anno 2015 dalla Telecomponenti Costa Vincenzo S.r.l.

La Telecomponenti Costa Vincenzo S.r.l. nasce nel 1989 in Sant'Anastasia (NA) come naturale evoluzione della ditta individuale Vincenzo Costa fondata nel 1973 dalla famiglia Costa. L'azienda si estende su di un'area di 15000 mq. di cui 9000 coperti da tre fabbricati industriali dotati di moderne attrezzature.

La produzione industriale, composta essenzialmente da manufatti in resina sintetica ed in carpenteria metallica zincata e/o verniciata, è ricolta prevalentemente ai mercati per la distribuzione dell'energia (elettrico, gas, acqua) e delle telecomunicazioni sia per la rete in rame che quella in fibra ottica.

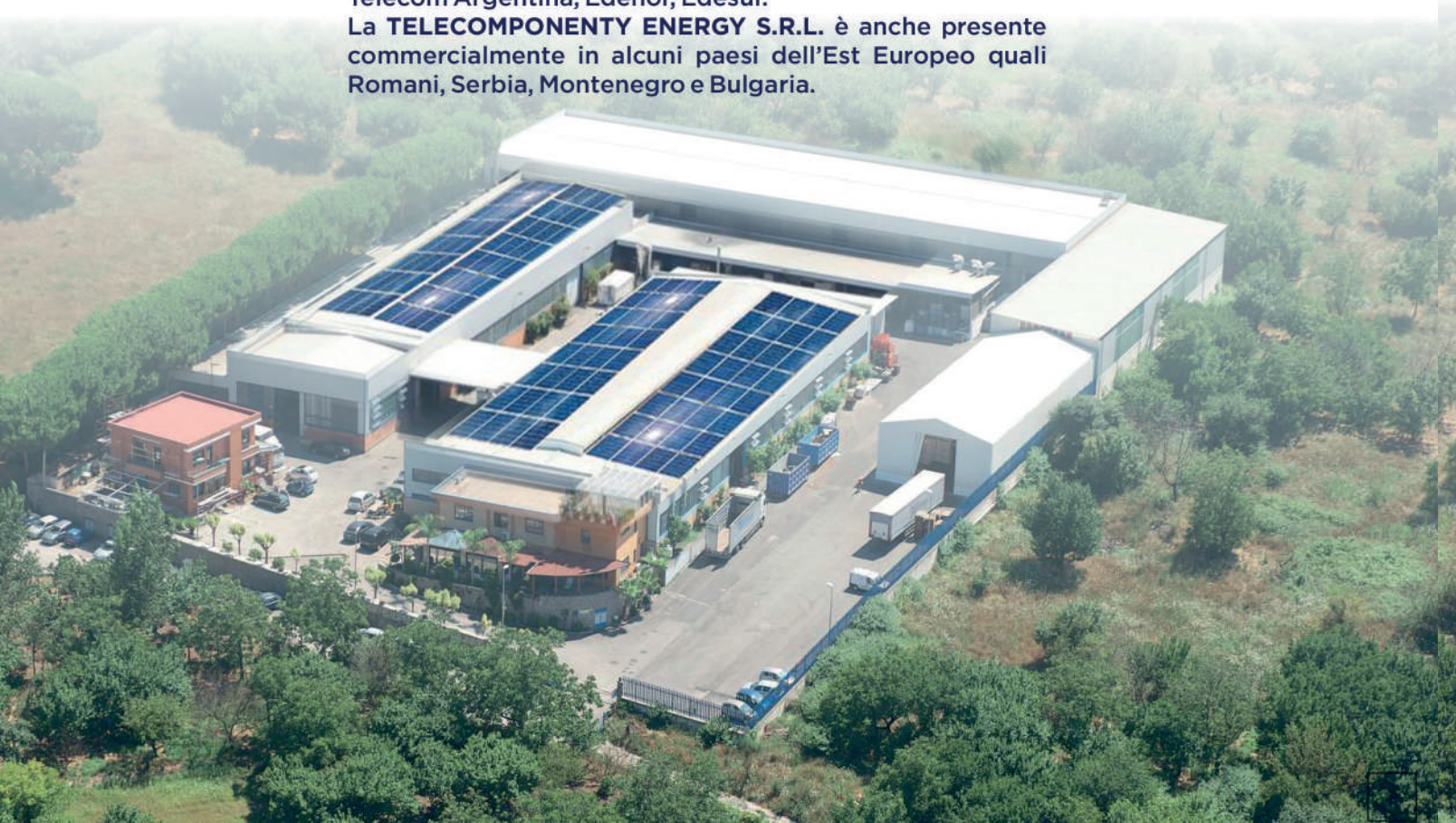
Grazie alla propria capability tecnologica e alla flessibilità mostrata nell'interpretare le specifiche esigenze della clientela, la **TELECOMPONENTY ENERGY S.R.L.** ha conquistato la fiducia dei maggiori operatori del settore, annoverando tra i propri clienti, aziende quali Enel Distribuzioni, Areti, Tim, Wind, Snam rete gas, Italgas, Sirti, Vodafone, Ericsson e R.F.I., ecc.

L'azienda dispone di macchinari tecnicamente avanzati e di un moderno laboratorio per prove meccaniche, termiche ed elettriche.

I processi produttivi godono della certificazione AVR.V.

La percezione maturata nel tempo di mercati sempre più globali e competitivi, ha permesso alla società di acquisire nuovi mercati nell'America Latina, realizzando una propria struttura operativa in Argentina, attraverso la quale gestisce i rapporti con aziende locali quali Telefonica e Telecom Argentina, Edenor, Edesur.

La **TELECOMPONENTY ENERGY S.R.L.** è anche presente commercialmente in alcuni paesi dell'Est Europeo quali Romani, Serbia, Montenegro e Bulgaria.





# indice

---

**3**

## **SERIE AUV 80/52/55/62**

Armadi in vetroresina per utenze varie

**45**

## **SERIE PDE**

Prodotti per la distribuzione di energia elettrica (cassette di derivazione, contenitori, armadi, morsettiere per cavi BT e MT da 1,5 fino a 150 mm<sup>2</sup>, basette adattatrici, complesso TA 100/5 e 200/5)

**74**

## **SERIE AUV 35/55/62Q-E e PDE/FE-GMF**

Armadi per il cablaggio di quadri elettrici in VTR e contenitori in

**79**

## **SERIE ACC**

Accessori vari, valori dissipazione armadi

**97**

## **SERIE PDG**

Prodotti per la protezione catodica e la distribuzione del Gas

**102**

## **SERIE PTE/FO**

Prodotti per telecomunicazioni, componenti ed accessori per cavi fibra ottica

**112**

## **SERIE PTE**

Prodotti per telecomunicazioni, componenti ed accessori per cavi in rame



**SERIE AUV 80/52/55/62**

---

Armadi in vetroresina per utenze varie



# Armadi - Serie AUV 80/75

## Armadi utenze varie

### Caratteristiche Tecniche:

- Materiale SMC (vetroresina) colore grigio RAL 7001.
- Resistenza alla fiamma secondo la norma UL 94 classe V0.
- Resistenza alle correnti striscianti PTI 500 secondo le norme IEC 60112.
- Grado di protezione IP 44 norme CEI EN 60529.
- Tenuta all'impatto: 20J norme CEI EN 60439-5.

### Caratteristiche Funzionali:

Gli armadi in vetroresina per utenze varie possono essere utilizzati per diversi scopi ed in modo particolare nel campo delle telecomunicazioni, elettrico, dell'illuminazione stradale e della protezione catodica per gasdotti.

Realizzati in diverse versioni componibili, sono dotati di porta incernierata completa di serratura con chiusura a più punti azionabile con chiave e di un tetto che consente una adeguata aerazione con l'esterno.

A richiesta possono essere forniti con prese d'aria supplementari ed accessori per serie AUV 80.



Dimensioni (mm)		Prodotto	Codice
Ingombro	Dim. Utili		
L= 800 H= 750 P= 400	L= 700 H= 640 P= 370	AUV 80/75	757940

Accessori	
Descrizione	Pag
Sopralzo/Zoccolo Serie Auv80	24
Bocchetta di aerazione	82-83
Ripiani / Guide per Auv80	84
Custodia Porta Schemi	85
Pannello per porta contatore	86
Piastre di fondo in BAKEL.-PVC	87-88
Setti di sep. in BAKEL.PVC	89-90
Passacavo in PVC per Setti di sep.	89-90
Telaio di fissaggio a Pavimento	92
Serrature di chiusura	94
Potenza Massima dissipabile	122

**Note:** Gli accessori - telaio di ancoraggio a pavimento, piastra di fondo, setti separatori, non sono compresi nella struttura dell'armadio e devono essere ordinati separatamente. Gli zoccoli hanno in dotazione standard numero 2 bocchette di areazione. La serratura di serie cifr.21, mentre le serrature di diversa cifratura devono essere specificate di volta in volta.

## Armadi - Serie AUV 80/75-75

### Armadi utenze varie sovrapposto

#### Caratteristiche Tecniche:

- Materiale SMC (vetroresina) colore grigio RAL 7001.
- Resistenza alla fiamma secondo la norma UL 94 classe V0.
- Resistenza alle correnti striscianti PTI 500 secondo le norme IEC 60112.
- Grado di protezione IP 44 norme CEI EN 60529.
- Tenuta all'impatto: 20J norme CEI EN 60439-5.

#### Caratteristiche Funzionali:

Gli armadi in vetroresina per utenze varie possono essere utilizzati per diversi scopi ed in modo particolare nel campo delle telecomunicazioni, elettrico, dell'illuminazione stradale e della protezione catodica per gasdotti.

Realizzati in diverse versioni componibili, sono dotati di porta incernierata completa di serratura con chiusura a più punti azionabile con chiave e di un tetto che consente una adeguata aerazione con l'esterno.

A richiesta possono essere forniti con prese d'aria supplementari ed accessori per serie AUV 80.

Ampia disponibilità di spazi interni e possibilità di avere due vani indipendenti.

L'unità completa è formata dalla sovrapposizione di due armadi della serie AUV 80/75.



Dimensioni (mm)			Prodotto	Codice
Ingombro	Utili Inf.	Utili Sup.		
L= 800 H= 1500 P= 400	L= 770 H= 640 P= 370	L= 770 H= 640 P= 370	AUV 80/75-75	757940/SV

Accessori	
Descrizione	Pag
Sopralzo/Zoccolo Serie Auv80	24
Bocchetta di aerazione	82-83
Ripiani / Guide per Auv80	84
Custodia Porta Schemi	85
Pannello per porta contatore	86
Piastre di fondo in BAKEL.-PVC	87-88
Setti di sep. in BAKEL.PVC	89-90
Passacavo in PVC per Setti di sep.	89-90
Telaio di fissaggio a Pavimento	92
Serrature di chiusura	94
Potenza Massima dissipabile	122

**Note:** Gli accessori - telaio di ancoraggio a pavimento, piastra di fondo, setti separatori, non sono compresi nella struttura dell'armadio e devono essere ordinati separatamente. Gli zoccoli hanno in dotazione standard numero 2 bocchette di areazione. La serratura di serie cifr.21, mentre le serrature di diversa cifratura devono essere specificate di volta in volta.



# Armadi - Serie AUV 80/75-S

## Armadi utenze varie con sopralzo

### Caratteristiche Tecniche:

- Materiale SMC (vetroresina) colore grigio RAL 7001.
- Resistenza alla fiamma secondo la norma UL 94 classe V0.
- Resistenza alle correnti striscianti PTI 500 secondo le norme IEC 60112.
- Grado di protezione IP 44 norme CEI EN 60529.
- Tenuta all'impatto: 20J norme CEI EN 60439-5.

### Caratteristiche Funzionali:

Gli armadi in vetroresina per utenze varie possono essere utilizzati per diversi scopi ed in modo particolare nel campo delle telecomunicazioni, elettrico, dell'illuminazione stradale e della protezione catodica per gasdotti.

L'unità completa è formata da un armadio serie AUV 80 e da un sopralzo serie S-AUV 80. Questa soluzione consente di ampliare ulteriormente la capacità interna dell'armadio ed anche di poter disporre di uno spazio indipendente da quello dell'armadio.



Dimensioni (mm)			Prodotto	Codice
Ingombro	Utili Inf.	Utili Sup.		
L= 800 H= 1130 P= 400	L= 770 H= 640 P= 370	L= 770 H= 330 P= 370	AUV 80/75-S	757940/S

**Note:** Gli accessori - telaio di ancoraggio a pavimento, piastra di fondo, setti separatori, non sono compresi nella struttura dell'armadio e devono essere ordinati separatamente. Gli zoccoli hanno in dotazione standard numero 2 bocchette di aerazione. La serratura di serie cifr.21, mentre le serrature di diversa cifratura devono essere specificate di volta in volta.

Accessori	
Descrizione	Pag
Zoccolo Serie Auv80	24
Bocchetta di aerazione	82-83
Ripiani / Guide per Auv80	84
Custodia Porta Schemi	85
Pannello per porta contatore	86
Piastre di fondo in BAKEL.-PVC	87-88
Setti di sep. in BAKEL.PVC	89-90
Passacavo in PVC per Setti di sep.	89-90
Telaio di fissaggio a Pavimento	92
Serrature di chiusura	94
Potenza Massima dissipabile	122

## Armadi - Serie AUV 80/75-Z

### Armadi utenze varie con zoccolo

#### Caratteristiche Tecniche:

- Materiale SMC (vetroresina) colore grigio RAL 7001.
- Resistenza alla fiamma secondo la norma UL 94 classe V0.
- Resistenza alle correnti striscianti PTI 500 secondo le norme IEC 60112.
- Grado di protezione IP 44 norme CEI EN 60529.
- Tenuta all'impatto: 20J norme CEI EN 60439-5.

#### Caratteristiche Funzionali:

Gli armadi in vetroresina per utenze varie possono essere utilizzati per diversi scopi ed in modo particolare nel campo delle telecomunicazioni, elettrico, dell'illuminazione stradale e della protezione catodica per gasdotti.

L'unità completa è formata da un armadio serie AUV 80 e da uno zoccolo serie Z-AUV 80. Questa soluzione consente di ampliare ulteriormente la capacità interna dell'armadio ed anche di poter predisporre di spazi indipendenti da quello dell'armadio.



Dimensioni (mm)			Prodotto	Codice
Ingombro	Superiore	Inferiore		
L= 800 H= 1130 P= 400	L= 770 H= 640 P= 370	L= 770 H= 330 P= 370	AUV 80/75-Z	757940/Z

Accessori	
Descrizione	Pag
Sopralzo Serie Auv80	24
Bocchetta di aerazione	82-83
Ripiani / Guide per Auv80	84
Custodia Porta Schemi	85
Pannello per porta contatore	86
Piastre di fondo in BAKEL.-PVC	87-88
Setti di sep. in BAKEL.PVC	89-90
Passacavo in PVC per Setti di sep.	89-90
Telaio di fissaggio a Pavimento	92
Serrature di chiusura	94
Potenza Massima dissipabile	122

**Note:** Gli accessori - telaio di ancoraggio a pavimento, piastra di fondo, setti separatori, non sono compresi nella struttura dell'armadio e devono essere ordinati separatamente. Gli zoccoli hanno in dotazione standard numero 2 bocchette di aerazione. La serratura di serie cifr.21, mentre le serrature di diversa cifratura devono essere specificate di volta in volta.



# Armadi - Serie AUV 80/75-ZS

## Armadi utenze varie con zoccolo e sopralzo

### Caratteristiche Tecniche:

- Materiale SMC (vetroresina) colore grigio RAL 7001.
- Resistenza alla fiamma secondo la norma UL 94 classe V0.
- Resistenza alle correnti striscianti PTI 500 secondo le norme IEC 60112.
- Grado di protezione IP 44 norme CEI EN 60529.
- Tenuta all'impatto: 20J norme CEI EN 60439-5.

### Caratteristiche Funzionali:

Gli armadi in vetroresina per utenze varie possono essere utilizzati per diversi scopi ed in modo particolare nel campo delle telecomunicazioni, elettrico, dell'illuminazione stradale e della protezione catodica per gasdotti.

L'unità completa è formata da un armadio serie AUV 80, da uno zoccolo serie Z-AUV 80 e da un sopralzo serie S-AUV 80. Unisce i vantaggi dell'armadio con zoccolo e sopralzo.



Dimensioni (mm)				Prodotto	Codice	Accessori	
Ingombro	Utili Inf. (C)	Utili (B)	Utili Sup. (A)			Descrizione	Pag
L= 800 H= 1510 P= 400	L= 770 H= 330 P= 370	L= 770 H=640 P=370	L= 770 H= 330 P= 370	AUV 80/75-ZS	757940/ZS	Bocchetta di aerazione	82-83
						Ripiani / Guide per Auv80	84
						Custodia Porta Schemi	85
						Pannello per porta contatore	86
						Piastre di fondo in BAKEL.-PVC	87-88
						Setti di sep. in BAKEL.PVC	89-90
						Passacavo in PVC per Setti di sep.	89-90
						Telaio di fissaggio a Pavimento	92
						Serrature di chiusura	94
						Potenza Massima dissipabile	122

**Note:** Gli accessori - telaio di ancoraggio a pavimento, piastra di fondo, setti separatori, non sono compresi nella struttura dell'armadio e devono essere ordinati separatamente. Gli zoccoli hanno in dotazione standard numero 2 bocchette di areazione. La serratura di serie cifr.21, mentre le serrature di diversa cifratura devono essere specificate di volta in volta.

# Armadi - Serie AUV 80/115

## Armadi utenze varie

### Caratteristiche Tecniche:

- Materiale SMC (vetroresina) colore grigio RAL 7001.
- Resistenza alla fiamma secondo la norma UL 94 classe V0.
- Resistenza alle correnti striscianti PTI 500 secondo le norme IEC 60112.
- Grado di protezione IP 44 norme CEI EN 60529.
- Tenuta all'impatto: 20J norme CEI EN 60439-5.

### Caratteristiche Funzionali:

Gli armadi in vetroresina per utenze varie possono essere utilizzati per diversi scopi ed in modo particolare nel campo delle telecomunicazioni, elettrico, dell'illuminazione stradale e della protezione catodica per gasdotti.

Realizzati in diverse versioni componibili, sono dotati di porta incernierata completa di serratura con chiusura a più punti azionabile con chiave e di un tetto che consente una adeguata aerazione con l'esterno.

A richiesta possono essere forniti con prese d'aria supplementari ed accessori per serie AUV 80.



Dimensioni (mm)		Prodotto	Codice
Ingombro	Utile		
L= 800 H= 1150 P= 400	L= 770 H= 1030 P= 370	AUV 80/115	1157940

Accessori	
Descrizione	Pag
Sopralzo/Zoccolo Serie Auv80	24
Bocchetta di aerazione	82-83
Ripiani / Guide per Auv80	84
Custodia Porta Schemi	85
Pannello per porta contatore	86
Piastre di fondo in BAKEL.-PVC	87-88
Setti di sep. in BAKEL.PVC	89-90
Passacavo in PVC per Setti di sep.	89-90
Telaio di fissaggio a Pavimento	92
Serrature di chiusura	94
Potenza Massima dissipabile	122

**Note:** Gli accessori - telaio di ancoraggio a pavimento, piastra di fondo, setti separatori, non sono compresi nella struttura dell'armadio e devono essere ordinati separatamente. Gli zoccoli hanno in dotazione standard numero 2 bocchette di areazione. La serratura di serie cifr.21, mentre le serrature di diversa cifratura devono essere specificate di volta in volta.



# Armadi - Serie AUV 80/115-S

## Armadi utenze varie con sopralzo

### Caratteristiche Tecniche:

- Materiale SMC (vetroresina) colore grigio RAL 7001.
- Resistenza alla fiamma secondo la norma UL 94 classe V0.
- Resistenza alle correnti striscianti PTI 500 secondo le norme IEC 60112.
- Grado di protezione IP 44 norme CEI EN 60529.
- Tenuta all'impatto: 20J norme CEI EN 60439-5.

### Caratteristiche Funzionali:

Gli armadi in vetroresina per utenze varie possono essere utilizzati per diversi scopi ed in modo particolare nel campo delle telecomunicazioni, elettrico, dell'illuminazione stradale e della protezione catodica per gasdotti.

L'unità completa è formata da un armadio serie AUV 80 e da un sopralzo serie S-AUV 80. Questa soluzione consente di ampliare ulteriormente la capacità interna dell'armadio ed anche di poter disporre di uno spazio indipendente da quello dell'armadio.



Dimensioni (mm)			Prodotto	Codice
Ingombro	Utili Inf.	Utili Sup.		
L= 800 H= 1530 P= 400	L= 770 H= 1030 P= 370	L= 770 H= 330 P= 370	AUV 80/115-S	1157940/S

Accessori	
Descrizione	Pag
Zoccolo Serie Auv80	24
Bocchetta di aerazione	82-83
Ripiani / Guide per Auv80	84
Custodia Porta Schemi	85
Pannello per porta contatore	86
Piastre di fondo in BAKEL.-PVC	87-88
Setti di sep. in BAKEL.PVC	89-90
Passacavo in PVC per Setti di sep.	89-90
Telaio di fissaggio a Pavimento	92
Serrature di chiusura	94
Potenza Massima dissipabile	122

**Note:** Gli accessori - telaio di ancoraggio a pavimento, piastra di fondo, setti separatori, non sono compresi nella struttura dell'armadio e devono essere ordinati separatamente. Gli zoccoli hanno in dotazione standard numero 2 bocchette di areazione. La serratura di serie cifr.21, mentre le serrature di diversa cifratura devono essere specificate di volta in volta.

## Armadi - Serie AUV 80/115-Z

### Armadi utenze varie con zoccolo

#### Caratteristiche Tecniche:

- Materiale SMC (vetroresina) colore grigio RAL 7001.
- Resistenza alla fiamma secondo la norma UL 94 classe V0.
- Resistenza alle correnti striscianti PTI 500 secondo le norme IEC 60112.
- Grado di protezione IP 44 norme CEI EN 60529.
- Tenuta all'impatto: 20J norme CEI EN 60439-5.

#### Caratteristiche Funzionali:

Gli armadi in vetroresina per utenze varie possono essere utilizzati per diversi scopi ed in modo particolare nel campo delle telecomunicazioni, elettrico, dell'illuminazione stradale e della protezione catodica per gasdotti.

L'unità completa è formata da un armadio serie AUV 80, da uno zoccolo serie Z-AUV 80.

Questa soluzione consente di ampliare ulteriormente la capacità interna dell'armadio ed anche di poter predisporre di spazi indipendenti da quello dell'armadio.



Dimensioni (mm)			Prodotto	Codice
Ingombro	Utili Inf.	Utili Sup.		
L= 800 H= 1530 P= 400	L= 770 H= 330 P= 370	L= 770 H= 1030 P= 370	AUV 80/115-Z	1157940/Z

Accessori	
Descrizione	Pag
Sopralzo Serie Auv80	24
Bocchetta di aerazione	82-83
Ripiani / Guide per Auv80	84
Custodia Porta Schemi	85
Pannello per porta contatore	86
Piastra di fondo in BAKEL.-PVC	87-88
Setti di sep. in BAKEL.PVC	89-90
Passacavo in PVC per Setti di sep.	89-90
Telaio di fissaggio a Pavimento	92
Serrature di chiusura	94
Potenza Massima dissipabile	122

Note: Gli accessori - telaio di ancoraggio a pavimento, piastra di fondo, setti separatori, non sono compresi nella struttura dell'armadio e devono essere ordinati separatamente. Gli zoccoli hanno in dotazione standard numero 2 bocchette di aerazione. La serratura di serie cifr.21, mentre le serrature di diversa cifratura devono essere specificate di volta in volta.

# Armadi - Serie AUV 80/115-ZS

## Armadi utenze varie con zoccolo e sopralzo

### Caratteristiche Tecniche:

- Materiale SMC (vetroresina) colore grigio RAL 7001.
- Resistenza alla fiamma secondo la norma UL 94 classe V0.
- Resistenza alle correnti striscianti PTI 500 secondo le norme IEC 60112.
- Grado di protezione IP 44 norme CEI EN 60529.
- Tenuta all'impatto: 20J norme CEI EN 60439-5.

### Caratteristiche Funzionali:

Gli armadi in vetroresina per utenze varie possono essere utilizzati per diversi scopi ed in modo particolare nel campo delle telecomunicazioni, elettrico, dell'illuminazione stradale e della protezione catodica per gasdotti.

L'unità completa è formata da un armadio serie AUV 80, da uno zoccolo serie Z-AUV 80 e da un sopralzo serie S-AUV80.

Questa soluzione consente di ampliare ulteriormente la capacità interna dell'armadio ed anche di poter predisporre di spazi indipendenti da quello dell'armadio.



Dimensioni (mm)				Prodotto	Codice
Ingombro	Utili (C)	Utili (B)	Utili (A)		
L= 800 H= 1910 P= 400	L=770 H=330 P=370	L= 770 H= 1030 P= 370	L= 770 H= 330 P= 370	AUV 80/115-ZS	1157940/ZS

Accessori	
Descrizione	Pag
Bocchetta di aerazione	82-83
Ripiani / Guide per Auv80	84
Custodia Porta Schemi	85
Pannello per porta contatore	86
Piastre di fondo in BAKEL.-PVC	87-88
Setti di sep. in BAKEL.PVC	89-90
Passacavo in PVC per Setti di sep.	89-90
Telaio di fissaggio a Pavimento	92
Serrature di chiusura	94
Potenza Massima dissipabile	122

**Note:** Gli accessori - telaio di ancoraggio a pavimento, piastra di fondo, setti separatori, non sono compresi nella struttura dell'armadio e devono essere ordinati separatamente. Gli zoccoli hanno in dotazione standard numero 2 bocchette di aerazione. La serratura di serie cifr.21, mentre le serrature di diversa cifratura devono essere specificate di volta in volta.



## Armadi - Serie AUV 80/115-75

### Armadi Serie AUV 80 sovrapposti

#### Caratteristiche Tecniche:

- Materiale SMC (vetroresina) colore grigio RAL 7001.
- Resistenza alla fiamma secondo la norma UL 94 classe V0.
- Resistenza alle correnti striscianti PTI 500 secondo le norme IEC 60112.
- Grado di protezione IP 44 norme CEI EN 60529.
- Tenuta all'impatto: 20J norme CEI EN 60439-5.

#### Caratteristiche Funzionali:

Ampia disponibilità di spazi interni e possibilità di avere due vani indipendenti. L'unità completa è formata dalla sovrapposizione di due armadi della serie AUV 80. Questa soluzione consente di ampliare ulteriormente la capacità interna dell'armadio ed anche di poter predisporre di spazi indipendenti da quello dell'armadio.



Dimensioni (mm)			Prodotto	Codice
Ingombro	Utili Inf.	Utili Sup.		
L= 800 H= 1900 P= 400	L= 770 H= 1030 P= 370	L= 770 H= 640 P= 370	AUV 80/115-75	1157940/SV

Accessori	
Descrizione	Pag
Sopralzo/Zoccolo Serie Auv80	24
Bocchetta di aerazione	82-83
Ripiani / Guide per Auv80	84
Custodia Porta Schemi	85
Pannello per porta contatore	86
Piastre di fondo in BAKEL.-PVC	87-88
Setti di sep. in BAKEL.PVC	89-90
Passacavo in PVC per Setti di sep.	89-90
Telaio di fissaggio a Pavimento	92
Serrature di chiusura	94
Potenza Massima dissipabile	122

**Note:** Gli accessori - telaio di ancoraggio a pavimento, piastra di fondo, setti separatori, non sono compresi nella struttura dell'armadio e devono essere ordinati separatamente. Gli zoccoli hanno in dotazione standard numero 2 bocchette di aerazione. La serratura di serie cifr.21, mentre le serrature di diversa cifratura devono essere specificate di volta in volta.

# Armadi - Serie AUV 80-140

## Armadi utenze varie

### Caratteristiche Tecniche:

- Materiale SMC (vetroresina) colore grigio RAL 7001.
- Resistenza alla fiamma secondo la norma UL 94 classe V0.
- Resistenza alle correnti striscianti PTI 500 secondo le norme IEC 60112.
- Grado di protezione IP 44 norme CEI EN 60529.
- Tenuta all'impatto: 20J norme CEI EN 60439-5.

### Caratteristiche Funzionali:

Gli armadi in vetroresina per utenze varie possono essere utilizzati per diversi scopi ed in modo particolare nel campo delle telecomunicazioni, elettrico, dell'illuminazione stradale e della protezione catodica per gasdotti.

Realizzati in diverse versioni componibili, sono dotati di porta incernierata completa di serratura con chiusura a più punti azionabile con chiave e di un tetto che consente una adeguata aerazione con l'esterno.

A richiesta possono essere forniti con prese d'aria supplementari ed accessori per serie AUV 80.



Dimensioni (mm)		Prodotto	Codice
Ingombro	Utili		
L= 800 H=1400 P= 400	L= 770 H= 1300 P= 370	AUV 80/140	1407940

Accessori	
Descrizione	Pag
Sopralzo/Zoccolo Serie Auv80	24
Bocchetta di aerazione	82-83
Ripiani / Guide per Auv80	84
Custodia Porta Schemi	85
Pannello per porta contatore	86
Piastre di fondo in BAKEL.-PVC	87-88
Setti di sep. in BAKEL.PVC	89-90
Passacavo in PVC per Setti di sep.	89-90
Telaio di fissaggio a Pavimento	92
Serrature di chiusura	94
Potenza Massima dissipabile	122

Note: Gli accessori - telaio di ancoraggio a pavimento, piastra di fondo, setti separatori, non sono compresi nella struttura dell'armadio e devono essere ordinati separatamente. Gli zoccoli hanno in dotazione standard numero 2 bocchette di aerazione. La serratura di serie cifr.21, mentre le serrature di diversa cifratura devono essere specificate di volta in volta.

# Armadi - Serie AUV 80/140-S

## Armadi utenze varie con sopralzo

### Caratteristiche Tecniche:

- Materiale SMC (vetroresina) colore grigio RAL 7001.
- Resistenza alla fiamma secondo la norma UL 94 classe V0.
- Resistenza alle correnti striscianti PTI 500 secondo le norme IEC 60112.
- Grado di protezione IP 44 norme CEI EN 60529.
- Tenuta all'impatto: 20J norme CEI EN 60439-5.

### Caratteristiche Funzionali:

Gli armadi in vetroresina per utenze varie possono essere utilizzati per diversi scopi ed in modo particolare nel campo delle telecomunicazioni, elettrico, dell'illuminazione stradale e della protezione catodica per gasdotti.

L'unità completa è formata da un armadio serie AUV 80 e da un sopralzo serie S-AUV 80. Questa soluzione consente di ampliare ulteriormente la capacità interna dell'armadio ed anche di poter disporre di uno spazio indipendente da quello dell'armadio.



Dimensioni (mm)			Prodotto	Codice
Ingombro	Utili Inf.	Utili Sup.		
L= 800 H= 1780 P= 400	L= 770 H= 1300 P= 370	L= 770 H= 330 P= 370	AUV 80/140-S	1407940/S

Accessori	
Descrizione	Pag
Zoccolo Serie Auv80	24
Bocchetta di aerazione	82-83
Ripiani / Guide per Auv80	84
Custodia Porta Schemi	85
Pannello per porta contatore	86
Piastre di fondo in BAKEL.-PVC	87-88
Setti di sep. in BAKEL.PVC	89-90
Passacavo in PVC per Setti di sep.	89-90
Telaio di fissaggio a Pavimento	92
Serrature di chiusura	94
Potenza Massima dissipabile	122

Note: Gli accessori - telaio di ancoraggio a pavimento, piastra di fondo, setti separatori, non sono compresi nella struttura dell'armadio e devono essere ordinati separatamente. Gli zoccoli hanno in dotazione standard numero 2 bocchette di areazione. La serratura di serie cifr.21, mentre le serrature di diversa cifratura devono essere specificate di volta in volta.

# Armadi - Serie AUV 80/140-Z

## Armadi utenze varie con zoccolo

### Caratteristiche Tecniche:

- Materiale SMC (vetroresina) colore grigio RAL 7001.
- Resistenza alla fiamma secondo la norma UL 94 classe V0.
- Resistenza alle correnti striscianti PTI 500 secondo le norme IEC 60112.
- Grado di protezione IP 44 norme CEI EN 60529.
- Tenuta all'impatto: 20J norme CEI EN 60439-5.

### Caratteristiche Funzionali:

Gli armadi in vetroresina per utenze varie possono essere utilizzati per diversi scopi ed in modo particolare nel campo delle telecomunicazioni, elettrico, dell'illuminazione stradale e della protezione catodica per gasdotti.

L'unità completa è formata da un armadio serie AUV 80 e da uno zoccolo serie Z-AUV 80. Questa soluzione consente di ampliare ulteriormente la capacità interna dell'armadio ed anche di poter disporre di uno spazio indipendente da quello dell'armadio.



Dimensioni (mm)			Prodotto	Codice
Ingombro	Superiore	Inferiore		
L= 800 H= 1780 P= 400	L= 770 H= 1300 P= 370	L= 770 H= 330 P= 370	AUV 80/140-Z	1407940/Z

Accessori	
Descrizione	Pag
Sopralzo Serie Auv80	24
Bocchetta di aerazione	82-83
Ripiani / Guide per Auv80	84
Custodia Porta Schemi	85
Pannello per porta contatore	86
Piastre di fondo in BAKEL.-PVC	87-88
Setti di sep. in BAKEL.PVC	89-90
Passacavo in PVC per Setti di sep.	89-90
Telaio di fissaggio a Pavimento	92
Serrature di chiusura	94
Potenza Massima dissipabile	122

**Note:** Gli accessori - telaio di ancoraggio a pavimento, piastra di fondo, setti separatori, non sono compresi nella struttura dell'armadio e devono essere ordinati separatamente. Gli zoccoli hanno in dotazione standard numero 2 bocchette di aerazione. La serratura di serie cifr.21, mentre le serrature di diversa cifratura devono essere specificate di volta in volta.



# Armadi - Serie AUV 80/140-ZS

## Armadi utenze varie con zoccolo e sopralzo

### Caratteristiche Tecniche:

- Materiale SMC (vetroresina) colore grigio RAL 7001.
- Resistenza alla fiamma secondo la norma UL 94 classe V0.
- Resistenza alle correnti striscianti PTI 500 secondo le norme IEC 60112.
- Grado di protezione IP 44 norme CEI EN 60529.
- Tenuta all'impatto: 20J norme CEI EN 60439-5..

### Caratteristiche Funzionali:

Gli armadi in vetroresina per utenze varie possono essere utilizzati per diversi scopi ed in modo particolare nel campo delle telecomunicazioni, elettrico, dell'illuminazione stradale e della protezione catodica per gasdotti.

L'unità completa è formata da un armadio serie AUV 80, da uno zoccolo serie Z-AUV 80 e da un sopralzo serie S-AUV 80. Unisce i vantaggi dell'armadio con zoccolo e del sopralzo.

Questa soluzione consente di ampliare ulteriormente la capacità interna dell'armadio ed anche di poter disporre di uno spazio indipendente da quello dell'armadio.



Dimensioni (mm)				Prodotto	Codice
Ingombro	Utili (C)	Utili (B)	Utili (A)		
L= 800 H= 2160 P= 400	L= 770 H= 330 P= 370	L=770 H=1300 P=370	L= 770 H= 330 P= 370	AUV 80/140-ZS	1407940/ZS

Accessori	
Descrizione	Pag
Bocchetta di aerazione	82-83
Ripiani / Guide per Auv80	84
Custodia Porta Schemi	85
Pannello per porta contatore	86
Piastre di fondo in BAKEL.-PVC	87-88
Setti di sep. in BAKEL.PVC	89-90
Passacavo in PVC per Setti di sep.	89-90
Telaio di fissaggio a Pavimento	92
Serrature di chiusura	94
Potenza Massima dissipabile	122

**Note:** Gli accessori - telaio di ancoraggio a pavimento, piastra di fondo, setti separatori, non sono compresi nella struttura dell'armadio e devono essere ordinati separatamente. Gli zoccoli hanno in dotazione standard numero 2 bocchette di aerazione. La serratura di serie cifr.21, mentre le serrature di diversa cifratura devono essere specificate di volta in volta.

# Armadi - Serie AUV 80/115C - AUV 80/140C - AUV 80/180C

## Armadi utenze varie con contenitore in vetroresina da esterno per gruppi di misura monofase tipo con sportello a filo

### Caratteristiche Tecniche:

- Materiale SMC (vetroresina) colore grigio RAL 7001.
- Resistenza alla fiamma secondo la norma UL 94 classe V0.
- Resistenza alle correnti striscianti PTI 500 secondo le norme IEC 60112.
- Grado di protezione IP 44 norme CEI EN 60529.
- Tenuta all'impatto: 20J norme CEI EN 60439-5.

### Caratteristiche Funzionali:

Gli armadi in vetroresina per utenze varie possono essere utilizzati per diversi scopi ed in modo particolare nel campo delle telecomunicazioni, elettrico, dell'illuminazione stradale e della protezione catodica per gasdotti.

L'unità completa è formata da un armadio serie AUV 80 e da un contenitore in vetroresina cod. 284033, con serratura tipo Enel Ds 4541/1 per l'installazione di un contatore monofase/trifase.

Realizzati in diverse versioni componibili, sono dotati di porta incernierata, completa di serratura con chiusura a più punti azionabile con chiave, e di un tetto che consente una adeguata aerazione con l'esterno.

A richiesta possono essere forniti con prese d'aria supplementari ed accessori per serie



Dimensioni (mm)		Prodotto	Codice
Ingombro	Utili		
L= 800 H= 1150 P= 400	L= 700 H= 1030 P= 370	AUV 80/115C	1157940/CGM
L= 800 H= 1400 P= 400	L= 700 H= 1300 P= 370	AUV 80/140C	1407940/CGM
L= 800 H= 1800 P= 400	L= 700 H= 1680 P= 370	AUV 80/180C	1807940/CGM

Accessori	
Descrizione	Pag
Sopralzo/Zoccolo Serie Auv80	24
Bocchetta di aerazione	82-83
Ripiani / Guide per Auv80	84
Custodia Porta Schemi	85
Pannello per porta contatore	86
Piastre di fondo in BAKEL.-PVC	87-88
Setti di sep. in BAKEL.PVC	89-90
Passacavo in PVC per Setti di sep.	89-90
Telaio di fissaggio a Pavimento	92
Serrature di chiusura	94
Potenza Massima dissipabile	122

**Note:** Gli accessori - telaio di ancoraggio a pavimento, piastra di fondo, setti separatori, non sono compresi nella struttura dell'armadio e devono essere ordinati separatamente. Gli zoccoli hanno in dotazione standard numero 2 bocchette di areazione. La serratura di serie cifr.21, mentre le serrature di diversa cifratura devono essere specificate di volta in volta.

# Armadi - Serie AUV 80/140-75

## Armadi Serie AUV 80 sovrapposti

### Caratteristiche Tecniche:

- Materiale SMC (vetroresina) colore grigio RAL 7001.
- Resistenza alla fiamma secondo la norma UL 94 classe V0.
- Resistenza alle correnti striscianti PTI 500 secondo le norme IEC 60112.
- Grado di protezione IP 44 norme CEI EN 60529.
- Tenuta all'impatto: 20J norme CEI EN 60439-5.

### Caratteristiche Funzionali:

Ampia disponibilità di spazi interni e possibilità di avere due vani indipendenti.

L'unità completa è formata dalla sovrapposizione di due armadi della serie AUV 80.

Questa soluzione consente di ampliare ulteriormente la capacità interna dell'armadio ed anche di poter disporre di uno spazio indipendente da quello dell'armadio.



Dimensioni (mm)			Prodotto	Codice
Ingombro	Utili Inf.	Utili Sup.		
L= 800 H= 2150 P= 400	L= 770 H= 1300 P= 370	L= 770 H= 640 P= 370	AUV 80/140-75	1407940/SV

Accessori	
Descrizione	Pag
Sopralzo/Zoccolo Serie Auv80	24
Bocchetta di aerazione	82-83
Ripiani / Guide per Auv80	84
Custodia Porta Schemi	85
Pannello per porta contatore	86
Piastre di fondo in BAKEL.-PVC	87-88
Setti di sep. in BAKEL.PVC	89-90
Passacavo in PVC per Setti di sep.	89-90
Telaio di fissaggio a Pavimento	92
Serrature di chiusura	94
Potenza Massima dissipabile	122

**Note:** Gli accessori - telaio di ancoraggio a pavimento, piastra di fondo, setti separatori, non sono compresi nella struttura dell'armadio e devono essere ordinati separatamente. Gli zoccoli hanno in dotazione standard numero 2 bocchette di aerazione. La serratura di serie cifr.21, mentre le serrature di diversa cifratura devono essere specificate di volta in volta.

# Armadi - Serie AUV 80/180

## Armadi utenze varie

### Caratteristiche Tecniche:

- Materiale SMC (vetroresina) colore grigio RAL 7001.
- Resistenza alla fiamma secondo la norma UL 94 classe V0.
- Resistenza alle correnti striscianti PTI 500 secondo le norme IEC 60112.
- Grado di protezione IP 44 norme CEI EN 60529.
- Tenuta all'impatto: 20J norme CEI EN 60439-5.

### Caratteristiche Funzionali:

Gli armadi in vetroresina per utenze varie possono essere utilizzati per diversi scopi ed in modo particolare nel campo delle telecomunicazioni, elettrico, dell'illuminazione stradale e della protezione catodica per gasdotti.

Realizzati in diverse versioni componibili, sono dotati di porta incernierata completa di serratura con chiusura a più punti azionabile con chiave e di un tetto che consente una adeguata aerazione con l'esterno.

A richiesta possono essere forniti con prese d'aria supplementari ed accessori per serie AUV 80.



Dimensioni (mm)		Prodotto	Codice
Ingombro	Utili		
L= 800 H= 1800 P= 400	L= 770 H= 1700 P= 370	AUV 80/180	1807940

Accessori	
Descrizione	Pag
Sopralzo/Zoccolo Serie Auv80	24
Bocchetta di aerazione	82-83
Ripiani / Guide per Auv80	84
Custodia Porta Schemi	85
Pannello per porta contatore	86
Piastre di fondo in BAKEL.-PVC	87-88
Setti di sep. in BAKEL.PVC	89-90
Passacavo in PVC per Setti di sep.	89-90
Telaio di fissaggio a Pavimento	92
Serrature di chiusura	94
Potenza Massima dissipabile	122

**Note:** Gli accessori - telaio di ancoraggio a pavimento, piastra di fondo, setti separatori, non sono compresi nella struttura dell'armadio e devono essere ordinati separatamente. Gli zoccoli hanno in dotazione standard numero 2 bocchette di areazione. La serratura di serie cifr.21, mentre le serrature di diversa cifratura devono essere specificate di volta in volta.



# Armadi - Serie AUV 80/180-S

## Armadi utenze varie con sopralzo

### Caratteristiche Tecniche:

- Materiale SMC (vetroresina) colore grigio RAL 7001.
- Resistenza alla fiamma secondo la norma UL 94 classe V0.
- Resistenza alle correnti striscianti PTI 500 secondo le norme IEC 60112.
- Grado di protezione IP 44 norme CEI EN 60529.
- Tenuta all'impatto: 20J norme CEI EN 60439-5.

### Caratteristiche Funzionali:

Gli armadi in vetroresina per utenze varie possono essere utilizzati per diversi scopi ed in modo particolare nel campo delle telecomunicazioni, elettrico, dell'illuminazione stradale e della protezione catodica per gasdotti.

L'unità completa è formata da un armadio serie AUV 80 e da un sopralzo serie S-AUV 80. Questa soluzione consente di ampliare ulteriormente la capacità interna dell'armadio ed anche di poter disporre di uno spazio indipendente da quello dell'armadio.



Dimensioni (mm)			Prodotto	Codice
Ingombro	Utili Inf.	Utili Sup.		
L= 800 H= 2180 P= 400	L= 770 H= 1700 P= 370	L= 770 H= 330 P= 370	AUV 80/180-S	1807940/S

Accessori	
Descrizione	Pag
Zoccolo Serie Auv80	24
Bocchetta di aerazione	82-83
Ripiani / Guide per Auv80	84
Custodia Porta Schemi	85
Pannello per porta contatore	86
Piastre di fondo in BAKEL.-PVC	87-88
Setti di sep. in BAKEL.PVC	89-90
Passacavo in PVC per Setti di sep.	89-90
Telaio di fissaggio a Pavimento	92
Serrature di chiusura	94
Potenza Massima dissipabile	122

**Note:** Gli accessori - telaio di ancoraggio a pavimento, piastra di fondo, setti separatori, non sono compresi nella struttura dell'armadio e devono essere ordinati separatamente. Gli zoccoli hanno in dotazione standard numero 2 bocchette di aerazione. La serratura di serie cifr.21, mentre le serrature di diversa cifratura devono essere specificate di volta in volta.

# Armadi - Serie AUV 80/180-Z

## Armadi utenze varie con zoccolo

### Caratteristiche Tecniche:

- Materiale SMC (vetroresina) colore grigio RAL 7001.
- Resistenza alla fiamma secondo la norma UL 94 classe V0.
- Resistenza alle correnti striscianti PTI 500 secondo le norme IEC 60112.
- Grado di protezione IP 44 norme CEI EN 60529.
- Tenuta all'impatto: 20J norme CEI EN 60439-5.

### Caratteristiche Funzionali:

Gli armadi in vetroresina per utenze varie possono essere utilizzati per diversi scopi ed in modo particolare nel campo delle telecomunicazioni, elettrico, dell'illuminazione stradale e della protezione catodica per gasdotti.

L'unità completa è formata da un armadio serie AUV 80 e da un zoccolo serie Z-AUV 80. Questa soluzione consente di ampliare ulteriormente la capacità interna dell'armadio ed anche di poter disporre di uno spazio indipendente da quello dell'armadio.



Dimensioni (mm)			Prodotto	Codice
Ingombro	Utili Sup.	Utili Inf.		
L= 800 H=2180 P= 400	L= 770 H= 1700 P= 370	L= 770 H= 330 P= 370	AUV 80/180-Z	1807940/Z

Accessori	
Descrizione	Pag
Sopralzo Serie Auv80	24
Bocchetta di aerazione	82-83
Ripiani / Guide per Auv80	84
Custodia Porta Schemi	85
Pannello per porta contatore	86
Piastre di fondo in BAKEL.-PVC	87-88
Setti di sep. in BAKEL.PVC	89-90
Passacavo in PVC per Setti di sep.	89-90
Telaio di fissaggio a Pavimento	92
Serrature di chiusura	94
Potenza Massima dissipabile	122

**Note:** Gli accessori - telaio di ancoraggio a pavimento, piastra di fondo, setti separatori, non sono compresi nella struttura dell'armadio e devono essere ordinati separatamente. Gli zoccoli hanno in dotazione standard numero 2 bocchette di areazione. La serratura di serie cifr.21, mentre le serrature di diversa cifratura devono essere specificate di volta in volta.

## Armadi - Serie AUV 80/180-ZS

### Armadi utenze varie con zoccolo sopralzo

#### Caratteristiche Tecniche:

- Materiale SMC (vetroresina) colore grigio RAL 7001.
- Resistenza alla fiamma secondo la norma UL 94 classe V0.
- Resistenza alle correnti striscianti PTI 500 secondo le norme IEC 60112.
- Grado di protezione IP 44 norme CEI EN 60529.
- Tenuta all'impatto: 20J norme CEI EN 60439-5.

#### Caratteristiche Funzionali:

Gli armadi in vetroresina per utenze varie possono essere utilizzati per diversi scopi ed in modo particolare nel campo delle telecomunicazioni, elettrico, dell'illuminazione stradale e della protezione catodica per gasdotti.

L'unità completa è formata da un armadio serie AUV 80 e da uno zoccolo serie Z-AUV80 e da un sopralzo serie S-AUV 80.

Questa soluzione consente di ampliare ulteriormente la capacità interna dell'armadio ed anche di poter disporre di uno spazio indipendente da quello dell'armadio.



Dimensioni (mm)				Prodotto	Codice
Ingombro	Utili (C)	Utili (B)	Utili (A)		
L= 800 H= 2560 P= 400	L= 770 H= 330 P= 370	L=770 H=1700 P=370	L=770 H=330 P=370	AUV 80/180-ZS	1807940/ZS

Accessori	
Descrizione	Pag
Bocchetta di aerazione	82-83
Ripiani / Guide per Auv80	84
Custodia Porta Schemi	85
Pannello per porta contatore	86
Piastre di fondo in BAKEL.-PVC	87-88
Setti di sep. in BAKEL.PVC	89-90
Passacavo in PVC per Setti di sep.	89-90
Telaio di fissaggio a Pavimento	92
Serrature di chiusura	94
Potenza Massima dissipabile	122

**Note:** Gli accessori - telaio di ancoraggio a pavimento, piastra di fondo, setti separatori, non sono compresi nella struttura dell'armadio e devono essere ordinati separatamente. Gli zoccoli hanno in dotazione standard numero 2 bocchette di areazione. La serratura di serie cifr.21, mentre le serrature di diversa cifratura devono essere specificate di volta in volta.

## Armadi - Serie AUV 80/115-500 80/140-500 e AUV80/180-500

### Armadi utenze varie altezza 1150 - 1400 - 1800 con Profondità 500 (Esecuzioni speciali)

#### Caratteristiche Tecniche:

- Materiale SMC (vetroresina)
- Elementi stampati mediante processo a scorrimento e compressione a caldo e laminazione manuale.
- Verniciatura esterna colore grigio RAL 7001.
- Porta incernierata completa di serratura agibile in più punti ed azionabile con chiave cfr. 21
- Rigatura verticale anti manifesto.
- Resistenza alle fiamme secondo la norma UL 94 classe V0.
- Resistenza alle correnti striscianti PTI 500 secondo le norme IEC 60112.
- Grado di protezione IP 44 norme CEI EN 60529.
- Tenuta all'impatto: 29J norme CEI EN 60439-5.

#### Caratteristiche Funzionali:

Gli armadi in vetroresina per utenze varie possono essere utilizzati per diversi scopi ed in modo particolare nel campo delle telecomunicazioni, elettrico, dell'illuminazione stradale e della protezione catodica per gasdotti, ed impianti di videosorveglianza.



Dimensioni (mm)		Prodotto	Codice
Ingombro	Utile		
L= 800 H= 1150 P= 500	L= 770 H=1030 P= 400	AUV 80/115-500	1157950
L= 800 H= 1400 P= 500	L= 770 H= 1300 P= 400	AUV 80/140-500	1407950
L= 800 H= 1800 P= 500	L= 770 H= 1700 P= 400	AUV 80/180-500	1807950

Accessori	
Descrizione	Pag
Sopralzo/Zoccolo Serie Auv80	24
Ripiani / Guide per Auv80	84
Custodia Porta Schemi	85
Pannello per porta contatore	86
Piastre di fondo in BAKEL.-PVC	87-88
Setti di sep. in BAKEL.PVC	89-90
Passacavo in PVC per Setti di sep.	89-90
Telaio di fissaggio a Pavimento	92
Serrature di chiusura	94
Potenza Massima dissipabile	122

Il processo di laminazione manuale permette di valutare anche sui manufatti in smc stampati a scorrimento e compressione a caldo la variante di qualsiasi dimensione (larghezza, altezza, profondità) per soddisfare ogni esigenza.

**Note:** Gli accessori - telaio di ancoraggio a pavimento, piastra di fondo, setti separatori, non sono compresi nella struttura dell'armadio e devono essere ordinati separatamente. Gli zoccoli hanno in dotazione standard numero 2 bocchette di areazione. La serratura di serie cfr.21, mentre le serrature di diversa cifratura devono essere specificate di volta in volta.



## Prodotti - Serie Z-AUV 80 e Serie S-AUV 80

### Zoccoli e Sopralzo per armadi utenze varie

#### Caratteristiche Tecniche:

- Materiale SMC (vetroresina) colore grigio RAL 7001.
- Resistenza alla fiamma secondo la norma UL 94 classe V0.
- Resistenza alle correnti striscianti PTI 500 secondo le norme IEC 60112.
- Grado di protezione IP 44 norme CEI EN 60529.
- Tenuta all'impatto: 20J norme CEI EN 60439-5.

#### Caratteristiche Funzionali:

Gli zoccoli possono essere utilizzati per tenere gli armadi più distanti dal suolo e per il contenimento di eventuali apparecchiature supplementari.

Il sopralzo può essere utilizzato per ampliare ulteriormente la capacità interna degli armadi e anche per disporre di uno spazio indipendente da quello dell'armadio.

È dotato di uno sportello incernierato completo di serratura con chiusura a più punti azionabile con chiave e di un tetto che consente un'adeguata aerazione con l'esterno.



Cod. 387940



Cod. 3817940



Cod. 3817940/SB

Dimensioni (mm)		Prodotto	Codice	Accessori	
Ingombro	Utili			Descrizione	Pag
L= 800 H= 380 P= 400	L= 770 H= 330 P= 375	Sopralzo S-AUV 80	387940	Bocchetta di aerazione	82-83
L= 800 H= 380 P= 400	L= 770 H= 330 P= 375	Zoccolo Z-AUV 80	3817940	Ripiani / Guide per Auv80	84
L= 800 H= 380 P= 400	L= 770 H= 330 P= 375	Zoccolo senza bocchette Z-AUV 80-SB	3817940/SB	Piastre di fondo in BAKEL.-PVC	87-88
L= 800 H= 380 P= 500	L= 770 H= 330 P= 475	Sopralzo S-AUV 80-500	507940	Setti di sep. in BAKEL.PVC	89-90
L= 800 H= 380 P= 500	L= 770 H= 330 P= 475	Zoccolo Z-AUV 80-500	5017940	Passacavo in PVC per Setti di sep.	89-90
				Serrature di chiusura	94

Note: Gli accessori devono essere ordinati a parte e saranno quotati separatamente dagli armadi.

La serratura di serie è cifr.21, le serrature di diversa cifratura devono essere specificate di volta in volta.

Quotati separatamente dagli armadi. La serratura di serie, è CIFR.21. La serratura di diversa cifratura devono essere specificate di volta in volta.

# Prodotti - Serie AUV 80/76-ZS

## Zoccolo + sopralzo sovrapposti

### Caratteristiche Tecniche:

- Materiale SMC (vetroresina) colore grigio RAL 7001.
- Resistenza alla fiamma secondo la norma UL 94 classe V0.
- Resistenza alle correnti striscianti PTI 500 secondo le norme IEC 60112.
- Grado di protezione IP 44 norme CEI EN 60529.
- Tenuta all'impatto: 20J norme CEI EN 60439-5.

### Caratteristiche Funzionali:

Gli zoccoli e sopralzi in vetroresina per utenze varie possono essere utilizzati per diversi scopi ed in modo particolare nel campo delle telecomunicazioni, elettrico, dell'illuminazione stradale e della protezione catodica gasdotti, ed impianti di videosorveglianza. A richiesta possono essere forniti con o senza bocchette.



Dimensioni (mm)			Prodotto	Codice
Ingombro	Utili (B)	Utili (A)		
L= 800 H=760 P= 400	L= 770 H= 330 P= 370	L= 770 H= 330 P= 370	AUV 80/76-ZS	3815240/ZS

Accessori	
Descrizione	Pag
Bocchetta di aerazione	82-83
Ripiani / Guide per Auv80	84
Piastre di fondo in BAKEL.-PVC	87-88
Setti di sep. in BAKEL.PVC	89-90
Passacavo in PVC per Setti di sep.	89-90
Serrature di chiusura	94
Telaio Ancoraggio	92

Quotati separatamente dagli armadi. La serratura di serie, è CIFR.21. La serratura di diversa cifratura devono essere specificate di volta in volta.

Note: Gli accessori devono essere ordinati a parte e saranno quotati separatamente dagli armadi. La serratura di serie è cifr.21, le serrature di diversa cifratura devono essere specificate di volta in volta.

# Armadi - Serie AUV 52/90

## Armadi utenze varie

### Caratteristiche Tecniche:

- Materiale SMC (vetroresina) colore grigio RAL 7001.
- Resistenza alla fiamma secondo la norma UL 94 classe V0.
- Resistenza alle correnti striscianti PTI 500 secondo le norme IEC 60112.
- Grado di protezione IP 44 norme CEI EN 60529.
- Tenuta all'impatto: 20J norme CEI EN 60439-5.

### Caratteristiche Funzionali:

Gli armadi in vetroresina per utenze varie possono essere utilizzati per diversi scopi ed in modo particolare nel campo delle telecomunicazioni, elettrico, dell'illuminazione stradale e della protezione catodica per gasdotti.

Realizzati in diverse versioni componibili, sono dotati di porta incernierata completa di serratura con chiusura a più punti azionabile con chiave e di un tetto che consente una adeguata aerazione con l'esterno.

A richiesta possono essere forniti con prese d'aria supplementari ed accessori per serie AUV 52.



Dimensioni (mm)		Prodotto	Codice
Ingombro	Utili		
L= 520 H= 900 P= 400	L= 490 H= 810 P= 370	AUV 52/90	905240

Accessori	
Descrizione	Pag
Sopralzo/Zoccolo Serie Auv52	31
Bocchetta di aerazione	82-83
Ripiani per Auv52	85
Custodia Porta Schemi	85
Piastre di fondo in BAKEL.-PVC	87-88
Setti di sep. in BAKEL.PVC	89-90
Passacavo in PVC per Setti di sep.	89-90
Telaio di fissaggio a Pavimento	92
Serrature di chiusura	94
Potenza Massima dissipabile	122

**Note:** Gli accessori - telaio di ancoraggio a pavimento, piastra di fondo, setti separatori, non sono compresi nella struttura dell'armadio e devono essere ordinati separatamente. Gli zoccoli hanno in dotazione standard numero 2 bocchette di areazione. La serratura di serie cifr.21, mentre le serrature di diversa cifratura devono essere specificate di volta in volta.

# Armadi - Serie AUV 52/90-S

## Armadi utenze varie con sopralzo

### Caratteristiche Tecniche:

- Materiale SMC (vetroresina) colore grigio RAL 7001.
- Resistenza alla fiamma secondo la norma UL 94 classe V0.
- Resistenza alle correnti striscianti PTI 500 secondo le norme IEC 60112.
- Grado di protezione IP 44 norme CEI EN 60529.
- Tenuta all'impatto: 20J norme CEI EN 60439-5.

### Caratteristiche Funzionali:

Gli armadi in vetroresina per utenze varie possono essere utilizzati per diversi scopi ed in modo particolare nel campo delle telecomunicazioni, elettrico, dell'illuminazione stradale e della protezione catodica per gasdotti.

L'unità completa è formata da un armadio serie AUV 52 e da un sopralzo serie S-AUV 52. Questa soluzione consente di ampliare ulteriormente la capacità interna dell'armadio ed anche di poter predisporre di spazi indipendenti da quello dell'armadio.



Dimensioni (mm)			Prodotto	Codice
Ingombro	Utili Inf.	Utili Sup.		
L= 520 H= 1280 P= 400	L= 490 H= 810 P= 370	L= 490 H= 330 P= 370	AUV 52/90-S	905240/S

Accessori	
Descrizione	Pag
Zoccolo Serie Auv52	31
Bocchetta di aerazione	82-83
Ripiani per Auv52	85
Custodia Porta Schemi	85
Piastre di fondo in BAKEL.-PVC	87-88
Setti di sep. in BAKEL.PVC	89-90
Passacavo in PVC per Setti di sep.	89-90
Telaio di fissaggio a Pavimento	92
Serrature di chiusura	94
Potenza Massima dissipabile	122

**Note:** Gli accessori - telaio di ancoraggio a pavimento, piastra di fondo, setti separatori, non sono compresi nella struttura dell'armadio e devono essere ordinati separatamente. Gli zoccoli hanno in dotazione standard numero 2 bocchette di aerazione. La serratura di serie cifr.21, mentre le serrature di diversa cifratura devono essere specificate di volta in volta.



## Armadi - Serie AUV 52/90-Z

### Armadi utenze varie con zoccolo

#### Caratteristiche Tecniche:

- Materiale SMC (vetroresina) colore grigio RAL 7001.
- Resistenza alla fiamma secondo la norma UL 94 classe V0.
- Resistenza alle correnti striscianti PTI 500 secondo le norme IEC 60112.
- Grado di protezione IP 44 norme CEI EN 60529.
- Tenuta all'impatto: 20J norme CEI EN 60439-5.

#### Caratteristiche Funzionali:

Gli armadi in vetroresina per utenze varie possono essere utilizzati per diversi scopi ed in modo particolare nel campo delle telecomunicazioni, elettrico, dell'illuminazione stradale e della protezione catodica per gasdotti.

L'unità completa è formata da un armadio serie AUV 52 e da uno zoccolo serie Z-AUV 52. Questa soluzione consente di ampliare ulteriormente la capacità interna dell'armadio ed anche di poter disporre di uno spazio indipendente da quello dell'armadio.



Dimensioni (mm)			Prodotto	Codice
Ingombro	Utili Inf.	Utili Sup.		
L= 520 H= 1280 P= 400	L= 490 H= 330 P= 370	L= 490 H= 810 P= 370	AUV 52/90-Z	905240/Z

Accessori	
Descrizione	Pag
Sopralzo Serie Auv52	31
Bocchetta di aerazione	82-83
Ripiani per Auv52	85
Custodia Porta Schemi	85
Piastre di fondo in BAKEL.-PVC	87-88
Setti di sep. in BAKEL.PVC	89-90
Passacavo in PVC per Setti di sep.	89-90
Telaio di fissaggio a Pavimento	92
Serrature di chiusura	94
Potenza Massima dissipabile	122

Note: Gli accessori - telaio di ancoraggio a pavimento, piastra di fondo, setti separatori, non sono compresi nella struttura dell'armadio e devono essere ordinati separatamente. Gli zoccoli hanno in dotazione standard numero 2 bocchette di aerazione. La serratura di serie cifr.21, mentre le serrature di diversa cifratura devono essere specificate di volta in volta.

# Armadi - Serie AUV 52/90-ZS

## Armadi utenze varie con zoccolo e sopralzo

### Caratteristiche Tecniche:

- Materiale SMC (vetroresina) colore grigio RAL 7001.
- Resistenza alla fiamma secondo la norma UL 94 classe V0.
- Resistenza alle correnti striscianti PTI 500 secondo le norme IEC 60112.
- Grado di protezione IP 44 norme CEI EN 60529.
- Tenuta all'impatto: 20J norme CEI EN 60439-5..

### Caratteristiche Funzionali:

Gli armadi in vetroresina per utenze varie possono essere utilizzati per diversi scopi ed in modo particolare nel campo delle telecomunicazioni, elettrico, dell'illuminazione stradale e della protezione catodica per gasdotti.

L'unità completa è formata da un armadio serie AUV 52, da uno zoccolo serie Z-AUV 52 e da un sopralzo serie S-AUV 52. Unisce i vantaggi dell'armadio con zoccolo e dell'armadio con sopralzo.

Questa soluzione consente di ampliare ulteriormente la capacità interna dell'armadio ed anche di poter disporre di uno spazio indipendente da quello dell'armadio.



Dimensioni (mm)				Prodotto	Codice
Ingombro	Utili (C)	Utili (B)	Utili (A)		
L= 520 H= 1660 P= 400	L= 490 H= 330 P= 370	L= 490 H= 810 P= 370	L= 490 H= 330 P= 370	AUV 52/90-ZS	905240/ZS

Accessori	
Descrizione	Pag
Bocchetta di aerazione	82-83
Ripiani per Auv52	85
Custodia Porta Schemi	85
Piastre di fondo in BAKEL.-PVC	87-88
Setti di sep. in BAKEL.PVC	89-90
Passacavo in PVC per Setti di sep.	89-90
Telaio di fissaggio a Pavimento	92
Serrature di chiusura	94
Potenza Massima dissipabile	122

**Note:** Gli accessori - telaio di ancoraggio a pavimento, piastra di fondo, setti separatori, non sono compresi nella struttura dell'armadio e devono essere ordinati separatamente. Gli zoccoli hanno in dotazione standard numero 2 bocchette di areazione. La serratura di serie cfr.21, mentre le serrature di diversa cifratura devono essere specificate di volta in volta.

## Armadi - Serie AUV 52/90-90

### Armadi utenze varie sovrapposti

#### Caratteristiche Tecniche:

- Materiale SMC (vetroresina) colore grigio RAL 7001.
- Resistenza alla fiamma secondo la norma UL 94 classe V0.
- Resistenza alle correnti striscianti PTI 500 secondo le norme IEC 60112.
- Grado di protezione IP 44 norme CEI EN 60529.
- Tenuta all'impatto: 20J norme CEI EN 60439-5.

#### Caratteristiche Funzionali:

Ampia disponibilità di spazi interni e possibilità di avere due vani indipendenti.  
L'unità completa è formata dalla sovrapposizione di due armadi della serie AUV 52.



Dimensioni (mm)			Prodotto	Codice
Ingombro	Utili Inf.	Utili Sup.		
L= 520 H=1800 P= 400	L= 490 H= 810 P= 370	L= 490 H= 810 P= 370	AUV 52/90-90	905240/SV

Accessori	
Descrizione	Pag
Sopralzo/Zoccolo Serie Auv52	31
Bocchetta di aerazione	82-83
Ripiani per Auv52	85
Custodia Porta Schemi	85
Piastre di fondo in BAKEL.-PVC	87-88
Setti di sep. in BAKEL.PVC	89-90
Passacavo in PVC per Setti di sep.	89-90
Telaio di fissaggio a Pavimento	92
Serrature di chiusura	94
Potenza Massima dissipabile	122

**Note:** Gli accessori - telaio di ancoraggio a pavimento, piastra di fondo, setti separatori, non sono compresi nella struttura dell'armadio e devono essere ordinati separatamente. Gli zoccoli hanno in dotazione standard numero 2 bocchette di areazione. La serratura di serie cifr.21, mentre le serrature di diversa cifratura devono essere specificate di volta in volta.

# Armadi - Serie Z-AUV 52 e Serie S-AUV 52

## Zoccoli e sopralzo per armadi utenze varie

### Caratteristiche Tecniche:

- Materiale SMC (vetroresina) colore grigio RAL 7001.
- Resistenza alla fiamma secondo la norma UL 94 classe V0.
- Resistenza alle correnti striscianti PTI 500 secondo le norme IEC 60112.
- Grado di protezione IP 44 norme CEI EN 60529.
- Tenuta all'impatto: 20J norme CEI EN 60439-5.

### Caratteristiche Funzionali:

Gli zoccoli possono essere utilizzati per tenere gli armadi più distanti dal suolo e per il contenimento di eventuali apparecchiature supplementari.

Il sopralzo può essere utilizzato per ampliare ulteriormente la capacità interna degli armadi e anche per disporre di un spazio indipendente da quello dell'armadio.

È dotato di uno sportello incernierato completo di serratura con chiusura a più punti azionabile con chiave e di un tetto che consente un'adeguata aerazione con l'esterno.



Cod. 385240



Cod. 3815240/SB



Cod. 3815240

Dimensioni (mm)		Prodotto	Codice
Ingombro	Utili		
L= 520 H= 380 P= 400	L= 490 H= 330 P= 370	Sopralzo S-AUV 52	385240
L= 520 H= 380 P= 400	L= 490 H= 330 P= 370	Zoccolo Z-AUV 52	3815240
L= 520 H= 380 P= 400	L= 490 H= 330 P= 370	Zoccolo senza bocchetta Z-AUV 52/SB	3815240/SB

Accessori	
Descrizione	Pag
Bocchetta di aerazione	82-83
Ripiani per Auv52	85
Custodia Porta Schemi	85
Piastre di fondo in BAKEL.-PVC	87-88
Setti di sep. in BAKEL.PVC	89-90
Passacavo in PVC per Setti di sep.	89-90
Telaio di fissaggio a Pavimento	92
Serrature di chiusura	94
Potenza Massima dissipabile	122

**Note:** Gli accessori - telaio di ancoraggio a pavimento, piastra di fondo, setti separatori, non sono compresi nella struttura dell'armadio e devono essere ordinati separatamente. Gli zoccoli hanno in dotazione standard numero 2 bocchette di areazione. La serratura di serie cifr.21, mentre le serrature di diversa cifratura devono essere specificate di volta in volta.

## Prodotti - Serie AUV 52/76-ZS

### Zoccolo + sopralzo sovrapposti

#### Caratteristiche Tecniche:

- Materiale SMC (vetroresina) colore grigio RAL 7001.
- Resistenza alla fiamma secondo la norma UL 94 classe V0.
- Resistenza alle correnti striscianti PTI 500 secondo le norme IEC 60112.
- Grado di protezione IP 44 norme CEI EN 60529.
- Tenuta all'impatto: 20J norme CEI EN 60439-5.

#### Caratteristiche Funzionali:

Gli zoccoli e sopralzi in vetroresina per utenze varie possono essere utilizzati per diversi scopi ed in modo particolare nel campo delle telecomunicazioni, elettrico, dell'illuminazione stradale e della protezione catodica gasdotti ed impianti di videosorveglianza.

A richiesta possono essere forniti con o senza bocchette.



Dimensioni (mm)			Prodotto	Codice
Ingombro	Utili (B)	Utili (A)		
L= 520 H=760 P= 400	L= 490 H= 330 P= 370	L= 490 H= 330 P= 370	AUV 52/76-ZS	3815240/ZS

Accessori	
Descrizione	Pag
Bocchetta di aerazione	82-83
Ripiani per ACC 52-55	85
Custodia Porta Schemi	85
Piastre di fondo in BAKEL.-PVC	87-88
Setti di sep. in BAKEL.PVC	89-90
Passacavo in PVC per Setti di sep.	89
Telaio di fissaggio a Pavimento	92

**Note:** Gli accessori - telaio di ancoraggio a pavimento, piastra di fondo, setti separatori, non sono compresi nella struttura dell'armadio e devono essere ordinati separatamente. Gli zoccoli hanno in dotazione standard numero 2 bocchette di areazione. La serratura di serie cifr.21, mentre le serrature di diversa cifratura devono essere specificate di volta in volta.



# Armadi - Serie AUV 55/57, AUV 55/57-ZC e AUV 55/57-57

## Armadi utenze varie

### Caratteristiche Tecniche:

- Materiale SMC (vetroresina) colore grigio RAL 7001.
- Resistenza alla fiamma secondo la norma UL 94 classe V0.
- Resistenza alle correnti striscianti PTI 500 secondo le norme IEC 60112.
- Grado di protezione IP 44 norme CEI EN 60529.
- Tenuta all'impatto: 20J norme CEI EN 60439-5.

### Caratteristiche Funzionali:

Gli armadi in vetroresina per utenze varie possono essere utilizzati per diversi scopi ed in modo particolare nel campo delle telecomunicazioni, elettrico, dell'illuminazione stradale e della protezione catodica per gasdotti.

Realizzati in diverse versioni componibili, sono dotati di porta incernierata completa di serratura con chiusura a più punti azionabile con chiave e di un tetto che consente una adeguata aerazione con l'esterno.



Cod. 575228/SV



Cod. 575228



Cod. 575228/ZC

Dimensioni (mm)			Prodotto	Codice
Ingombro	Utili			
L= 550 H= 570 P= 280	L= 520 H= 540 P= 270		AUV 55/57	575228
Dimensioni (mm)			Prodotto	Codice
Ingombro	Utili			
L= 550 H= 570 P= 280	L= 520 H= 540 P= 270		AUV 55/57-ZC	575228/ZC
Dimensioni (mm)			Prodotto	Codice
Ingombro	Utili Sup.	Utili Inf.		
L= 550 H= 1140 P= 280	L= 520 H= 540 P= 270	L= 520 H= 540 P= 270	AUV 55/57-57	575228/SV

Accessori	
Descrizione	Pag
Accessori per quadri elettrici	79
Basamento + Flangia	80
Bocchetto di areazione	82-83
Ripiani Serie ACC/R55 + Custodia portaschemi	85
Piastre di fondo in BAKEL.-PVC	87-88
Setti di sep. in BAKEL.PVC	89-90
Passacavo	90
Telaio di fissaggio a Pavimento	92
Piantana di sostegno	93
Serrature di Chiusura	94
Potenza Massima dissipabile	122

**Note:** Gli accessori - telaio di ancoraggio a pavimento, piastra di fondo, setti separatori, non sono compresi nella struttura dell'armadio e devono essere ordinati separatamente. Gli zoccoli hanno in dotazione standard numero 2 bocchette di areazione. La serratura di serie cifr.21, mentre le serrature di diversa cifratura devono essere specificate di volta in volta.

## Armadi - Serie AUV 55/57-Z e AUV 55/57-P

### Armadi utenze varie con zoccolo e basamento

#### Caratteristiche Tecniche:

- Materiale SMC (vetroresina) colore grigio RAL 7001.
- Resistenza alla fiamma secondo la norma UL 94 classe V0.
- Resistenza alle correnti striscianti PTI 500 secondo le norme IEC 60112.
- Grado di protezione IP 44 norme CEI EN 60529.
- Tenuta all'impatto: 20J norme CEI EN 60439-5.

#### Caratteristiche Funzionali:

Gli armadi in vetroresina per utenze varie possono essere utilizzati per diversi scopi ed in modo particolare nel campo delle telecomunicazioni, elettrico, dell'illuminazione stradale e della protezione catodica per gasdotti.

L'unità completa è formata da un armadio serie AUV 55 montato su uno zoccolo cod. 575228/ZC o su un basamento cod. 286041



Cod. 575228/Z



Cod. 575228/P

Dimensioni interne (mm)			Prodotto	Codice
Ingombro	Utili Inf.	Utili Sup.		
L= 550 H= 1140 P= 280	L= 520 H= 540 P= 270	L= 520 H= 540 P= 270	AUV 55/57-Z	575228/Z
Dimensioni (mm)			Prodotto	Codice
Ingombro	Utili			
L= 550 H= 1120 P= 280	L= 520 H= 540 P= 270		AUV 55/57-P	575228/P

Accessori	
Descrizione	Pag
Accessori per quadri elettrici	79
Bocchetta di aerazione	82-83
Custodia Porta Schemi	85
Ripiani serie ACC/52-55	85
Piastre di fondo in BAKEL.-PVC	87-88
Setti di sep. in BAKEL.PVC	89-90
Passacavo in PVC per Setti di sep.	89-90
Telaio di fissaggio a Pavimento	92
Serrature di chiusura	94

**Note:** Gli accessori - telaio di ancoraggio a pavimento, piastra di fondo, setti separatori, non sono compresi nella struttura dell'armadio e devono essere ordinati separatamente. Gli zoccoli hanno in dotazione standard numero 2 bocchette di areazione. La serratura di serie cifr.21, mentre le serrature di diversa cifratura devono essere specificate di volta in volta.

# Armadi - Serie AUV 55/57-57P

## Armadi utenze varie con basamento

### Caratteristiche Tecniche:

- Materiale SMC (vetroresina) colore grigio RAL 7001.
- Resistenza alla fiamma secondo la norma UL 94 classe V0.
- Resistenza alle correnti striscianti PTI 500 secondo le norme IEC 60112.
- Grado di protezione IP 44 norme CEI EN 60529.
- Tenuta all'impatto: 20J norme CEI EN 60439-5.

### Caratteristiche Funzionali:

Gli armadi in vetroresina per utenze varie possono essere utilizzati per diversi scopi ed in modo particolare nel campo delle telecomunicazioni, elettrico, dell'illuminazione stradale e della protezione catodica per gasdotti.

Realizzati in diverse versioni componibili, sono dotati di porta incernierata completa di serratura con chiusura a più punti azionabile con chiave e di un tetto che consente una adeguata aerazione con l'esterno.



Cod. 575228/SVB3C

Dimensioni interne (mm)				
Ingombro	Utili (B)	Utili (B)	Prodotto	Codice
L= 550 H= 1600 P= 280	L= 520 H= 540 P= 270	L= 520 H= 540 P= 270	AUV 55/57-57P	575228/SVP

Accessori	
Descrizione	Pag
Accessori per quadri elettrici	79
Bocchetta di aerazione	82-83
Custodia Porta Schemi	85
Ripiani serie ACC/R55	85
Piastre di fondo in BAKEL.-PVC	87-88
Setti di sep. in BAKEL.PVC	89-90
Passacavo in PVC per Setti di sep.	89-90
Telaio di fissaggio a Pavimento	92
Serrature di chiusura	94

L'armadio codice 575228/SVB3C è realizzato mediante la sovrapposizione dei seguenti singoli manufatti.

- 1) Cassetta di controllo cod.575228
- 2) Cassetta di controllo cod.575228
- 3) Basamento cod.286041(B3C)

**Note:** Gli accessori - telaio di ancoraggio a pavimento, piastra di fondo, setti separatori, non sono compresi nella struttura dell'armadio e devono essere ordinati separatamente. Gli zoccoli hanno in dotazione standard numero 2 bocchette di areazione. La serratura di serie cifr.21, mentre le serrature di diversa cifratura devono essere specificate di volta in volta.

# Armadi - Serie AUV 55/90

## Armadi utenze varie

### Caratteristiche Tecniche:

- Materiale SMC (vetroresina) colore grigio RAL 7001.
- Resistenza alla fiamma secondo la norma UL 94 classe V0.
- Resistenza alle correnti striscianti PTI 500 secondo le norme IEC 60112.
- Grado di protezione IP 44 norme CEI EN 60529.
- Tenuta all'impatto: 20J norme CEI EN 60439-5.

### Caratteristiche Funzionali:

Gli armadi in vetroresina per utenze varie possono essere utilizzati per diversi scopi ed in modo particolare nel campo delle telecomunicazioni, elettrico, dell'illuminazione stradale e della protezione catodica per gasdotti.



Cod. 905230

Dimensioni (mm)		Prodotto	Codice
Ingombro	Utili		
L= 550 H= 900 P= 280	L= 520 H= 810 P= 270	AUV 55/90	905230

Accessori	
Descrizione	Pag
Accessori per quadri elettrici	79
Basamento + Flangia	80
Bocchetta di areazione	82-83
Ripiano Serie ACC/R55 + Custodia portaschemi	85
Piastre di fondo in BAKEL.-PVC	87-88
Setti di sep. in BAKEL.PVC	89-90
Passacavo	89-90
Telaio di fissaggio a Pavimento	92
Serrature di Chiusura	94
Potenza Massima dissipabile	122

**Note:** Gli accessori - telaio di ancoraggio a pavimento, piastra di fondo, setti separatori, non sono compresi nella struttura dell'armadio e devono essere ordinati separatamente. Gli zoccoli hanno in dotazione standard numero 2 bocchette di areazione. La serratura di serie cifr.21, mentre le serrature di diversa cifratura devono essere specificate di volta in volta.

# Armadi - Serie AUV 55/57-90 e AUV 55/90-57

## Armadi utenze varie sovrapposti

### Caratteristiche Tecniche:

- Materiale SMC (vetroresina) colore grigio RAL 7001.
- Resistenza alla fiamma secondo la norma UL 94 classe V0.
- Resistenza alle correnti striscianti PTI 500 secondo le norme IEC 60112.
- Grado di protezione IP 44 norme CEI EN 60529.
- Tenuta all'impatto: 20J norme CEI EN 60439-5.

### Caratteristiche Funzionali:

Ampia disponibilità di spazi interni e possibilità di avere due vani indipendenti.  
L'unità completa è formata dalla sovrapposizione di due armadi della serie AUV 55/57 e AUV 55/90.



Cod. 905790/SV1

Cod. 905790/SV

Dimensioni interne (mm)				
Ingombro	Utili Inf.	Utili Sup.	Prodotto	Codice
L= 550 H= 1450 P= 280	L= 520 H= 540 P= 270	L= 520 H= 810 P= 270	AUV 55/57-90	905790/SV1
Dimensioni interne (mm)				
Ingombro	Utili Inf.	Utili Sup.	Prodotto	Codice
L= 550 H= 1450 P= 280	L= 520 H= 810 P= 270	L= 520 H= 540 P= 270	AUV 55/90-57	905790/SV

Accessori	
Descrizione	Pag
Accessori per quadri elettrici	79
Bocchetta di aerazione	82-83
Custodia Porta Schemi	85
Ripiani serie ACC/R55	85
Piastre di fondo in BAKEL.-PVC	87-88
Setti di sep. in BAKEL.PVC	89-90
Passacavo in PVC per Setti di sep.	89-90
Telaio di fissaggio a Pavimento	92
Serrature di chiusura	94

**Note:** Gli accessori - telaio di ancoraggio a pavimento, piastra di fondo, setti separatori, non sono compresi nella struttura dell'armadio e devono essere ordinati separatamente. Gli zoccoli hanno in dotazione standard numero 2 bocchette di aerazione. La serratura di serie cifr.21, mentre le serrature di diversa cifratura devono essere specificate di volta in volta.



## Armadi - Serie AUV 55/90-Z e Serie AUV 55/90-90

### Armadi utenze varie sovrapposti

#### Caratteristiche Tecniche:

- Materiale SMC (vetroresina) colore grigio RAL 7001.
- Resistenza alla fiamma secondo la norma UL 94 classe V0.
- Resistenza alle correnti striscianti PTI 500 secondo le norme IEC 60112.
- Grado di protezione IP 44 norme CEI EN 60529.
- Tenuta all'impatto: 20J norme CEI EN 60439-5.

#### Caratteristiche Funzionali:

Ampia disponibilità di spazi interni e possibilità di avere due vani indipendenti. L'unità completa è formata dalla sovrapposizione di due armadi della serie AUV 55/57 e AUV 55/90.



Cod. 905230/Z



Cod. 905230/SV

Dimensioni interne (mm)				
Ingombro	Utili Inf.	Utili Sup.	Prodotto	Codice
L= 550 H= 1450 P= 280	L= 520 H= 540 P= 270	L= 520 H= 810 P= 270	AUV 55/90-Z	905230/Z
Dimensioni interne (mm)				
Ingombro	Utili Inf.	Utili Sup.	Prodotto	Codice
L= 550 H= 1800 P= 280	L= 520 H= 810 P= 280	L= 520 H= 810 P= 280	AUV 55/90-90	905230/SV

Accessori	
Descrizione	Pag
Accessori per quadri elettrici	79
Bocchetta di aerazione	82-83
Custodia Porta Schemi	85
Ripiani serie ACC/R55	85
Piastre di fondo in BAKEL.-PVC	87-88
Setti di sep. in BAKEL.PVC	89-90
Passacavo in PVC per Setti di sep.	89
Telaio di fissaggio a Pavimento	92
Serrature di chiusura	94

**Note:** Gli accessori - telaio di ancoraggio a pavimento, piastra di fondo, setti separatori, non sono compresi nella struttura dell'armadio e devono essere ordinati separatamente. Gli zoccoli hanno in dotazione standard numero 2 bocchette di aerazione. La serratura di serie cifr.21, mentre le serrature di diversa cifratura devono essere specificate di volta in volta.

# Armadi - Serie AUV 55/90-P

## Armadio utenze varie con basamento

### Caratteristiche Tecniche:

- Materiale SMC (vetroresina) colore grigio RAL 7001.
- Resistenza alla fiamma secondo la norma UL 94 classe V0.
- Resistenza alle correnti striscianti PTI 500 secondo le norme IEC 60112.
- Grado di protezione IP 44 norme CEI EN 60529.
- Tenuta all'impatto: 20J norme CEI EN 60439-5.

### Caratteristiche Funzionali:

Ampia disponibilità di spazi interni e possibilità di avere vani indipendenti.

L'unità completa è formata da un armadio serie AUV 55/90 montato su un basamento cod. 286041.



Dimensioni (mm)		Prodotto	Codice
Ingombro	Utili		
L= 550 H= 1450 P= 280	L= 520 H= 810 P= 270	AUV 55/90-P	905230/P

Accessori	
Descrizione	Pag
Accessori per quadri elettrici	79
Bocchetta di aerazione	82-83
Custodia Porta Schemi	85
Ripiani serie ACC/R55	85
Piastre di fondo in BAKEL.-PVC	87-88
Setti di sep. in BAKEL.PVC	89-90
Passacavo in PVC per Setti di sep.	89
Telaio di fissaggio a Pavimento	92
Serrature di chiusura	94

**Note:** Gli accessori - telaio di ancoraggio a pavimento, piastra di fondo, setti separatori, non sono compresi nella struttura dell'armadio e devono essere ordinati separatamente. Gli zoccoli hanno in dotazione standard numero 2 bocchette di areazione. La serratura di serie cifr.21, mentre le serrature di diversa cifratura devono essere specificate di volta in volta. L'armadio è composto da un basamento (B3C) + flangia di accoppiamento e da un armadio serie AUV55/90

## Armadi - Serie AUV 62/70 e Serie AUV 62/70-SV

### Armadi per utenze varie

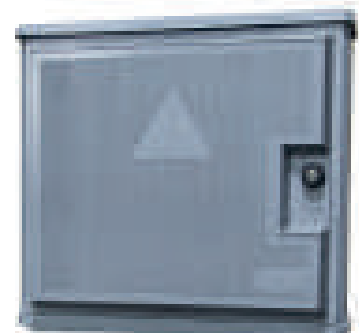
#### Caratteristiche Tecniche:

- Materiale SMC (vetroresina) colore grigio RAL 7001.
- Resistenza alla fiamma secondo la norma UL 94 classe V0.
- Resistenza alle correnti striscianti PTI 500 secondo le norme IEC 60112.
- Grado di protezione IP 44 norme CEI EN 60529.
- Tenuta all'impatto: 20J norme CEI EN 60439-5.

#### Caratteristiche Funzionali:

Gli armadi in vetroresina per utenze varie possono essere utilizzati per diversi scopi ed in modo particolare nel campo delle telecomunicazioni, elettrico, dell'illuminazione stradale e della protezione catodica per gasdotti.

Realizzati in diverse versioni componibili, sono dotati di porta incernierata completa di serratura con chiusura a più punti azionabile con chiave e di un tetto che consente una adeguata aerazione con l'esterno.



Cod. 284454



Cod. 284454/SV

Dimensioni (mm)				
Ingombro	Utili	Prodotto		Codice
L= 714 H= 660 P= 270	L= 685 H= 630 P= 240	AUV 62/70		284454
Dimensioni interne (mm)				
Ingombro	Utili Inf.	Utili Sup.	Prodotto	Codice
L= 714 H= 1320 P= 270	L= 685 H= 630 P= 240	L= 685 H= 630 P= 240	AUV 62/70-SV	284454/SV

Accessori	
Descrizione	Pag
Accessori per quadri elettrici	79
Basamento	80
Piastre di fondo in BAKEL.-PVC	87-88
Setti di sep. in VTR	89-90
Telaio di fissaggio a Pavimento	92
Serrature di chiusura	94
Potenza Massima dissipabile	122

**Note:** Gli accessori - telaio di ancoraggio a pavimento, piastra di fondo, setti separatori, non sono compresi nella struttura dell'armadio e devono essere ordinati separatamente. Gli zoccoli hanno in dotazione standard numero 2 bocchette di areazione. La serratura di serie cifr.21, mentre le serrature di diversa cifratura devono essere specificate di volta in volta.

# Armadi - Serie AUV 62/70-Z

## Armadio utenze varie con zoccolo

### Caratteristiche Tecniche:

- Materiale SMC (vetroresina) colore grigio RAL 7001.
- Resistenza alla fiamma secondo la norma UL 94 classe V0.
- Resistenza alle correnti striscianti PTI 500 secondo le norme IEC 60112.
- Grado di protezione IP 44 norme CEI EN 60529.
- Tenuta all'impatto: 20J norme CEI EN 60439-5.

### Caratteristiche Funzionali:

Gli armadi in vetroresina per utenze varie possono essere utilizzati per diversi scopi ed in modo particolare nel campo delle telecomunicazioni, elettrico, dell'illuminazione stradale.



Cod. 284454/Z

Dimensioni interne (mm)		Prodotto	Codice
Ingombro	Utili Inf.		
L= 714 H= 1290 P= 270	L= 685 H= 630 P= 240	AUV 62/70-Z	284454/Z

Accessori	
Descrizione	Pag
Accessori per quadri elettrici	79
Basamento	80
Piastre di fondo in BAKEL.-PVC	87-88
Setti di sep. in VTR	89-90
Telaio di fissaggio a Pavimento	92
Serrature di chiusura	94
Potenza Massima dissipabile	122

**Note:** Gli accessori - telaio di ancoraggio a pavimento, piastra di fondo, setti separatori, non sono compresi nella struttura dell'armadio e devono essere ordinati separatamente. Gli zoccoli hanno in dotazione standard numero 2 bocchette di areazione. La serratura di serie cifr.21, mentre le serrature di diversa cifratura devono essere specificate di volta in volta.

## Armadi - Serie AUV 62/70-P

### Armadio per utenze varie con basamento

#### Caratteristiche Tecniche:

- Materiale SMC (vetroresina) colore grigio RAL 7001.
- Resistenza alla fiamma secondo la norma UL 94 classe V0.
- Resistenza alle correnti striscianti PTI 500 secondo le norme IEC 60112.
- Grado di protezione IP 44 norme CEI EN 60529.
- Tenuta all'impatto: 20J norme CEI EN 60439-5.

#### Caratteristiche Funzionali:

Gli armadi in vetroresina per utenze varie possono essere utilizzati per diversi scopi ed in modo particolare nel campo delle telecomunicazioni, elettrico, dell'illuminazione stradale. L'unità completa è formata da un armadio serie AUV 62 e da un basamento in vetroresina cod. 286041.



Cod. 284454/P

Dimensioni (mm)		Prodotto	Codice
Ingombro	Utili		
L= 714 H= 1210 P= 270	L= 685 H= 630 P= 240	AUV 62/70-P	284454/P

Accessori	
Descrizione	Pag
Accessori per quadri elettrici	79
Piastre di fondo in BAKEL.-PVC	87-88
Setto di sep. in VTR	89-90
Telaio di fissaggio a Pavimento	92
Serrature di chiusura	94
Potenza Massima dissipabile	122

**Note:** Gli accessori - telaio di ancoraggio a pavimento, piastra di fondo, setti separatori, non sono compresi nella struttura dell'armadio e devono essere ordinati separatamente. Gli zoccoli hanno in dotazione standard numero 2 bocchette di areazione. La serratura di serie cifr.21, mentre le serrature di diversa cifratura devono essere specificate di volta in volta.





## **SERIE PDE**

---

Prodotti per la distribuzione di energia elettrica (cassette di derivazione, contenitori, armadi, morsettiere per cavi BT e MT da 1,5 fino a 150 mm<sup>2</sup>, basette adattatrici, complesso TA 100/5 e 200/5)

## Prodotti - Serie PDE/CM-CD25

### Cassette di derivazione da esterno in vetroresina per cavi BT completa di morsettiera

#### Caratteristiche Tecniche:

- Materiale SMC (vetroresina) colore grigio RAL 7001.
- Resistenza alla fiamma secondo prescrizioni ENEL DS 4528.
- Resistenza alla traccia secondo le norme IEC 60112 (CEI 15-18).
- Grado di protezione IP 34 D norme CEI EN 60529.
- Tenuta all'impatto: 5J norme CEI EN 60439
- Corrente nominale termica di corto circuito 3,5.

#### Caratteristiche Funzionali:

- La cassette 4x25 ha lo scopo di realizzare collegamenti e derivazioni con cavi in rame e alluminio fino 25mm<sup>2</sup>.
- Morsettiera in SMC ( per le caratteristiche vedi pag. 65 )



Dimensioni (mm)		Prodotto		Accessori	
Ingombro	Utili	Prodotto	Codice	Descrizione	Pag
L= 200 H= 200 P= 65	L= 185 H= 185 P= 60	PDE/CM-CD25	286015	Staffa di fissaggio a Palo	91

Note: Gli accessori devono essere ordinati a parte e saranno quotati separatamente dalla cassetta.

## Prodotti - Serie PDE/CM-CD25/16

### Cassette di derivazione in vetroresina per cavi BT ad incasso completa di morsetti e serratura

**Caratteristiche Tecniche:**

- Materiale SMC (vetroresina) colore grigio RAL 7001.
- Resistenza alla fiamma secondo prescrizioni ENEL DS 4528.
- Resistenza alla traccia secondo le norme IEC 60112 (CEI 15-18).
- Grado di protezione IP 34 D norme CEI EN 60529.
- Tenuta all'impatto: 5J norme CEI EN 60439.
- Corrente nominale termica di corto circuito 3,5.

**Caratteristiche Funzionali:**

- La cassetta 4x25 ha lo scopo di realizzare collegamenti e derivazioni con cavi in rame e alluminio fino 25mm<sup>2</sup>.
- Morsetti in SMC di colore rosso asportabile.
- Serratura tipo Enel ad una mappa senza paletti secondo tabella DS4541/2 (per le caratteristiche vedi pag 65)



Dimensioni (mm)		Prodotto	Codice
Ingombro	Utili		
L= 200 H= 200 P= 80	L= 185 H= 185 P= 75	PDE/CM-CD25/16	286016

Note: Il codice nella tabella comprende cassetta di derivazione con serratura + morsetti.

## Prodotti - Serie PDE/CM-CD50

### Cassette di derivazione da esterno in vetroresina per cavi BT completa di morsettiera

#### Caratteristiche Tecniche:

- Materiale SMC (vetroresina) colore grigio RAL 7001.
- Resistenza alla fiamma secondo prescrizioni ENEL DS 4528.
- Resistenza alla traccia secondo le norme IEC 60112 (CEI 15-18).
- Grado di protezione IP 34 D norme CEI EN 60529.
- Tenuta all'impatto: 5J norme CEI EN 60439
- Corrente nominale termica di corto circuito 6,6.

#### Caratteristiche Funzionali:

- La cassetta 4x50 ha lo scopo di realizzare collegamenti e derivazioni con cavi in rame e alluminio fino 50mm<sup>2</sup>.
- Morsettiera in SMC (per le caratteristiche vedi pag 65)



Dimensioni (mm)		Prodotto	Codice
Ingombro	Utili		
L= 300 H= 300 P= 70	L= 280 H= 280 P= 60	PDE/CM-CD50	286017

Accessori	
Descrizione	Pag
Staffa di fissaggio a Palo	91

Note: Gli accessori devono essere ordinati a parte e saranno quotati separatamente dalla cassetta. Il codice nella tabella comprende cassetta di derivazione + morsettiera.



## Prodotti - Serie PDE/CM-CD50/18

### Cassette di derivazione in vetroresina per cavi BT ad incasso completa di morsetti e serratura

**Caratteristiche Tecniche:**

- Materiale SMC (vetroresina) colore grigio RAL 7001.
- Resistenza alla fiamma secondo prescrizioni ENEL DS 4528.
- Resistenza alla traccia secondo le norme IEC 60112 (CEI 15-18).
- Grado di protezione IP 34 D norme CEI EN 60529.
- Tenuta all'impatto: 5J norme CEI EN 60439.
- Corrente nominale termica di corto circuito 6,6.

**Caratteristiche Funzionali:**

- La cassetta 4x50 ha lo scopo di realizzare collegamenti e derivazioni con cavi in rame e alluminio fino 50mm<sup>2</sup>.
- Morsetti in SMC (per le caratteristiche vedi pag 65)
- Serratura tipo Enel ad una mappa senza paletti secondo tabella DS 4541/2



Dimensioni (mm)		Prodotto	Codice
Ingombro	Utili		
L= 300 H= 300 P= 80	L= 280 H= 280 P= 75	PDE/CM-CD25/18	286018

Note: Il codice nella tabella comprende cassetta di derivazione con serratura + morsetti.

## Prodotti - Serie PDE/CM-CD95

### Cassette di derivazione da esterno in vetroresina per cavi BT completa di morsettiera

#### Caratteristiche Tecniche:

- Materiale SMC (vetroresina) colore grigio RAL 7001.
- Resistenza alla fiamma secondo prescrizioni ENEL DS 4524.
- Resistenza alla traccia secondo le norme IEC 60112 (CEI 15-18).
- Grado di protezione IP 34 D norme CEI EN 60529.
- Tenuta all'impatto: 5J norme CEI EN 60439
- Corrente nominale termica di corto circuito 6,6.

#### Caratteristiche Funzionali:

- La cassette 4x95 ha lo scopo di realizzare collegamenti e derivazioni con cavi in rame e alluminio fino 95mm<sup>2</sup>.
- Morsettiera in SMC (per le caratteristiche vedi pag 65)



Dimensioni (mm)		Prodotto	Codice
Ingombro	Utili		
L= 560 H= 440 P= 110	L= 280 H= 280 P= 60	PDE/CM-CD95	286010

Note: Il codice nella tabella comprende cassetta di derivazione + morsettiera.

## Prodotti - Serie PDE/CM

### Cassette nodali di derivazione in vetroresina per cavi BT in rame

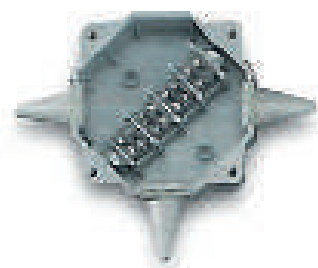
#### Caratteristiche Tecniche:

- Materiale SMC (vetroresina) colore grigio RAL 7001.
- Resistenza alla fiamma secondo prescrizioni ENEL DS 4974 - 100 punti.
- Resistenza alle correnti striscianti PTI 500 secondo le norme IEC 60112.
- Grado di protezione IP 34D norme CEI EN 60529.
- Tenuta all'impatto: 20J norme CEI EN 60439-5.

#### Caratteristiche Funzionali:

Le cassette complete di morsetti vengono utilizzate per la derivazione di cavi BT in rame sez. 4x10 mm<sup>2</sup> per il cod. 286501 e di cavi BT in rame sez. 4x25 mm<sup>2</sup> portata 145 A per il cod. 286502.

Sono dotate di coperchio con viti sigillabili e di passacavi conici.



Cod. 286501



Cod. 286502



Dimensioni (mm)	Morsetti	Prodotto	Codice
L= 149 H= 149 P= 63	4X10mmq 65A	PDE/CM-F10 Cassetta nodale formato 10	286501
L= 183 H= 183 P= 75	4X25mmq 145A	PDE/CM-F25 Cassetta nodale formato 25	286502

## Prodotti - Serie PDE/CV-P.T.P.-GMF

### Contenitore in vetroresina da esterno per gruppi di misura monofase tipo con sportello a filo e contenitore da esterno per interruttore BT per posto di trasformazione sul palo (P.T.P.)

#### Caratteristiche Tecniche MATR.284082

- Materiale SMC (vetroresina) colore grigio RAL 7001.
- Resistenza alla fiamma secondo prescrizione ENEL DS 4974-100 PUNTI
- Resistenza alle correnti striscianti PTI 500 secondo le norme IEC 60112.
- Grado di protezione IP 44 norme CEI EN 60529
- Tenuta all' impatto:20J norme CEI EN 60439-5

#### Caratteristiche Funzionali: MATR.284082

Il contenitore è predisposto per contenere un interruttore quadripolare BT tipo DY3101 o DY3104. I fori sul fondo del contenitore devono essere chiusi da un diaframma a rottura prestabilita. Lo sportello deve essere del tipo incernierato, facilmente asportabile e nessun componente della cerniera deve essere perdibile.

Le cerniere consentono una apertura dello sportello superiore a 120°

#### Caratteristiche Tecniche MATR.284033:

- Materiale SMC (vetroresina) colore grigio RAL 7001.
- Resistenza alla fiamma secondo la norma UL94 classe V0.
- Resistenza alle correnti striscianti PTI 500 secondo le norme IEC 60112.
- Grado di protezione IP 44 norme CEI EN 60529
- Tenuta all' impatto:20J norme CEI EN 60439-5

#### Caratteristiche Funzionali: MATR.284033

Il contenitore è predisposto per l'installazione di un gruppo monofase integrato tipo GMI-GMY, del nuovo contatore elettronico ed altre eventuali apparecchiature. E' dotato di uno sportello a fili rigato, incernierato con apertura a 90°, con serratura di tipo: ENEL DV 4541/1 unificata nazionale.



Cod. 228042



Cod. 284033

Dimensioni (mm)		Prodotto	Codice
Ingombro	Utili		
L= 260 H= 600 P= 280	L= 225 H= 565 P= 270	PDE/CV-PTP	228042 (A)
L=230 H=420 P=204	L=183 H=373 P=175	PDE/CV-GMF	284033 (B)

Accessori	
Descrizione	Pag
Palina in VTR	81
Staffa fissaggio a palo	81
Piastra di fondo	87-88
Serrature	94

#### Installazione (A):

- A palo mediante staffa

#### Installazione (B):

- A parete
- Ad incasso nel muro
- A palo mediante staffa
- Su palina in vetroresina

**Note:** Gli accessori devono essere ordinati a parte e saranno quotati separatamente dai contenitori. Le serrature doppia mappa cifr.10 e cifr.21, devono essere richieste esplicitamente di volta in volta.

## Prodotti - Serie PDE/CV-GTF

### Contenitore in vetroresina da esterno per gruppi di misura monofasi e trifasi tipo con sportello a filo

#### Caratteristiche Tecniche:

- Materiale SMC (vetroresina) colore grigio RAL 7001.
- Resistenza alla fiamma secondo prescrizioni ENEL DS 4974 - 100 punti.
- Resistenza alle correnti striscianti PTI 500 secondo le norme IEC 60112.
- Grado di protezione IP 34D norme CEI EN 60529.
- Tenuta all'impatto: 20J norme CEI EN 60439-5.

#### Caratteristiche Funzionali:

Il contenitore è predisposto per l'installazione di un gruppo trifase integrato tipo GTI-GTY o due gruppi monofasi GMI-GMY, del nuovo contatore elettronico ed altre eventuali apparecchiature.

È dotato di uno sportello a filo rigato, incernierato con apertura a 90°, con serratura tipo ENEL DS 4541/1 unificata nazionale.



Dimensioni (mm)		Prodotto	Codice
Ingombro	Utili		
L= 390 H= 420 P= 235	L= 342 H= 373 P= 195	PDE/CV-GTF	284043

Accessori	
Descrizione	Pag
Palina in VTR	81
Staffa fissaggio a palo	81
Piastra di fondo	87-88
Serrature	94

#### Installazione:

- A parete
- Ad incasso nel muro
- A palo mediante staffa
- Su palina in vetroresina

Note: Gli accessori devono essere ordinati a parte e saranno quotati separatamente dai contenitori. Le serrature doppia mappa cifr.10 e cifr.21, devono essere richieste esplicitamente di volta in volta.

## Prodotti - Serie PDE/PSG-SP1

### Sportello stradale in vetroresina

#### Caratteristiche Tecniche:

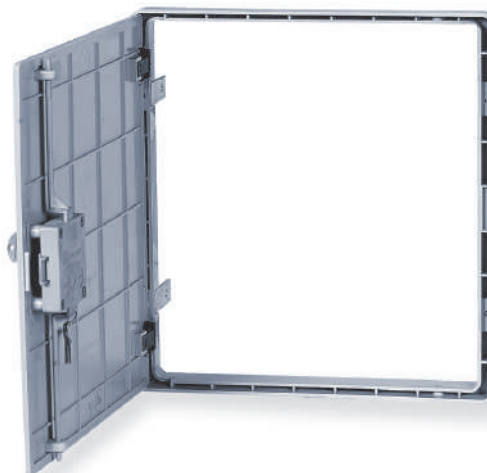
- Materiale SMC (vetroresina) colore grigio RAL 7001.
- Resistenza alla fiamma secondo prescrizioni ENEL DS 4974 - 100 punti.
- Resistenza alle correnti striscianti PTI 500 secondo le norme IEC 60112.
- Grado di protezione IP 33 norme CEI EN 60529.
- Tenuta all'impatto: 20J norme CEI EN 60439-5.

#### Caratteristiche Funzionali:

Lo sportello è utilizzato per la chiusura di vani a muro destinati a contenere gruppi di misura di diverse tipologie.

È dotato di cerniere con apertura a 90° e di serratura con tre punti di chiusura tipo ENEL DS 4541/1 unificata nazionale.

L'anta può essere facilmente asportata ed il fissaggio a muro avviene con zanche fornite in dotazione.



Dimensioni (mm)	Prodotto	Codice
L= 390 H= 420	PDE/PSG-SP1	286033



## Prodotti - Serie PDE/CM

### Cassetta di connessione da esterno

#### Caratteristiche Tecniche:

- Materiale SMC (vetroresina) colore grigio RAL 7001.
- Resistenza alla fiamma secondo prescrizioni ENEL DS 4974 - 100 punti.
- Resistenza alle correnti striscianti PTI 500 secondo le norme IEC 60112.
- Grado di protezione IP 34D norme CEI EN 60529.
- Tenuta all'impatto: 20J norme CEI EN 60439-5.

#### Caratteristiche Funzionali:

La cassetta è dotata di una morsettiera nodale quadripolare per la derivazione cavi BT di sezione 4x16 mm<sup>2</sup>.

È dotata di un coperchio goffrato con vite inox sigillabile.

L'installazione può essere ad incasso parete o su palina in vetroresina (cod. 284081).



Dimensioni (mm)	Prodotto	Codice
L= 230 H= 158 P= 166	PDE/CM-CCE	286001

Accessori	
Descrizione	Pag
Palina in VTR	81

Note: Gli accessori devono essere ordinati a parte e saranno quotati separatamente dalla cassetta.

### Cassetta in vetroresina da incasso per morsettiere di sezionamento e derivazione per cavi BT interrati

#### Caratteristiche Tecniche:

- Materiale SMC (vetroresina) colore grigio RAL 7001.
- Resistenza alla fiamma secondo prescrizioni ENEL DS 4974 - 100 punti.
- Resistenza alle correnti striscianti PTI 500 secondo le norme IEC 60112.
- Grado di protezione IP 34 norme CEI EN 60529.
- Tenuta all'impatto: 20J norme CEI EN 60439-5.

#### Caratteristiche Funzionali:

La cassetta è predisposta per la morsettiera di sezionamento e derivazione di tipo a pag. (vedi in tabella) cod. 0205A che consente di attestare cavi sia in rame che alluminio da 3x150 mm<sup>2</sup> per le fasi più 1x95 mm<sup>2</sup> neutro; consente inoltre la derivazione di utenti o colonne montanti per cavi in rame di sezione fino a 50 mm<sup>2</sup> per le fasi e 25 mm<sup>2</sup> per il neutro. La portata prevista è di 350 A sul circuito principale e 160 A sulle derivazioni. La cassetta è dotata di sportello ad incasso asportabile e di serratura con tre punti di chiusura. La cassetta viene incassata a muro con staffe in ferro zincato fornite in dotazione.



Dimensioni (mm)		Prodotto	Codice
Ingombro	Utili		
L= 485 H= 485 P= 130	L= 415 H= 415 P= 110	PDE/CM-BTN	286208

Accessori	
Descrizione	Pag
Morsettiera	63

Note: Gli accessori devono essere ordinati a parte e saranno quotati separatamente dagli armadi. La serratura doppia mappa deve essere richiesta esplicitamente di volta in volta.

## Prodotti - Serie PDE/CV-C3M e Serie PDE/CV-C3MS

**Contenitore in Vetroresina da esterno C3M per nodi di reti BT e contenitori elettronici monofasi e trifasi di bassa tensione e per morsettiere di sezionamento e derivazioni**

### Caratteristiche Tecniche:

- Materiale SMC (vetroresina) colore grigio RAL 7001.
- Resistenza alla fiamma secondo prescrizioni ENEL DS 4974 - 100 punti.
- Resistenza alle correnti striscianti PTI 500 secondo le norme IEC 60112.
- Grado di protezione IP 34D norme CEI EN 60529.
- Tenuta all'impatto: 20J norme CEI EN 60439-5.

### Caratteristiche Funzionali:

L'armadio è predisposto per l'installazione di un contatore elettronico trifase, della basetta ENEL B3M cod. 286108, di due contatori elettronici monofasi e di una morsettiere di sezionamento e derivazione quadripolare.

È dotato di uno sportello rigato incernierato con apertura a 90° e di una serratura con chiusura a tre punti tipo ENEL DS 4541/1-2 unificata nazionale.

L'armadio si fissa a terra usando il basamento cod. 286041.



Dimensioni (mm)		Prodotto	Codice
Ingombro	Utili		
L= 610 H= 609 P= 246	L= 560 H= 550 P= 200	PDE/CV-C3M	284051 per gruppi di misura
L= 610 H= 609 P= 246	L= 560 H= 550 P= 200	PDE/CV-C3MS	286030 per morsettiere

Accessori	
Descrizione	Pag
Morsettiere	63
Quadro BT Modulare B3M	71
Basamento	80
Piastra di fondo	87-88
Serrature	94

Note: Gli accessori devono essere ordinati a parte e saranno quotati separatamente dai contenitori. La serratura doppia mappa deve essere richieste esplicitamente di volta in volta.

## Prodotti - Serie PDE/CV-C4M

### Contenitore in Vetroresina da esterno C4M per forniture BT superiori a 15KW e fino a 30KW

#### Caratteristiche Tecniche:

- Materiale SMC (vetroresina) colore grigio RAL 7001.
- Resistenza alla fiamma secondo prescrizioni ENEL DS 4974 - 100 punti.
- Resistenza alle correnti striscianti PTI 500 secondo le norme IEC 60112.
- Grado di protezione IP 34D norme CEI EN 60529.
- Tenuta all'impatto: 20J norme CEI EN 60439-5.

#### Caratteristiche Funzionali:

L'armadio è predisposto per l'installazione di un contatore elettronico trifase, della basetta ENEL B3M cod. 286108, di due contatori elettronici monofasi e di una morsettiera di sezionamento e derivazione quadripolare.

È dotato di uno sportello rigato incernierato con apertura a 90° e di una serratura con chiusura a tre punti tipo ENEL DS 4541/1-2 unificata nazionale.

L'armadio si fissa a terra usando il basamento cod. 286041.



Dimensioni (mm)		Prodotto	Codice
Ingombro	Utili		
L= 714 H= 660 P= 270	L= 620 H= 600 P= 235/175	PDE/CV-C4M	284050

Accessori	
Descrizione	Pag
Morsettiera	63
Quadro BT Modulare B3M	71
Basamento	80
Setto di sep. in VTR	85
Piastra di fondo	87-88
Telaio di fissaggio	92
Serrature	94

Note: Gli accessori devono essere ordinati a parte e saranno quotati separatamente dagli armadi. Le serrature doppia mappa cifr.10 e cifr.21, devono essere richieste esplicitamente di volta in volta.

## Prodotti - Serie PDE/CM

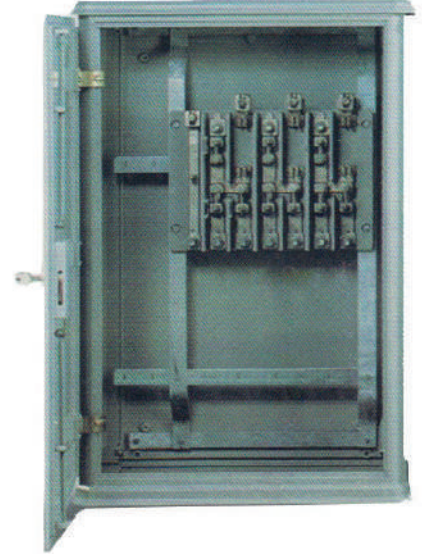
### Armadio stradale di sezionamento e derivazione in vetroresina completo di morsettiera per cavi BT interrati

#### Caratteristiche Tecniche:

- Materiale SMC (vetroresina) colore grigio RAL 7001.
- Resistenza alla fiamma secondo prescrizioni ENEL DS 4974 - 100 punti.
- Resistenza alle correnti striscianti PTI 500 secondo le norme IEC 60112.
- Grado di protezione IP 34D norme CEI EN 60529.
- Tenuta all'impatto: 20J norme CEI EN 60439-5.

#### Caratteristiche Funzionali:

L'armadio è dotato di un telaio interno in ferro zincato su cui è installata la morsettiera di sezionamento e derivazione di tipo vedi ( pag.64) che consente di attestare cavi sia in rame che alluminio da 3x150 mm<sup>2</sup> per le fasi più 1x95 mm<sup>2</sup> neutro: consente inoltre la derivazione di utenti o colonne montati per cavi in rame di sezione fino a 50 mm<sup>2</sup> per le fasi 25 mm<sup>2</sup> per il neutro. La portata prevista è di 350 A sul circuito principale e 160 A sulle derivazioni. Lo sportello dell'armadio è incernierato con apertura a 90° ed è dotato di serratura con chiusura a tre punti a chiave triangolare, a spillo o del tipo yale. L'armadio si fissa a terra mediante un telaio in ferro zincato in dotazione.



Dimensioni (mm)		Prodotto	Codice
Ingombro	Utili		
L= 550 H= 900 P= 280	L= 490 H= 810 P= 270	PDE 50/CM-ASN	286213

Note: Gli accessori devono essere ordinati a parte e saranno quotati separatamente dagli armadi. Il codice in tabella comprende armadio di sezionamento + morsettiera.

## Prodotti - Serie PDE 50/110

### Colonnino stradale in vetroresina per nodi stradali di reti B.T.

#### Caratteristiche Tecniche:

- Materiale SMC (vetroresina) colore grigio RAL 7001.
- Resistenza alla fiamma secondo prescrizioni ENEL DS 4524
- Resistenza alla traccia secondo le norme IEC 60112 (CEI 15-18).
- Grado di protezione IP 34D norme CEI EN 60529.
- Tenuta all'impatto: 5J norme CEI EN 60439.
- Corrente normale termica di corto circuito 6,6.

#### Caratteristiche Funzionali:

L'armadio stradale in vetroresina da esterno per gruppi di misura tipo Enel. Idoneo per installare i quadri per le centralizzazioni leggere tipo B3M, tavole porta contatori tipo GTWD e tipo T5, morsettiere tipo Enel D54535 e D54534. È dotato di uno sportello a filo rigato, incernierato a 90° con serratura Enel unificata nazionale DS4541/1-2.



Dimensioni (mm)		Prodotto	Codice
Ingombro	Utili		
L= 500 H= 1100 P= 200	L= 490 H= 1050 P= 180	PDE 50/110	284052 PER GRUPPI DI MISURA
L= 500 H= 1100 P= 200	L= 490 H= 1050 P= 180	PDE 50/110 - MS	288200 PER MORSETTIERA

Accessori	
Descrizione	Pag
Morsettiere	63
Quadro BT Modulare B3M	71
Piastra di fondo in BAKEL-PVC	87-89
Telaio di protezione	91
Telaio di fissaggio e Pavimento	92
Serrature di Chiusura	94

Note: Gli accessori devono essere ordinati a parte e saranno quotati separatamente dagli armadi.



## Prodotti - Serie PDE/CV-GTWS e PDE/CV-SZ

**Armadio in vetroresina da esterno per forniture BT superiori a 30KW fino a 200KW per gruppi di misura GTWS**

### Caratteristiche Tecniche:

- Materiale SMC (vetroresina) colore grigio RAL 7001.
- Resistenza alla fiamma secondo prescrizioni ENEL DS 4974 - 100 punti.
- Resistenza alle correnti striscianti PTI 500 secondo le norme IEC 60112.
- Grado di protezione IP 34D norme CEI EN 60529.
- Tenuta all'impatto: 20J norme CEI EN 60439-5.

### Caratteristiche Funzionali:

L'armadio è utilizzato per l'installazione dei gruppi di misura trifasi da 30 KW a 200 KW tipo GTWS ed altre eventuali apparecchiature.

L'armadio viene fissato a terra mediante un telaio in ferro zincato incorporato in una base di calcestruzzo.

È dotato di uno sportello incernierato con apertura a 90°, con serratura tipo ENEL DS 4541/1 unificata nazionale.



**Cod. 284092**



**Cod. 284092/SZ**

Dimensioni (mm)		Prodotto	Codice
Ingombro	Utili		
L= 670 H= 1620 P= 330	L= 630 H= 1060 P= 320	PDE/CV-GTWS	284092
L= 670 H= 1100 P= 330	L= 630 H= 1060 P= 320	PDE/CV-SZ	284092/SZ

Accessori	
Descrizione	Pag
Piastre di fondo in Bak.PVC	87-88
Setto di separazione in BAK-PVC	89-90
Telaio di fissaggio e Pavimento	92
Serrature di Chiusura	94

**Note:** Gli accessori - telaio di ancoraggio a pavimento, piastra di fondo, setti separatori, non sono compresi nella struttura dell'armadio e devono essere ordinati separatamente. La serratura di serie cifr.21, mentre le serrature di diversa cifratura devono essere specificato di volte in volta

## Prodotti - Serie PDE/CV-C3M- BS

### Armadio in vetroresina con basamento per gruppi di misura e morsettiere

#### Caratteristiche Tecniche:

- Materiale SMC (vetroresina) colore grigio RAL 7001.
- Resistenza alla fiamma secondo prescrizioni ENEL DS 4974 - 100 punti.
- Resistenza alle correnti superficiali secondo le norme IEC 60112-PT1 500.
- Grado di protezione IP 44D norme CEI EN 60529.
- Tenuta all'impatto: IK 10 norme CEI EN 50102.

#### Caratteristiche Funzionali:

L'armadio è predisposto per l'installazione della tavola Enel tipo DS 4464/2 per il montaggio del contenitore elettronico trifase o della basetta Enel B3M DH 902-A7 per l'installazione di 2 contenitori elettronici monofasi e 1 contenitore trifase per morsettiere ed interruttori BT. Predisposto anche per il montaggio di morsettiere di sezionamento e derivazione a 4 vie per cavi di bassa tensione in rame e alluminio.

È dotato di uno sportello rigato, con cerniera a elementi imperdibili che permette un apertura a 90°, con la possibilità di rimozione totale dello sportello per un più agevole accesso. Serratura a tre punti di chiusura tipo Enel DS 4541/1 apribile con chiave a triangolare a una mappa per Enel, più tipo Yale cifrata a doppia mappa.



Dimensioni (mm)		Prodotto	Codice
Ingombro	Utili		
L= 610 H= 1160 P= 246	L= 560 H= 550 P= 200	PDE/CV-C3M-BS	284051/P

Accessori	
Descrizione	Pag
Morsettiere	63
Piastre di fondo in BakEL. PVC	87-88
Telaio di fissaggio e Pavimento	92
Serrature di Chiusura	94

**Note:** Gli accessori - telaio di ancoraggio a pavimento, piastra di fondo, setti separatori, non sono compresi nella struttura dell'armadio e devono essere ordinati separatamente. La serratura di serie cifr.21, mentre le serrature di diversa cifratura devono essere specificato di volte in volta

## Prodotti - Serie PDE/MS-50

### Morsettiere di derivazione e sezionamento per cavi BT in rame da 10 a 50mm<sup>2</sup>

**Caratteristiche Tecniche:**

- Materiale SMC (vetroresina) colore rosso RAL 3000.
- Resistenza alla fiamma secondo prescrizioni ENEL DS 4974 - 100 punti.
- Resistenza alle correnti striscianti PTI 500 secondo le norme IEC 60112.
- Morsetti in ottone PCuZn40Pb2 ricavati da lavorazione meccanica e stagnati.
- Barre di collegamento in rame elettrolitico
- Schermo protettivo in policarbonato trasparente autoestinguente
- Portata massima 140A.

**Caratteristiche Funzionali:**

La morsettiere di derivazione e sezionamento è idonea per cavi in rame da 10mm<sup>2</sup> fino a 50mm<sup>2</sup>. La morsettiere può essere installata nella cassetta stradale da incasso cod. 286031



Dimensioni (mm)		
Esterne	Prodotto	Codice
L= 198 H= 210 P= 48	PDE/MS-50	286020

## Prodotti - Serie PDE/MS-MV

### Morsettieria di sezionamento e derivazione a 4 vie per cavi di bassa tensione in rame e alluminio fino a 150mm<sup>2</sup>

#### Caratteristiche Tecniche:

- Materiale SMC (vetroresina) colore rosso RAL 3000.
- Resistenza alla fiamma secondo prescrizioni ENEL DS 4974 - 100 punti.
- Resistenza alle correnti striscianti PTI 500 secondo le norme IEC 60112.
- Morsetti in ottone PCuZn60Pb2 ricavati da stampaggio e stagnati
- Parti attive in barre di RAME ELETTROLITICO o ALLUMINIO.
- Schermo protettivo in policarbonato trasparente autoestinguente
- Portata massima della morsettieria 318 A

#### Caratteristiche Funzionali:

Morsettieria di derivazione e sezionamento per linee BT a 4 vie per cavi di alluminio e rame da 16mm<sup>2</sup> fino a 150mm<sup>2</sup>.

La morsettieria può essere installata nella cassetta in vetroresina cod. 286032, nell'armadio in vetroresina cod. 286030 - 284051/P ( vedi pag. 56 ) e nel colonnino COD. 288200 (vedi pag. 59 )



Dimensioni (mm)		
Esterne	Prodotto	Codice
L= 310 H= 410 P= 73	PDE/MS-MV	286021

## Prodotti - Serie PDE/MS-BT

### Morsettiere di derivazione e sezionamento

#### Caratteristiche Tecniche:

- Materiale SMC (vetroresina) colore rosso RAL 7001.
- Resistenza alla fiamma secondo prescrizioni ENEL DS 4974-100 punti.
- Resistenza alle correnti striscianti PTI 500 secondo le norme IEC 60112.
- Morsetti in ottone PCuZn60Pb2 ricavati da stampaggio e trattamento di nichelatura
- Portata massima sul circuito principale 350A e sul circuito derivato a 160A.

#### Caratteristiche Funzionali:

La morsettiere di sezionamento e derivazione consente di attestare cavi sia in rame che alluminio da 3x150mm<sup>2</sup> per le fasi più 1x95mm<sup>2</sup> neutro; consente inoltre la derivazione di utenti o colonne montanti per cavi in rame di sezione fino a 50mm<sup>2</sup> per le fasi 25mm<sup>2</sup> per il neutro. La portata prevista è di 350A sul circuito principale e 160A sulle derivazioni.

La morsettiere può essere installata nella cassetta in vetroresina cod. 286208 , ( vedi pagina 55 ) e nell'armadio stradale cod. 286213 ( vedi pagina 58 ).



Dimensioni (mm)		Prodotto	Codice
Esterne			
L= 354	H= 258	PDE/MS-BT	0205A
P= 72			

## Morsettiera per cassetta di derivazione

### Caratteristiche Tecniche:

- Base morsettiera realizzata in SMC (vetroresina) colore rosso RAL 3000.
- Morsetti realizzati in ottone CW617N stampati a caldo, e per le sole versioni per i cavi in alluminio stagnati.
- Completi di grani a cava esagonale incassata completi di piastrine e molle di compensazione in acciaio armonico.
- Resistenza alla fiamma secondo prescrizioni ENEL DS 4974 - 100 punti.
- Resistenza alle correnti superficiali secondo norme IEC 60112-PTI 500.

### Caratteristiche Funzionali:

La morsettiera a specifica tecnica Enel e montata su basetta in SMC di colore rosso dotata di alette separa fasi, può essere installata nelle cassette di derivazione ( vedi da pag. 45 a 48 )

Le parti attive della morsettiera sono realizzate in ottone stampato a caldo.

Le viti per il fissaggio dei conduttori sono in Acciaio M12 e M14 del tipo grano con esagono incassato



Dimensioni (mm)		
Esterne	Prodotto	Codice
L= 155 H= 70 P= 40	PDE/MS-SE25-50	150682/C



## Prodotti - Serie PDE/MS-SE-95

### Morsettiera per cassetta di derivazione

#### Caratteristiche Tecniche:

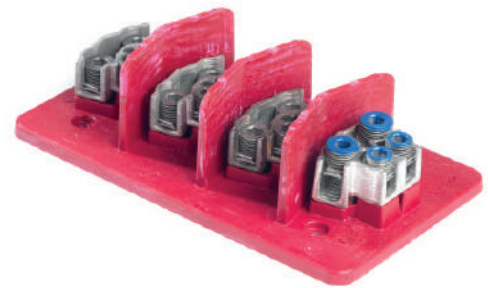
- Base morsettieria realizzata in SMC (vetrosina) colore rosso RAL 3000.
- Morsetti realizzati in ottone P-Cu Zn 40 Pb2 UNI 5705 stampati a caldo, con trattamento di stagnatura, consente il collegamento di due cavi 3x95 + 50 per la linea principale e due cavi 3x35+54,6 per la derivazione specifica DS4524.
- Resistenza alla fiamma secondo prescrizioni ENEL DS 4974 - 100 punti.
- Resistenza alle correnti superficiali secondo norme IEC 60112-PTI 500.

#### Caratteristiche Funzionali:

La morsettieria a specifica tecnica Enel e montata su basetta in SMC di colore rosso dotata di alette separa fasi, può essere installata nella cassetta di derivazione ( vedi pag. 49)

Il morsetto è munito di un sistema di mantenimento nel tempo della coppia di serraggio.

Corpo e vite di serraggio sono in ottone stagnato, piastrina pressa cavo e molle in acciaio armonico anti corrosiva.



Dimensioni (mm)		
Esterne	Prodotto	Codice
L= 250 H= 135 P= 85	PDE/MS-SE-95	2501358

### Basetta adattatrice "R1A2" per l'installazione dei contatori Monofase tipo CERM1

#### Caratteristiche Tecniche:

- Materiale policarbonato rinforzato (10% fibra di vetro)
- Colore RAL 7040.
- Autoestinguenza classe VO UL94.
- Resistenza alle correnti striscianti  $CTI \geq 175$  Volt secondo la norma CEI EN 60309-1 art. 27 per i componenti senza parti attive.
- Morsettiera ad innesto rapido con baionetta, realizzata in materiale plastico dove sono alloggiati due baionette per la connessione rapida alle pinze della basetta T1A2.
- Grado di protezione IP 40 secondo la norma CEI EN 60309-1 con contatore installato.

#### Caratteristiche Funzionali:

La basetta adattatrice "R1A2" è stata progettata per l'installazione del contatore monofase tipo CERM1 su basetta ad innesto rapido ( Matricola 286101 basetta T1A2 )



Dimensioni (mm)		
Esterne	Prodotto	Codice
L= 149 H= 223 P= 30	PDE/BAR-R1	286122

## Prodotti - Serie PDE/BAR-R4

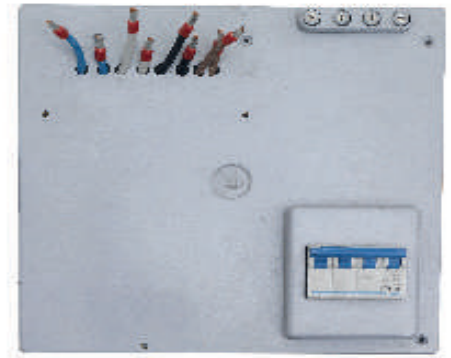
### Basetta adattatrice "R4A4" per l'installazione dei contatori Polifase tipo CERT1

#### Caratteristiche Tecniche:

- Materiale policarbonato rinforzato (10% fibra di vetro)
- Colore RAL 7040.
- Autoestinguenza classe VO UL94.
- Tensione nominale di impiego 400 V.
- Tensione nominale di isolamento 500 V.
- Tensione nominale di tenuta a impulso 6 kV.
- Frequenza nominale 50hz.
- Corrente nominale 60 A  
CEI EN 60309-1 art. 27 per i componenti senza parte attive.
- Morsetteria ad innesto rapido con baionetta, realizzata in materiale plastico dove sono alloggiati quattro baionette per la connessione rapida alle pinze della basetta T6A4.
- Grado di protezione IP 40 secondo la norma CEI EN 60309-1 con contatore installato.

#### Caratteristiche Funzionali:

La basetta adattatrice "R4A4" è stata progettata per l'installazione dei contatori polifase tipo CERM1 su basetta ad innesto rapido T6A4. cod 286144



Dimensioni (mm)		
Esterne	Prodotto	Codice
L= 320 H= 300 P= 30	PDE/BAR-R4	286123

## Basetta per installazione dei contatori elettronici monofasi

### Caratteristiche Tecniche:

- Materiale policarbonato rinforzato (10% fibra di vetro)
- Colore RAL 7040.
- Autoestinguenza classe VO UL94.
- Resistenza alle correnti striscianti CTI $\geq$ 175 Volt secondo la norma CEI EN 60309-1 art. 27 per i componenti senza parti attive.
- Resistenza alle correnti striscianti CTI $\geq$ 500 Volt secondo la norma CEI EN 60309-1 art. 27 per i componenti senza parti attive.
- Morsettiera (corrente nominale 63 A) con contatti elettrici per l'innesto degli spinotti a baionetta del contatore e con morsetti a bussola per il serraggio dei conduttori da 6mm<sup>2</sup> a 16mm<sup>2</sup>.
- Grado di protezione IP 40 secondo la norma CEI EN 60309-1 con contatore installato.

### Caratteristiche Funzionali:

La basetta vengono utilizzate per l'installazione dei contatori elettronici monofase e possono essere applicate su quadri tipo E6M, su zoccoli tipo Z1M e Z3M e negli armadi cod. 284051 (pag.56), 284050 (pag.57), 284052 (pag.59), 288200 (pag.59).



Cod. 286101



Cod. 286102



Cod. 286107



Cod. 286105

Dimensioni (mm)		
Esterne	Prodotto	Codice
L= 148 H= 240 P= 30	PDE/B-T1A2 Basetta T1A2	286101
L= 166 H= 400 P= 30	PDE/T-T2A2 Basetta T2A2	286102
L= 148 H= 240 P= 30	PDE/T-T1SA2 Basetta T1SA2	286107
L= 160 H= 300 P= 30	PDE/T-T5C2 Basetta T5C2	286105

## Prodotti - Serie PDE/TBQ

### Basetta per installazione dei contatori elettronici trifase

#### Caratteristiche Tecniche:

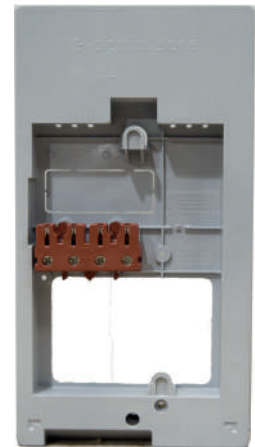
- Materiale policarbonato rinforzato (10% fibra di vetro)
- Colore RAL 7040.
- Autoestinguenza classe VO UL94.
- Resistenza alle correnti striscianti CTI $\geq$ 175 Volt secondo la norma CEI EN 60309-1 art. 27 per i componenti senza parti attive.
- Resistenza alle correnti striscianti CTI $\geq$ 500 Volt secondo la norma CEI EN 60309-1 art. 27 per i componenti senza parti attive.
- Morsettieria (corrente nominale 63 A) con contatti elettrici per l'innesto degli spinotti a baionetta del contatore e con morsetti a bussola per il serraggio dei conduttori da 6mm<sup>2</sup> a 16mm<sup>2</sup>.
- Grado di protezione IP 40 secondo la norma CEI EN 60309-1 con contatore installato.

#### Caratteristiche Funzionali:

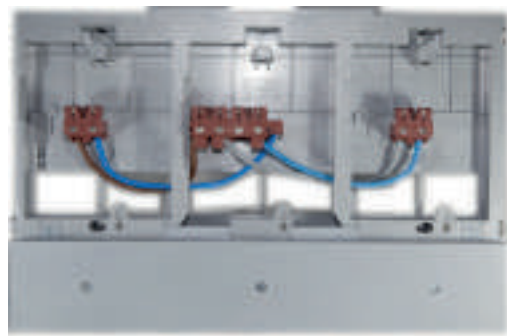
La basetta vengono utilizzate per l'installazione dei contatori elettronici trifase e possono essere applicate su su quadri tipo E6M, su zoccolo tipo Z3M e negli armadi cod. 284051 (pag.56), 284050 (pag.57), 284052 (pag.59), 288200 (pag.59).



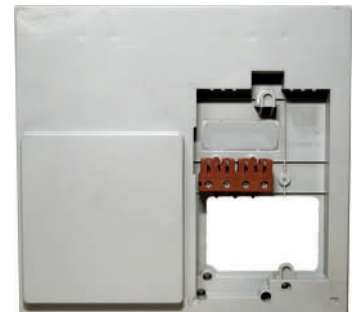
cod 286140



cod 286142



Cod. 286113



cod 286144

Dimensioni (mm)		
Esterne	Prodotto	Codice
L= 148 H= 240 P= 30	PDE/B-T1A4 Basetta T1A4	286140
L= 160 H= 300 P= 30	PDE/B-T5A4 Basetta T5A4	286142
L= 321 H= 300 P= 30	PDE/B-T6A4 Basetta T6A4	286144
L= 445 H= 335 P= 75	PDE/Q-B3T Basetta B3T	286113
L= 145 H= 220 P= 15	PDE/B-TO Basetta TO	286116



cod 286116

## Quadro BT tipo modulare per centralizzazioni leggere

Quadro BT tipo modulare per centralizzazioni leggere

### Caratteristiche Tecniche:

- Materiale policarbonato rinforzato (10% fibra di vetro).
- Colore grigio RAL 7040.
- Autoestinguenza classe V0 UL94
- Resistenza alle correnti striscianti CTI $\geq$ 175 Volt secondo la norma CEI EN 60309-1 art. 27 per i componenti senza parti attive.
- Resistenza alle correnti striscianti CTI $\geq$ 500 Volt secondo la norma CEI EN 60309-1 art. 27 per i componenti senza parti attive.
- Grado di protezione IP 40 secondo la norma CEI EN 60309 con contatori installati.
- Grado di protezione IP 20 secondo la norma CEI EN 60309 senza contatori installati.

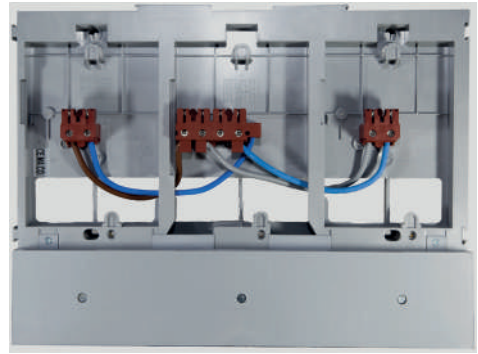
### Caratteristiche Funzionali:

Il quadro è utilizzato per l'installazione di contatori elettronici sia monofase che trifase. In funzione delle esigenze sono disponibili i seguenti componenti opzionali:

- Base a tre moduli B3M (cod. 286108) per l'installazione di n. 3 centralizzazioni tipo GEM -GET 1 - GET 2A
- Morsettiere M6M - cod. 286109 è utilizzata per l'alimentazione e distribuzione della centralizzazione a 6-9-12 moduli
- Supporto per fissaggio cavo ingresso - cod. 286110 - utilizzato per centralizzazione di 9 moduli
- Kit di cavi da 16 mm<sup>2</sup> - cod 286111 per collegamenti tra m6m e morsettiere della terza base b3m
- Kit di cavi da 35 mm<sup>2</sup> - cod 286112 utilizzato per centralizzazione nove moduli per il collegamento e distribuzione tra le due morsetti H6H

I vari componenti assemblati consentono di realizzare le diverse tipologie di centralizzazione da 3-6-9-12 moduli. Le basi B3M possono essere accoppiate in senso verticale e/o orizzontale fino ad un massimo di quattro unità.

I quattro possono essere installati in interno su pareti o ad incasso mediante i tasselli forniti a corredo di ogni singola base B3M.



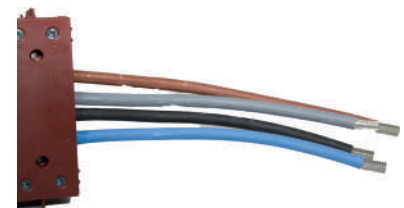
cod 286108



cod 286109



cod 286110



cod 286111



cod 286112

Dimensioni (mm)		
Esterne	Prodotto	Codice
L= 450 H= 240 P= 40	PDE/Q-B3M	286108
	PDE/M6M	286109
	PDE/SFR	286110
	PDE/K16	286111
	PDE/K35	286112



## Prodotti-Serie PDE/CT100-5 A/A e 200-5/A/A

### Complesso TA COMPATTO 100-5 A/A e 200-5/A/A

#### Caratteristiche Tecniche:

- Materiale resina poliestere colore RAL 6027 per l' involucro
- Grado di protezione minimo CEI EN 60529 IP 20 con complesso chiuso ma senza misuratore installato
- Resistenza alle correnti superficiali CEI EN 60112.
- Installato con cavi a sez. nominale 16mmq a 150 mmq per il particolare con la matr.530005, 25mmq a 250 mmq per il particolare con la matr.530022
- Resistenza alle correnti superficiali CEI EN 60112, tensione di prova =500
- Reazione al fuoco secondo la norma UNI 8457
- Tensione nominale 400V
- Frequenza nominale 50 HZ.
- Tensione nominale di tenuta a impulso (UImp) 7,2 KV.
- Corrente primaria nominale (Ipn) 100 A per il particolare con la matr.530005, e 200/5 A per il particolare con la matr 530022

#### Caratteristiche Funzionali:

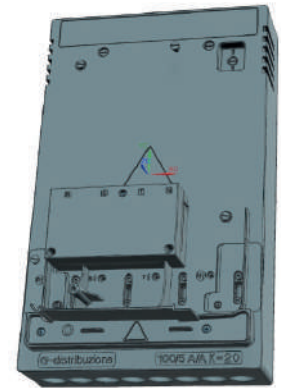
I complessi TA sono costituiti da una base e da un coperchio, che avvolgono all'interno i blocchi TA, i sezionatori di corrente con morsetti e barre di connessione primaria e secondaria. Nella parte inferiore dei particolari ci sono entrata e uscita dei cavi .

Vengono utilizzati per la connessione dei gruppi di misura elettronici semidirette in BT per contatore tipo Gesis fino a 200 A (per la matr.530005), e fino a 800 A (per la matr.530022).

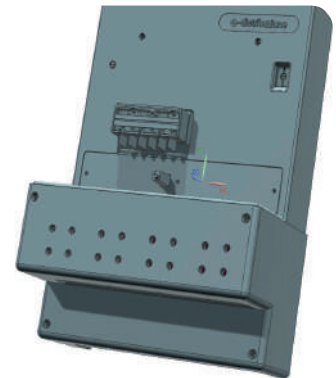
Il complesso TA BT con matricola 530005 può essere installato a parete, su contenitori tipo C3M, e su contenitori tipo DS4549, con un carico massimo per singolo morsetto che non supera i 200A, per carichi superiori vanno ripartiti sui due morsetti ( sez. max. 250mmq). colonnino con cavi unipolare rame o alluminio ( sex. max. 250mmq).

Per il complesso TA ( matricola 5300022) può essere installato a parete, su contenitori tipo C3M DS4549, o colonnino con cavi unipolare rame o alluminio ( se. max. 250mmq)

La connessione delle tre fasi e del neutro viene realizzata con doppio morsetto in modo che il un carico massimo per singolo morsetto che non deve supera i 400 A, per carichi superiori vanno ripartiti sui due morsetti per una corrente max. 800 A



cod. 530005



cod. 530022

Dimensioni (mm)		
Esterne	Prodotto	Codice
L= 230 H= 360 P= 60	PDE/CT 100-5	530005
L= 378 H= 505 P= 200	PDE/CT 200-5 A/A	530022

## **SERIE AUV 35/55/62Q-E e PDE/FE-GMF**

---

Armadi per il cablaggio di quadri elettrici in VTR e contenitori in lamiera

## Prodotti - Serie AUV 35 IP65

Armadio per cablaggio di quadri elettrici completi apparecchiature modulari di telaio e guide Din per la predisposizione di apparecchiature modulari

### Caratteristiche Tecniche:

- Materiale SMC (vetroresina) colore grigio RAL 7035.
- Resistenza alla fiamma secondo la norma UL94 classe V0.
- Resistenza alle correnti superficiali 600 V.
- Grado di protezione IP 65 norme CEI EN 60529.
- Tenuta all'impatto: 10J norme CEI EN 60439.

### Caratteristiche Funzionali:

Cerniere realizzate direttamente nella cassa o nella cornice dell'armadio e connessione della porta a mezzo di un semplice perno asportabile.

Chiusura porta mediante serratura con chiave cifrata.

A richiesta chiusura con chiave triangolare da ordinare a parte.

Molteplici possibilità di fissaggio a pavimento a palo e a parete a mezzo di appositi accessori.

Possibilità d'installazione di un pannello di fondo in resina fenolica o metallo.

Possibilità d'installazione di un telaio modulare con barre DIN.



Misure	Dimensioni (mm)		File per moduli per fila	Codice
	Ingombro	Prodotto		
1	L=255 H=353 P=186	AUV 35/41	3 da 9	253518
2	L=350 H=446 P=205	AUV 35/42	3 da 14	354420
3	L=453 H=553 P=229	AUV 35/43	3 da 20	455522
4	L=439 H=656 P=273	AUV 35/44	4 da 18	436527
5	L=550 H=650 P=265	AUV 35/45	4 da 25	556626
6	L=622 H=825 P=532	AUV 35/46	5 da 26	628232
7	L=723 H=918 P=326	AUV 35/47	6 da 32	729132

Accessori	
Descrizione	Pag
Kit Montaggio + moduli	79
Basamento	80
Palina in VTR	81
Bocchette e grigie	83
Piastre di fondo in Bakelite	87
Telaio di fissaggio a pavimento	92
Serrature di chiusura	94

Nota: Gli accessori (escluso telaio di fissaggio moduli DIN) pannello aperto - chiuso - piastre di fondo - telai, ecc... non sono compresi nella struttura dell'armadio codificato in tabella e devono essere ordinati separatamente.

## Armadi - Serie AUV 55/57-GPI 55/90-GPI

Armadio per cablaggio di quadri elettrici completi di telaio e guide Din per la predisposizione di apparecchiature modulari

### Caratteristiche Tecniche:

- Materiale SMC (vetroresina) colore grigio RAL 7001.
- Resistenza alla fiamma secondo la norma UL94 classe V0.
- Resistenza alle correnti striscianti PTI 500 secondo le norme IEC 60112.
- Grado di protezione IP 34D secondo la norma CEI EN 60529.
- Tenuta all'impatto: 20J norme CEI EN 60439-5.



575228/GPI

### Caratteristiche Funzionali:

Il vano è predisposto per l'installazione di quadri elettrici.  
 Il kit interno è realizzato in materiale termoplastico autoestinguente RAL 7035.  
 La struttura del kit montanti, cornice a pannelli chiusa/asolati garantisce la chiusura stessa del vano realizzando un grado di protezione contro i contatti accidentali.  
 Consente la realizzazione dei quadri in classe II.  
 Possibilità max N°3/5 moduli da 24 per un totale di 72/120 moduli Din.



905230/GPI

Dimensioni (mm)		Prodotto	N. Moduli Max	Codice
Misure	Ingombro			
1	L=550 H=570 P=280	AUV 55/57-GPI	3x24	575228/GPI (per tipologia di armadio vedi pag.33)
2	L=550 H=1130 P=280	AUV 55/57/P-GPI	3x24	575228/P-GPI (per tipologia di armadio vedi pag.34)
3	L=550 H=1140 P=280	AUV 55/57/SV-GPI	Sup. 3x24 Inf. 3x24	575228/SV-GPI (per tipologia di armadio vedi pag.33)
4	L=550 H=900 P=280	AUV 55/90-GPI	5x24	905230/GPI (per tipologia di armadio vedi pag.38)
5	L=550 H=1450 P=280	AUV 55/90/P-GPI	5x24	905230/P-GPI (per tipologia di armadio vedi pag.38)
6	L=550 H=1800 P=280	AUV 55/90/SV-GPI	Sup. 5x24 Inf. 5x24	905230/SV-GPI (per tipologia di armadio vedi pag.38)

Accessori	
Descrizione	Pag
Pannello asolato	79
Pannello cieco	79
Basam. + flangia accop.	80
Piastra di fondo in Bak.-PVC	87-88
Telaio di fiss. a pavimento	92
Serrature di chiusura	94

Nota (1): Il codice dell'armadio in tabella indica la tipologia di armadio configurato con pannello asolato. Nella tabella a fianco è indicata la pagina per eventuali richieste di accessori diversi dalla configurazione standard del prodotto.

Nota (2): La serratura di serie è Cifr.21, le serrature di diversa cifratura devono essere specificate di volta in volta.

## Armadi - Serie AUV 62/70 GPI, 62/70-SV-GPI e 62/70-P-GPI

Armadio per cablaggio di quadri elettrici completo di cornice in plastica e giuda Din per la predisposizione di apparecchiature modulari / pannelli isolati e ciechi

### Caratteristiche tecniche:

- Materiale SMC (vetroresina) colore grigio RAL 7001.
- Resistenza alla fiamma secondo la norma UL94 classe V0.
- Resistenza alle correnti striscianti PTI 500 secondo le norme IEC 60112.
- Grado di protezione IP 34D secondo la norma CEI EN 60529.
- Tenuta all'impatto: 20J norme CEI EN 60439-5.

### Caratteristiche Funzionali:

Il vano è predisposto per l'installazione di quadri elettrici.  
 Il kit interno è realizzato in materiale termoplastico autoestinguente RAL 7035.  
 La struttura del kit montanti, cornice a pannelli chiusa/asolati garantisce la chiusura stessa del vano realizzando un grado di protezione contro i contatti accidentali.  
 Consente la realizzazione dei quadri in classe II.  
 Possibilità max N°3 moduli da 28 per un totale di 84 moduli Din. per vano.



284454/GPI



284454/SV-GPI



284454/P-GPI

Dimensioni (mm)		Prodotto	N. Moduli Max.	Codice
Ingombro				
L=714 H=660 P=270		AUV 62/70-GPI	3x28	284454/GPI (per tipologia di armadio. Vedi pag 40-41)
L=714 H=1220 P=270		AUV 62/70/P-GPI	3x28	284454/P-GPI (per tipologia di armadio. Vedi pag 42)
L=714 H=1240 P=270		AUV 62/70/SV-GPI	3x28 (sup.) 3x28 (inf.)	284454/SV-GPI (per tipologia di armadio. Vedi pag 40)

Accessori	
Descrizione	Pag
Pannello asolato	79
Pannello cieco	79
Basamento	80
Piastra di fondo in Bak.-PVC	87-88
Setto di sep. in VTR	89-90
Telaio di fiss. a pavimento	92
Serrature di chiusura	94

Nota (1): Il codice dell'armadio in tabella indica la tipologia di armadio configurato con pannello asolato. Nella tabella a fianco è indicata la pagina per eventuali richieste di accessori diversi dalla configurazione standard del prodotto.

Nota (2): La serratura di serie è Cifr.21, le serrature di diversa cifratura devono essere specificate di volta in volta.

## Prodotti - Serie PDE/FE-GMF

### Contenitore in lamiera di ferro

#### Caratteristiche tecniche:

- Materiale lamiera in ferro zincato completo di chiave.

#### Caratteristiche Funzionali:

Il cassonetto è installabile per vari usi (es. impianti di videosorveglianza, per ferrovie o installazione di terminazioni e giunzioni per cavi in fibra ottica, rame e ecc.)

Possono essere configurati in maniera flessibile al loro interno sia terminazioni attive che passive.

È dotato di uno sportello apertura a 90°, con cerniera fissa ed una serratura standard Cifr 21.

La chiusura avviene su tre punti mediante i due paletti e la linguetta stessa della serratura.



Dimensioni (mm)		Prodotto	Codice
Esterne	Interne		
L= 230 H= 420 P= 204	L= 183 H= 373 P= 175	PDE/FE-GMF	284033/F

Accessori	
Descrizione	Pag
Palina in VTR	81
Staffa di fissaggi a palo	81
Piastra di fondo in Bak.-PVC	87-88
Serrature di chiusura	94

Note: Gli accessori devono essere ordinati a parte e saranno quotati separatamente dai contenitori. Le serrature doppia mappa cifr.10 e cifr.21, devono essere richieste esplicitamente di volta in volta.



The background is a dark green gradient with a network of white dots and lines, resembling a constellation or a data network. The lines connect various points, creating a complex, interconnected pattern. The overall aesthetic is modern and technical.

## **SERIE ACC**

---

Accessori vari, valori dissipazione armadi

## Accessori - Serie ACC/PA, AUV55, AUV62

### Kit telaio-montanti e pannelli asolati/ciechi

#### Pannelli modulari aperti-Serie ACC/AUV35

Prodotto	Codice	Descrizione	N. Moduli
ACC/35A	0059007049	Per armadio AUV35/41	da 9
ACC/35B	0059007050	Per armadio AUV35/42	da 14
ACC/35C	0059007051	Per armadio AUV35/43	da 20
ACC/35D	0059007046	Per armadio AUV35/44	da 18
ACC/35E	0059007052	Per armadio AUV35/45	da 25
ACC/35F	0059007047	Per armadio AUV35/46	da 26
ACC/35G	0059007048	Per armadio AUV35/47	da 32

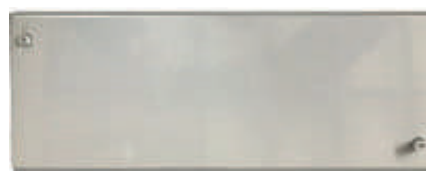
PANNELLO APERTO



#### Pannelli modulari chiusi Serie ACC/AUV35

Prodotto	Codice	Descrizione	Pannello
ACC/35H	5907049	Per armadio AUV35/41	Chiuso
ACC/35I	5907050	Per armadio AUV35/42	Chiuso
ACC/35L	5907051	Per armadio AUV35/43	Chiuso
ACC/35M	5907046	Per armadio AUV35/44	Chiuso
ACC/35N	5907052	Per armadio AUV35/45	Chiuso
ACC/35O	5907047	Per armadio AUV35/46	Chiuso
ACC/35P	5907048	Per armadio AUV35/47	Chiuso

PANNELLO CHIUSO



#### Prodotti - Serie ACC/AUV 55/57 (max 3 file x 24 moduli) Montanti, pannello asolato e pannello cieco

Prodotto	Codice	Descrizione	N. Moduli	Note
AUV55/57	1095753590	Kit Montante + cornice + guide DIN		
AUV55/57	1095756400	Pannello asolato	da 24	(1)
AUV55/57	1095756500	Pannello cieco		(1)

#### Prodotti - Serie ACC/AUV 55/90 (max 5 file x 24 moduli) Montanti, pannello asolato e pannello cieco

Prodotto	Codice	Descrizione	N. Moduli	Note
AUV55/90	ES120	Kit Montante + cornice + guide DIN		
AUV55/90	5590000	Pannello asolato	da 24	(1)
AUV55/90	5590001	Pannello cieco		(1)

#### Prodotti - Serie ACC/AUV 62 (max 3 file x 28 moduli) Montante, pannello asolato e pannello cieco

Prodotto	Codice	Descrizione	N. Moduli	Note
ACC/62	1957563910	Kit Montante + cornice + guide DIN		
ACC/62	1957566800	Pannello asolato	da 28	(1)
ACC/62	1957565810	Pannello cieco		(1)

Note(1): I pannelli asolati e ciechi vanno ordinati in base alla configurazione degli armadi. Le guide DIN (omega) sono abbinata al Kit montante.

## Prodotti - Serie ACC/B3C

### Basamento in vetroresina

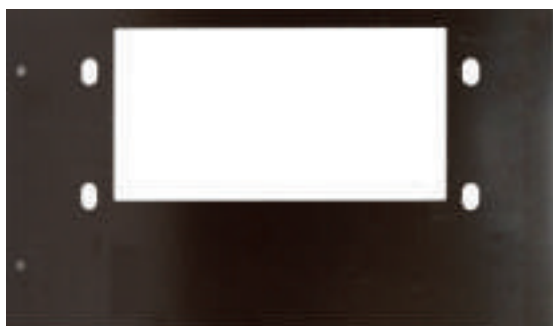
#### Caratteristiche tecniche:

- Materiale SMC (vetroresina) colore grigio RAL 7001.
- Resistenza alla fiamma secondo prescrizioni ENEL DS 4974 - 100 punti.
- Resistenza alle correnti striscianti PTI 500 secondo le norme IEC 60112.
- Grado di protezione IP 34D secondo la norma CEI EN 60529.
- Tenuta all'impatto: 20J norme CEI EN 60439-5.

#### Caratteristiche Funzionali:

Il basamento viene utilizzato per armadi, cod. 286030, 284051, 575228, 284050, 284454, 905230 e Serie AUV35 per forniture fino a 30 KW serve per il montaggio sul pavimento dei contenitori a specifica D54549 e D54559

La flangia in bakelite serve da interfaccia per fissare gli armadi serie AUV 55/57 e 55/90



COD. 2965205



COD. 286041

Dimensioni (mm)	Prodotto	Codice
L= 696 H= 550 P= 198	ACC/B3C	286041
L= 296 H= 520 P= 5	ACC/F55/BC	2965205

Accessori	
Descrizione	Pag
Telaio di fissaggio a Pavimento	92

Note: Il telaio di installazione e la flangia di accoppiamento devono essere ordinati a parte e saranno quotati separatamente.

# Prodotti - Serie ACC/PLM-PLL-STF-STFP

## Palina in vetroresina per contenitori da esterno

### Caratteristiche Tecniche (palina):

- Materiale SMC (vetroresina) colore grigio RAL 7001.
- Resistenza alla fiamma secondo prescrizioni ENEL DS 4974 - 80 punti.
- Grado di protezione IK 10 norme CEI EN 50102.

### Caratteristiche Tecniche (staffa):

- Materiale: FE360 UNI EN 10025
- Rivestimento protettivo: Zincatura a caldo elettroliticamente a 25 micron, secondo norma CEI 7-6.

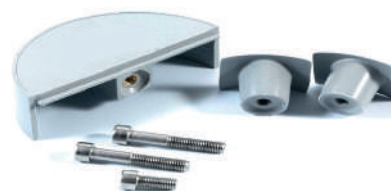
### Caratteristiche Funzionali:

La palina, tipicamente utilizzata in ambito urbano, consente di fissare i contenitori in vetroresina da esterno per gruppi di misura integrati monofasi e trifasi cod. 284033 e cod. 284043 e armadi in vetroresina serie AUV/35.



COD. 284081

COD. 506426



COD. 284080

Dimensioni (mm)	Prodotto	Codice	Note
L= 1420 Ø= 120	ACC/PLM	284081	(1)
L= 2000 Ø= 120	ACC/PLL	506426	(1)
L= 135 H= 357 P= 30	ACC/STF	284080	(2)

### Nota (1) Accessori in dotazione:

- N° 2 dadi a disegno ENEL U-B60/D12
- N° 1 chiusura superiore in vetroresina a disegno ENEL U-B60/D13
- Viti inox

### Nota (2) Accessori in dotazione:

- N° 3 viti inox

Nota: I cassonetti devono essere ordinati a parte. Il prodotti ACC/STFP (per armadio AUV35) deve essere richiesto in funzione della grandezza.

## Valori dissipazione armadi

### POTENZA MASSIMA DISSIPABILE (PmaxW) NEGLI ARMADI IN SMC (vetroresina) SERIE AUV

Calcolo effettuato secondo norme CEI 17-43 - metodo per la determinazione delle sovratemperature mediante estrapolazione per le apparecchiature assiemate di protezione e manovra per bassa tensione (quadri BT) e non di serie (ANS) - I valori di potenza massimi dissipabili negli armadi riportati in tabella sono validi per le condizioni di posta più correnti (esposizione su tutti i lati) e per i valori delle sovratemperature a metà altezza ( $\Delta T 0,5$ ) ed alle sommità (30 °C) citati in tabella considerando una temperatura ambiente di 30 °C.

Tipo di Armadio	Dim. interne (mm) Base x altezza x profondità	( $\Delta T 0,5$ ) °C	PmaxW
AUV55/57	520x550x270	24,8	85,5
AUV55/90	520x890x270	20,5	110,0
AUV52/90	520x890x390	21,3	143,8
S-AUV52	520-x380x390	26,4	90,2
AUV62/70	700x640x240	25,4	119,7
AUV80/75	790x715x390	23,4	176,6
AUV80/115	790x1100x390	22,2	244,3
AUV80/140	790x1380x390	21,2	272,2
AUV80/180	790x1725x390	20,1	314,6
AUV80/140-500	790x1380x490	20,7	302,0
S-AUV80	790x380x390	27,4	124,8
S-AUV80-500	790x380x490	27,2	136,2

## Prodotti - Serie ACC/BHAV-FAM-FA361

### Bocchetta di aerazione circolare a ventilazione alimentata

#### Caratteristiche Tecniche:

- Calotta esterna in SMC (Vetroresina) di colore grigio RAL 7001.
- Griglia di protezione interna in PC di colore grigio RAL 7001.
- Superficie utile di aerazione 2700 mm<sup>2</sup>.
- Diametro 133,5 mm (foro di applicazione)
- Ventola dim. 92x92x26, tensione 230 Vca corrente 0,06 A, potenza 13W, portata d'aria l/s.

#### Caratteristiche Funzionali:

Le bocchette di aerazione possono essere montate su tutti gli armadi in vetroresina serie AUV 80, AUV 52 ed AUV 55.

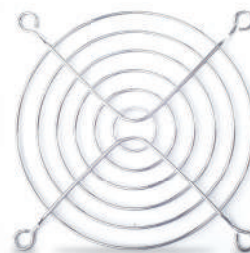


Vista esterna



Vista interna

Prodotto	Descrizione	Codice
ACC/BHAV	Bocchetta di aerazione con ventilazione alimentata	981011/V
ACC/FAM	Griglia di protezione	8FAM0D92
ACC/FA361	Ventola per aerazione alimentata	8FA3610PS23



Cod. 8FAMOD92



Cod. 8FA3610PS23





## Prodotti - Serie ACC/RPL-RPC-GDA-GDB-GDA500-GDB500

### Accessori per armadi serie AUV 80 – Ripiani e guide di sostegno

#### Caratteristiche tecniche dei ripiani:

- Materiale SMC (Vetroresina) di colore grigio RAL 7001.
- Resistenza alla fiamma secondo prescrizioni ENEL DS 4974 - 100 punti.

#### Caratteristiche tecniche delle guide di sostegno:

- Materiale: ferro zincato elettroliticamente.

#### Descrizione accessori:

Ripiano tipo lungo in vetroresina Dim. 675x360x12 mm cod. 102184/1

Ripiano tipo corto in vetroresina Dim. 575x360x12 mm cod. 102044/30

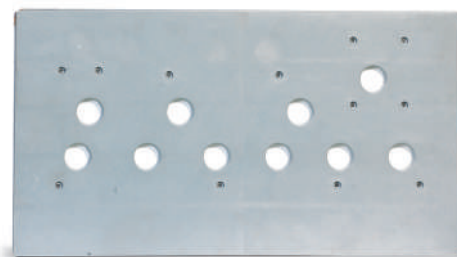
Guida tipo "A" per sostegno apparecchiatura cod. A7.1.07/A

Guida tipo "B" per sostegno apparecchiatura cod. A7.1.07/B

#### Installazione:

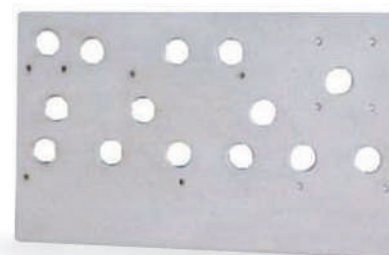
- Per il posizionamento del ripiano tipo lungo cod.102184/1 occorrono due guide tipo "A".
- Per il posizionamento del ripiano tipo corto cod.102044/30 occorre una guida tipo "A" ed una guida tipo "B".

Ripiano Lungo



Cod. 102184/1

Ripiano Corto



Cod. 102044/30

Dimensioni (mm)			
Prodotto	Codice	Dimensioni esterne	Note
ACC/RPL	102184/1 per AUV80	L = 675 H = 365 P = 12	Per armadi serie AUV80
ACC/RPC	102044/30 per AUV80	L = 575 H = 360 P = 12	Per armadi serie AUV80
ACC/GDA	A7.1.07/A per AUV80	L = 240 H = 70 P = 3	Per armadi serie AUV80 prof. 400
ACC/GDB	A7.1.07/B per AUV80	L = 240 H = 170 P = 3	Per armadi serie AUV80 prof. 400
ACC/GDA-500	A7.1.08/A per AUV80	L = 340 H = 70 P = 3	Per armadi serie AUV80 prof. 500
ACC/GDB-500	A7.1.08/B per AUV80	L = 340 H = 170 P = 3	Per armadi serie AUV80 prof. 500



Cod. A7.1.07/A



Cod. A7.1.07/B

## Prodotti - Serie ACC/R52-R55-PSC

### Accessori per armadi serie AUV 52, AUV 55 e AUV 80

#### Caratteristiche tecniche dei ripiani e setto di chiusura

- Materiale SMC (Vetroresina) di colore grigio RAL 7001.
- Resistenza alla fiamma secondo prescrizioni ENEL DS 4974 - 100 punti.

#### Caratteristiche tecniche: custodia portaschemi

- Custodia portaschemi/disegni stampato in (PC)
- Colore RAL 7001

#### Caratteristiche funzionali:

I ripiani servono per il sostegno di apparecchiature di varie grandezze all'interno degli stessi.

Il portaschemi serve per la custodia dei documenti o disegni formato A4 viene montato all'interno degli armadi (AUV80,52,55) con appositi supporti in acciaio inox AISI 304 completi di bulloni.



Cod. 102130/25



Cod. TC-61/A4

Dimensioni (mm)	Prodotto/Descrizione	Codice	Note
L=502xH=372XSp.12mm	ACC/R52 Ripiano	102130/25	Per armadi AUV52
L=503xH=256XSp.12mm	ACC/R55 Ripiano	TC-61/A4	Per armadi AUV55
L=310xH=225XSp.3mm	ACC/PSC Porta schemi	109160	Per armadi AUV80-52-55



Cod. 109160

## Prodotti - Serie ACC/PHL-FPL

### Accessori per armadi serie AUV 80 – Pannello in vetroresina

**Caratteristiche tecniche del pannello e del frontale:**

- Materiale SMC (Vetroresina) di colore grigio RAL 7001.
- Resistenza alla fiamma secondo prescrizioni ENEL DS 4974 - 100 punti.

**Descrizione accessori:**

Pannello in vetroresina porta contatore, prese ed interruttore differenziale cod. A7.01.10

Frontale pannello in vetroresina porta contatore, prese ed interruttore differenziale cod. 102076/3



**Cod. A7.01.10**



**Cod. 102076/3  
vista posteriore**

Prodotto	Descrizione	Codice
ACC/PHL	Pannello per porta contatore	A7.01.10
ACC/FPL	Frontale per pannello porta contatore	102076/3



**Cod. 102076/3  
vista anteriore**

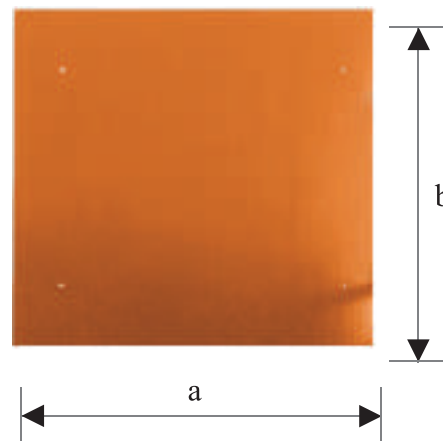
Piastre di fondo in bakelite per armadi, sopralzi e zoccoli

**Caratteristiche Tecniche:**

- Materiale: bachelite.

**Caratteristiche Funzionali:**

Le piastre di fondo vengono utilizzate per il fissaggio di apparecchiature negli armadi serie AUV 80, AUV 55, AUV 52 e AUV 62, AUV35, PDE-CV



**Piastre di fondo in bakelite**

Prodotto	Codice	Tipo di armadio	Dimensioni in mm	Note
ACC/35/41	059007017	AUV35/41	242x342 sp-5	1
ACC/35/42	059007018	AUV35/42	338x435 sp-5	1
ACC/35/43	059007019	AUV35/43	444x544 sp-5	1
ACC/35/44	059007014	AUV35/44	650x552 sp-5	1
ACC/35/45	059007020	AUV35/45	414x630 sp-5	1
ACC/35/46	059007015	AUV35/46	595x796 sp-5	1
ACC/35/47	059007016	AUV35/47	708x903 sp-5	1
ACC/80/75	7006305/B	AUV80/75	700x630 sp-5	1
ACC/80/115 e 80/115-500	7104805/B	AUV 80/115 e 80/115-500	710x480 sp-5	2
ACC/ 80/140-180 e 500	7106065/B	AUV 80/140-180, AUV80/140-500 e AUV80/180-500	710x606 sp-5	2
ACC/80/140-ZIT	71512405/B	AUV80/140-ZIT (esecuzione speciale ITALAGAS)	715x124 sp-5	1
ACC/52/90	4253605/B	AUV 52/90	425x360 sp-5	2
ACC/55/57	4804505/B	AUV 55/57	480x450 sp-5	1
ACC/55/90	4308005/B	AUV55/90	430x800 sp-5	1
ACC-S-AUV 80	7003105/B	S-AUV 80	700x310 sp-5	1
ACC-S-AUV 52	4303305/B	S-AUV 52	430x330 sp-5	1
ACC/ 62/70 e PDE/CV-C4M	570600/B	AUV 62/70	570x600 sp-5	1
ACC/CV-GTWS	521105V	PDE/CV-GTWS e CV-SZ	521x105 sp-5	1
ACC/CV-GMF	1573003/B	PDE/CV-GMF	157x300 sp-5	1
ACC/CV-GTF	3003005/B	PDE/CV-GTF	300x300 sp-5	2
ACC/CV-C3M	5605605/B	PDF/CV-C3M e CV-C3M-BS	560x560 sp-5	1
ACC/C3M	5605605/B	per PDE/CV-C3M	560x560 sp-5	1
ACC/110	4805205/B	per PDE50/110	480x520 sp-5	1

NOTE:

(1): Copertura totale parete di fondo armadio.

(2): n°2 piastre copertura totale parete di fondo armadio.

Esecuzioni speciali possono essere realizzate su richiesta.

## Prodotti - Serie ACC AUV e PDE

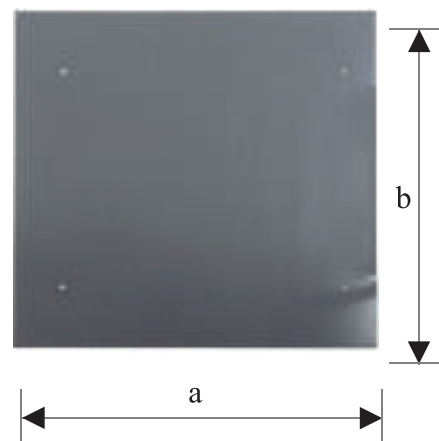
### Piastre di fondo in PVC per armadi

**Caratteristiche Tecniche:**

- Materiale: PVC

**Caratteristiche Funzionali:**

Le piastre di fondo vengono utilizzate per il fissaggio di apparecchiature negli armadi serie AUV 80, AUV 55, AUV 52, AUV 62 e PDE/CV.



### Piastre di fondo in pvc

Prodotto	Codice	Tipo Armadio	Dimensione in mm	Note
ACC/80/75	7006305/P	AUV 80/75	700x630 sp-5	1
ACC/80/115, 80/115-500	7104805/P	AUV 80/115, 80/115-500	710x480 sp-5	2
ACC/80/140- 80/140-500 e 180	7106065/P	AUV 80/140- 180/140-500 e 180-500	710x606 sp-5	2
ACC/52/90	4253605/P	AUV 52/90	425x360 sp-5	2
ACC/55/57	4804505/P	AUV 55/57	480x450 sp-5	1
ACC/55/90	4308005/P	AUV 55/90	430x800 sp-5	1
ACC-S-AUV 80	7003105/P	S-AUV 80	700x310 sp-5	1
ACC-S-AUV 52	4303305/P	S-AUV 52	430x330 sp-5	1
ACC/62/70	570600/P	AUV62/70	570x600 sp-5	1
ACC/CV-GMF	1573003/P	PDE/CV-GMF	157x300 sp-5	1
ACC/CV-GTF	1573003/P	PDE/CV-GTF	157x300 sp-5	2
ACC/CV-C3M	5605605/P	PDE/CV-C3M	560x560 sp-5	1
ACC/50/110	4805205/P	PDE50/110	480x520 sp-5	1

**NOTE:**

- (1): Copertura totale parete di fondo armadio.  
 (2): n°2 piastre copertura totale parete di fondo armadio.

Esecuzioni speciali possono essere realizzate su richiesta.

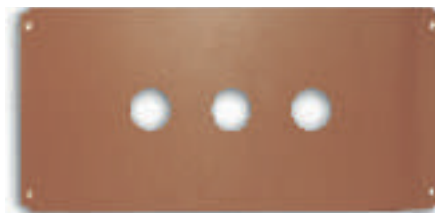
## Setti di separazione in bakelite – Passacavo conico

**Caratteristiche Tecniche:**

- Materiale setti di separazione: bakelite.
- Materiale passacavo: PVC plastificato.

**Caratteristiche Funzionali:**

I setti di separazione vengono utilizzati per la chiusura degli armadi rispetto al suolo e/o per rendere indipendenti due o più vani sovrapposti.



— Per armadi serie AUV 80 —



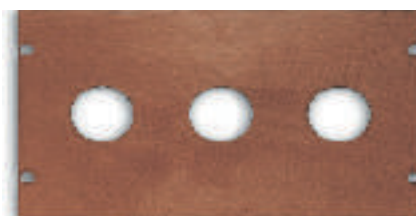
Per armadi serie AUV 52

### Setti di separazione in bakelite senza fori

Prodotto	Codice	Descrizione
ACC/S80B0	7963905/B0	per armadi in vtr serie AUV 80
ACC/S52B0	5263905/B0	per armadi in vtr serie AUV 52
ACC/S55B0	5202965/B0	per armadi in vtr serie AUV 55
ACC/SGTWSB	6403105/B0	per armadi in vtr serie PDE/CV-GTWS
ACC/S62V*	510285/V	per armadi in vtr serie AUV 62 (in vetroresina)

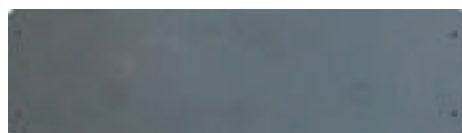
### Setti di separazione in bakelite con tre fori (\*)

Prodotto	Codice	Descrizione
ACC/S80B3	7963905/B3	per armadi in vtr serie AUV 80
ACC/S52B3	5263905/B3	per armadi in vtr serie AUV 52
ACC/S55B3	5202965/B3	per armadi in vtr serie AUV 55
ACC/P80	2209	Passacavo conico per foro Ø78
ACC/BGTWS	6403105/B3	per armadi in vtr serie PDE/CV-GTWS



— Per armadi serie AUV 55 —

(\*) Predisposti per passacavi cod.2209



Cod. 510285/V \*in vetroresina



Cod. 2209

Note: Esecuzioni speciali possono essere realizzate su richiesta.



## Prodotti - Serie ACC

### Setti di separazione in PVC – Passacavo conico

**Caratteristiche Tecniche:**

- Materiale setti di separazione: PVC.
- Materiale passacavo: PVC plastificato.

**Caratteristiche Funzionali:**

I setti di separazione vengono utilizzati per la chiusura degli armadi rispetto al suolo e/o per rendere indipendenti due o più vani sovrapposti.



Per armadi serie AUV 80



Per armadi serie AUV 52



Per armadi serie AUV 55

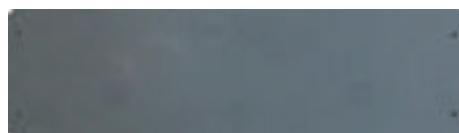
#### Setti di separazione in PVC senza fori

Prodotto	Codice	Descrizione
ACC/S80P0	7963905/B0	per armadi in vtr serie AUV 80
ACC/S52P0	5263905/B0	per armadi in vtr serie AUV 52
ACC/S55P0	5202965/B0	per armadi in vtr serie AUV 55
ACC/S62V	510285/V	per armadi in vtr AUV62 ( in vetroresina )
ACC/SGTWSB	6403105/B0	per armadi in vtr serie PDE/CV-GTWS

#### Setti di separazione in PVC con tre fori (\*)

Prodotto	Codice	Descrizione
ACC/S80P3	7963905/B3	per armadi in vtr serie AUV 80
ACC/S52P3	5263905/B3	per armadi in vtr serie AUV 52
ACC/S55P3	5202965/B3	per armadi in vtr serie AUV 55
ACC/P80	2209	Passacavo conico per foro Ø78
ACC/PGTWS	6403105/P3	per armadi in vtr serie PDE/CV-GTWS
ACC/S80P1	7964955/P3	per armadi in vtr serie AUV80/115-140-180-500

(\*) Predisposti per passacavi cod.2209



Cod. 510285/V



Cod. 2209

Note: Esecuzioni speciali possono essere realizzate su richiesta.

## Prodotti - Serie ACC/STF-CD25-50 e ACC/TE - PDE 50/110

### Staffa di fissaggio a palo e telaio di protezione colonnino stradale

#### Caratteristiche Tecniche: ( STAFFA DI FISSAGGIO A PAOLO )

- Materiale: Fe 360 UNI EN 10025.
- Rivestimento protettivo : zincatura a caldo secondo norma CEI 7-6.

#### Caratteristiche Funzionali:

La staffa è un accessorio per il fissaggio a palo delle cassette di derivazione da esterno per le matricole 286015 e 286017. ( vedi pag 45 e 47)

La staffa viene applicata alla cassetta forando le due estremità internamente fissata a palo con nastro in acciaio inossidabile tipo Band-it.

#### Caratteristiche Funzionali: ( Telaio di protezione del colonnino stradale)

(vedi pag. 59)

Materiale: Fe 360 UNI EN 10025

Rivestimento protettivo: Zincatura a caldo secondo norma CEI 7-6

#### Caratteristiche Funzionali:

L'uso del telaio è previsto in tutte le situazioni in cui c'è la possibilità di urto da parte di autoveicoli in manovra, viene murato in fase di installazione fino a filo piastra



Cod. 283041



vista montata



Cod. 286225

Dimensioni (mm)	Prodotto	Codice
L= 120 H= 305 P= 200	ACC/STF-CD25-50	283041
L= 610 H= 1350 P= 260	ACC/TE-PDE 50/110	286225

Note: Il codice 286225 si riferisce solo ed esclusivamente al telaio di protezione colonnina stradale

## Prodotti - Serie ACC/AUV35-52-55-62-GTWS-80-80-500 e TF62

### Telaio di fissaggio a pavimento

#### Caratteristiche Tecniche:

- Materiale: Fe 360 UNI EN 10025.
- Rivestimento protettivo : zincatura a caldo secondo norma CEI 7-6.
- Minuterie: Acciaio Inox AISI304

#### Caratteristiche Funzionali:

I telai, incorporati in una base di calcestruzzo, sono utilizzati per il fissaggio a terra degli armadi.



Cod. 7015



Cod. 7018



Cod. 7016

Serie Armadi	Codice	Prodotto
AUV80	7015	ACC/TF80
AUV52	7016	ACC/TF52
AUV55	5143	ACC/TF55
AUV62	286024	ACC/TF62
GTWS	519420V	ACC/TFGTWS
AUV80-500	7018	ACC/TF500
ACC/B3C	286024	ACC/B3C



Cod. 5143



Cod. 519420V



Cod. 286024

Nota: esecuzioni speciali possono essere realizzate su richiesta

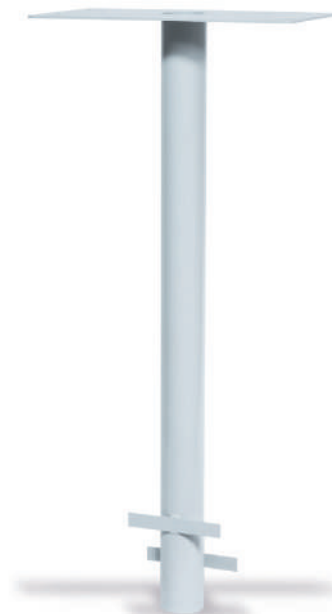
### Piantana di sostegno

#### Caratteristiche Tecniche della piantana

- Materiale: Fe 360 UNI EN 10025.
- Rivestimento protettivo: zincatura elettrolitica più verniciatura RAL 7035
- Lunghezza 120 cm.
- Diametro tubo: Ø90

#### Caratteristiche Funzionali della piantana

La piantana viene utilizzata per il sostegno degli armadi serie AUV 55/57 e 55/90



Cod. A7.01.04

Prodotto	Codice	Descrizione
ACC/PCC	A7.01.04	Piantana per il sostegno degli armadi AUV55/57 e 55/90



VISTA MONTATA

Note: Il codice indicato in tabella si riferisce solo ed esclusivamente alla piantana di sostegno dell'armadio.

## Prodotti - Serie ACC/SC

### Serrature assemblate per armadi e contenitori vari

**Caratteristiche Tecniche:**

Componenti stampati in resina poliammidica rinforzata con fibre di vetro.

Cilindro/rotore in ottone.

Funzionamento di tipo cremonese in tre punti.

Ogni serratura è corredata da n°2 chiavi di serie.



Cod. 98012A21



Cod. 509435



Cod. 226714



Cod. 226711

Serie Armadi	Prodotto	Codice	Descrizione
ACC/35B ACC/35B	ACC/SC ACC/ST	25353232 25354242	Serratura a chiave Serratura a triangolo
Serie Armadi	Prodotto	Codice	Descrizione
AUV 80 AUV 52 AUV 55 AUV 62	ACC/SC21	98012A21	Serratura ASS.C21
Serie Armadi	Prodotto	Codice	Descrizione
AUV 80 AUV 52 AUV 55 AUV 62	ACC/SC10	98012A	Serratura ASS.C10
Serie Armadi	Prodotto	Codice	Descrizione
AUV 80 AUV 52 AUV 55 AUV 62	ACC/SCLU	509435	Serratura ASS.TRL (Lucchettabile)
Serie Armadi	Prodotto	Codice	Descrizione
PDE/CV	ACC/SC21DM ACC/SC10DM ACC/SCTM	226714 B65/104C10 226711	Serr. Ass.C21 triangolo a doppia mappa Serr. Ass.C10 triangolo a doppia mappa Serr. Ass.triangolo a una mappa

Gli armadi serie AUV 35-80-52-55-62 vengono forniti con serratura cifr.21.  
Richieste diverse dovranno essere specificate di volta in volta.







## **SERIE PDG**

---

Prodotti per la protezione catodica  
e la distribuzione del Gas

## Cassetta a piantana e accessori

### Caratteristiche Tecniche:

- Materiale SMC (vetroresina) colore grigio RAL 7001 completo di anello passacavi cod.8877
- Resistenza alla fiamma secondo la norma UL 94 V0.
- Resistenza alle correnti striscianti PTI 500 secondo le norme IEC 60112.
- Grado di protezione IP 44 secondo la norma CEI EN 60529.
- Tenuta all'impatto: 20J secondo la norma CEI EN 60439-5.

### Caratteristiche Funzionali:

La cassetta viene utilizzata per eseguire le misure elettriche sui dispositivi di protezione catodica.

È formata da un corpo, da un coperchio sfilabile e da un tubo di acciaio zincato a caldo per il fissaggio al suolo (diam. 1,5 pollici; L= 1473 mm).

A richiesta può essere fornita la cassetta senza tubo, oppure con tubo in acciaio zincato di 1,5 pollici L=870 mm



Cod. A7.01.05P

Dimensioni (mm)	Prodotto	Codice
L=136 H=271 P=89	PDG/CP cassetta a piantana senza tubo	A7.01.05P
L=136 H=1111 P=89	PDG/CPTC cassetta a piantana con tubo corto	A7.01.05PTC
L=136 H=1714 P=89	PDG/CPTL cassetta a piantana con tubo lungo	A7.01.05PTL
L=870	ACC/T87	870112
L=1473	ACC/T14	1473112
Descrizione	Prodotto	Codice
Anello in plastica per protezione cavi	ACC/APC	8877
Flangia in alluminio pressofuso con trattamento in cataforesi	ACC/FL	FL520



Cod. 8877



Cod. FL520



Cod. A7.01.05PTC



Cod. A7.01.05PTL

## Prodotti - Serie PDG/AM2-AM2F-AM3-AM3F-AM4-AM4F-PM

### Morsettiera per impianti di protezione catodica

#### Caratteristiche Tecniche:

- Base stampata in materiale SMC (vetroresina) colore grigio RAL 7001.
- Resistenza alla fiamma secondo la norma UL94 classe V0.
- Resistenza alle correnti striscianti PTI 500 secondo le norme IEC 60112.
- Perni e bulloni M8 in acciaio inox AISI 304.
- Piastrine di contatto in rame con trattamento di stagnatura.

#### Caratteristiche Funzionali:

Le morsettiere vengono montate nelle cassette a protezione catodica su tubazioni di acciaio zincato a caldo (diam. 1,5 pollici; L=1473mm o L=870mm) per misure istantanee registrate con o senza elettrodo di riferimento.



Cod. A715M



Cod. A715M/F



Cod. A716M



Cod. A716M/F

Prodotto	Descrizione	Codice
PDG/AM2	Morsettiera a due poli con viti non forate	A715M
PDG/AM2F	Morsettiera a due poli con viti forate	A715M/F
PDG/AM3	Morsettiera a tre poli con viti non forate	A713M
PDG/AM3F	Morsettiera a tre poli con viti forate	A713M/F
PDG/AM4	Morsettiera a quattro poli con viti non forate	A716M
PDG/AM4F	Morsettiera a quattro poli con viti forate	A716M/F
ACC/PM	Base in SMC per morsettiera	40181

## Contenitori in vetroresina per gruppi di misura e riduzione

### Caratteristiche Tecniche:

- Materiale SMC (vetroresina) colore grigio RAL 7001.
- Reazione al fuoco secondo la norma UNI 8827 Cl. RF1.
- Resistenza alle correnti striscianti PTI 500 secondo le norme IEC 60112.
- Grado di protezione IP 43 secondo la norma CEI EN 60529.
- Tenuta all'impatto: 20J secondo la norma CEI EN 60439-5.
- Completi di serrature Master Key C21

### Caratteristiche Funzionali:

I contenitori sono utilizzati per alloggiare contatori gas classe CEE G4 e riduttori regolari gas in uscita fino a 5 bar per la distribuzione del gas. Sono dotati di sportello incernierato, facilmente asportabile, con apertura a 180° e con chiusura a chiave tipo yale.

I contenitori vengono installati a parete, ad incasso o su un muretto di delimitazioni proprietà



Cod. 1073450

Dimensioni (mm) esterne	Prodotto	Codice
L=450 H=450 P=200	PDG/CS1 per contatore completo di regolatore	1073450
L=310 H=450 P=200	PDG/CS2 per contatore o regolatore	1073455

Prodotto	Descrizione	Codice
PDG/IT	Kit per l'installazione dei contenitori CS1 e CS2	IT610

il kit di installazione è composto da:  
un collare zincato da 1"1/4 più disco in PVC e viti a corredo



Cod. 1073455

## Prodotti - Serie PDG/CRS

### Sportelli in vetroresina per gruppi di misura e riduzione

#### Caratteristiche Tecniche:

- Materiale SMC (vetroresina) colore grigio RAL 7001.
- Reazione al fuoco secondo la norma UNI 8827 Cl. RF1.
- Resistenza alle correnti striscianti PTI 500 secondo le norme IEC 60112.
- Grado di protezione IP 43 secondo la norma CEI EN 60529.
- Tenuta all'impatto: 20J secondo la norma CEI EN 60439-5.
- Completi di serrature master key C21

#### Caratteristiche Funzionali:

Lo sportello é utilizzato per alloggiare misuratori e riduttori d'utenza per la distribuzione del gas.

È costituito da un telaio e da una porta facilmente asportabile a 180°, con chiusura a chiave.

Lo sportello, utilizzato per la chiusura dei vani in muratura, viene fissato con le zanche in ferro zincato fornite in dotazione.



Dimensioni (mm)	Prodotto	Codice
L=310 H=450	PDG/CRS sportello per nicchie in muratura	1073235





## **SERIE PTE/FO**

---

Prodotti per telecomunicazioni,  
componenti ed accessori per cavi fibra ottica



## Prodotti - Serie PTE/FO-TT120

### Telaio di giunzione e terminazione per 100-120 F.O.

#### Caratteristiche Tecniche:

- Struttura principale in profilati di alluminio.
- Pannellature laterali e porta asportabili in lamiera di ferro con chiusure a camloc.
- Verniciatura a polvere RAL 7035.

#### Caratteristiche Funzionali:

Il telaio consente l'attestazione di cavi a nastri ed a singola fibra sullo stesso sistema di sfioccamento cavi.

Può essere equipaggiato con max 5 subtelai ribbon-decadale ed a tubetti.

Consente l'inserimento di un sopralzo di altezza mm 400.

Fissaggio a pavimento e nella struttura di fila.



Dimensioni Esterne (mm)	Prodotto	Codice
L=300 H=2200 P=300	PTE/FO-TT120	65534.0



#### Accessori a richiesta:

- Sopralzo H= 400 mm in lamiera verniciata RAL 7035 cod. 65535.7

**Prodotti - Serie PTE/FO-20F.O.SC/PC-R-20F.O.SC/PR-D-24F.O.SC/PC-T-20F.O.SC/  
APC-RA-20F.O.SC/APC-DA-24F.O.-SC/APC-TA**  
**Subtelaio di giunzione e terminazione**

**Caratteristiche Tecniche:**

- Struttura in lamiera di ferro verniciata a polvere RAL 7035.
- Equipaggiato con kit pacchetto moduli per la giunzione delle fibre.

**Caratteristiche Funzionali:**

Il subtelaio consente la giunzione e la terminazione di cavi a nastri e/o a singola fibra.  
Possibilità di cablaggio a 20 F.O. Tipo Ribbon SC/PC o SC/APC.  
Possibilità di cablaggio a 20 F.O. Tipo Decadale SC/PC o SC/APC.  
Possibilità di cablaggio a 24 F.O. Tipo Tubetti SC/PC o SC/APC.



Dimensioni Esterne (mm)	Prodotto	Codice
L=225 H=375 P=280	PTE/FO-20F.O. SC/PC-R (Ribbon)	65536.5
L=225 H=375 P=280	PTE/FO-20F.O. SC/PC-D (Decadale)	65537.3
L=225 H=375 P=280	PTE/FO-24F.O. SC/PC-T (Tubetti)	65538.1
L=225 H=375 P=280	PTE/FO-20F.O. SC/APC-RA (Ribbon)	65539.9
L=225 H=375 P=280	PTE/FO-20F.O. SC/APC-DA (Decadale)	65540.7
L=225 H=375 P=280	PTE/FO-24F.O. SC/APC-TA (Tubetti)	65541.5



## Prodotti - Serie PTE/FO-SPR

### Sopralzo 300 x 300 x 400 per telaio PTE/FO-TT120

**Caratteristiche Tecniche:**

- Struttura in lamiera di ferro verniciata a polvere RAL 7035.

**Caratteristiche Funzionali**

Consente ai telai in tecnica N3 lo staffaggio sulle strutture di fila di altezza H= 2600 mm. È dotato di sistema di fissaggio per il posizionamento sia su telaio 100 F.O. Ribbon che su telaio 100/120 F.O.

Viene fornito completo di cavi di terra e bulloneria per l'ancoraggio.

Dimensioni Esterne (mm)	Prodotto	Codice
L=300 H=400 P=300	PTE/FO-SPR	65535.7



## Terminazione Ottica d'utente per 2/4/8/12 F.O.

### Caratteristiche Tecniche:

- Materiale policarbonato colore RAL 7035.
- Grado di protezione IP 55 norme CEI EN 60529.
- Capacità : minimo 2 fibre - massimo 12 fibre.

### Caratteristiche Funzionali:

Consente la terminazione di 2/4/8/12 fibre con connettori tipo SC-PC/SC-APC e la loro distribuzione verso gli apparati dell'utente.

È costituita da un corpo e da un coperchio con apertura a 90° e chiusura mediante chiave universale con possibilità di apporre un sigillo.

Schede di giunzione apribili a libro, con possibilità di gestione singolo circuito/singolo nucleo.

Sistema di sfiocamento max 2 cavi con possibilità di entrata/uscita bretelle.

Sistema di fissaggio a palo o a parete



Dimensioni Esterne (mm)	Prodotto	Codice
L=300 H=300 P=130	PTE/FO-2F.O. SC/PC	701610
L=300 H=300 P=130	PTE/FO-4F.O. SC/PC	701612
L=300 H=300 P=130	PTE/FO-8F.O. SC/PC	701614
L=300 H=300 P=130	PTE/FO-12F.O.	709133
L=300 H=300 P=130	PTE/FO-2F.O. SC/APC	701611
L=300 H=300 P=130	PTE/FO-4F.O. SC/APC	701613
L=300 H=300 P=130	PTE/FO-8F.O. SC/APC	701615

### Accessori a richiesta:

- Kit Attestazione 2° cavo (cod. 701616)



## Prodotti - Serie PTE/FO MOC-24/F.O.

### Terminazione d'utente a 19" (Moc per 24 F.O.)

#### Caratteristiche Tecniche:

- Materiale : lamiera di ferro 1,2 mm verniciata a polvere colore RAL 7035.

#### Caratteristiche Funzionali:

Il cassetto ottico è installabile su telaio standard 19" per l'alimentazione di utenze a cavi ottici con un massimo di n°24 giunzioni e terminazioni tipo SC/PC o SC/APC.

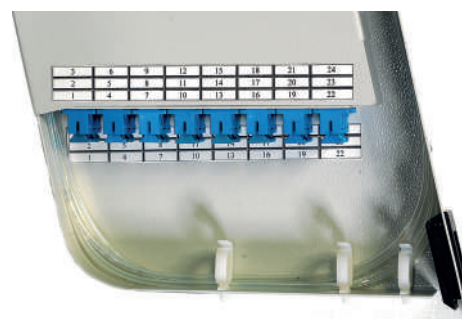
L'applicazione tipica è nella rete di accesso (LAN).

È composto da un corpo fisso e da un cassetto girevole con rotazione di 90°.

Presenta sul lato sinistro n. 2 vani per il passaggio cavi.

Per la gestione delle fibre è possibile utilizzare schede a singolo circuito oppure a singolo nucleo.

Installazione : Rack 19" e telai ETSI (standard).



Dimensioni Esterne (mm)	Prodotto	Codice
L=441 H=270 P=45	PTE/FO MOC-24/F.O.	70747.1

## Muffola di giunzione/estrazione per cavi in fibra ottica

### Caratteristiche Tecniche:

- Materiale corpo muffola : polipropilene autoestinguente anti UV.
- Materiale struttura interna : lamiera di ferro zincata elettroliticamente.
- Grado di protezione IP 67 secondo IEC 529.

### Caratteristiche Funzionali:

La muffola è costituita da una base e da un coperchio a sezione semicircolare con design innovativo che ne esalta la maneggevolezza e compattezza, permettendone l'installazione corretta in spazi ridotti.

**IMPIEGO:** la muffola mediante opportuni accessori può essere configurata come muffola Pothead, muffola di linea e muffola di estrazione. Al suo interno può consentire anche la gestione delle singole fibre oppure del singolo nucleo, per cui non si verifica interferenza sui circuiti già esistenti durante i normali interventi di manutenzione e/o riconfigurazione della rete.

**INGOMBRO:** la sezione in pianta della muffola è una semicirconferenza avente dimensioni di 323x192 mm.

L'ingombro in altezza è funzione della potenzialità (da 360 a 585 mm). La particolare forma e le dimensioni ridotte la rendono adatta ad installazioni in pozzetti minimi anche in più di un esemplare nonché per posa a palo o come box ottico, data la numerosità e la versatilità degli imbocchi dei cavi di cui è dotata la base.

**IMPILABILITÀ:** in caso di esigenze impiantistiche variabili nel tempo, è possibile ampliare successivamente capacità e funzioni della muffola aggiungendo ulteriori supporti per le schede di gestione delle fibre. I supporti sono costituiti da pacchetti modulo ad innesto, ognuno dei quali può essere equipaggiato con n°6 schede per la gestione della singola fibra (h=4 mm) o con n°3 schede per la gestione del singolo nucleo. Evidentemente va adeguata la dimensione del guscio di chiusura (passando da quello più piccolo di 290 di altezza a quello di 490 mm).

### Composizione Kit standard muffola:

- Base semicircolare.
- Telaio interno di supporto moduli.
- Piatto di gestione in-out fibre (vano d'accesso) completo di coperchio.
- N°4 blocchetti di separazione fibre.
- Collare di serraggio base-coperchio.
- Guarnizione tra base e coperchio.
- Fascetta in velcro.
- Valvola di pressurizzazione.
- Istruzioni per l'installazione.



Dimensioni Esterne (mm)	Prodotto	Codice
L=323 H=360 P=192	PTE/FO-MUF24SC-72SN	702166
L=323 H=435 P=192	PTE/FO-MUF48SC-144SN	MTLC048
L=323 H=515 P=192	PTE/FO-MUF72SC-216SN	MTLC072
L=323 H=585 P=192	PTE/FO-MUF96SC-288SN	MTLC096



## Prodotti - Serie PTE/FO-K3M-K6M

### Accessori per muffola di giunzione/estrazione per cavi in fibra ottica

#### Kit pacchetto tre moduli di giunzione a singolo nucleo

**Caratteristiche tecniche e funzionali:**

- Materiale ABS colore RAL 9001.
- Capacità 2+12 fibre per ogni singolo modulo di giunzione per la gestione del singolo nucleo.
- Completo di n°1 coperchio e di n°2 alette a scatto laterali per la protezione delle fibre.



Cod. 702189

#### Kit pacchetto sei moduli di giunzione a singola fibra

**Caratteristiche tecniche e funzionali:**

- Materiale ABS colore RAL 9001.
- Capacità di n°2 fibre per ogni singolo modulo di giunzione per la gestione del singolo circuito.
- Completo di n°1 coperchio e di n°2 alette a scatto laterali per la protezione delle fibre.



Cod. 702190

Dimensioni (mm)	Prodotto	Codice
L=180 H=36 P=128	PTE/FO - K3M	702189
L=180 H=36 P=128	PTE/FO - K6M	702190

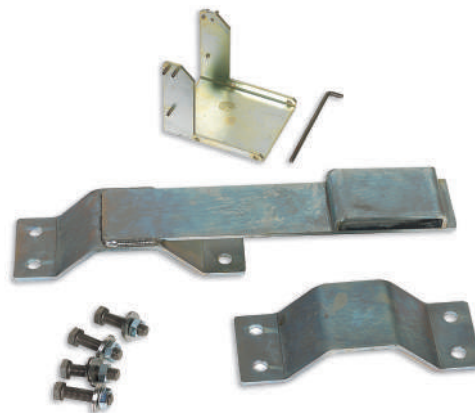
#### Kit supporto muffola a palo

**Caratteristiche Tecniche:**

- Materiale: lamiera di ferro Sp.5 mm zincata elettroliticamente.

**Caratteristiche Funzionali:**

La staffa viene utilizzata per l'installazione su palo della muffola per cavi aerei.



Cod. 702191

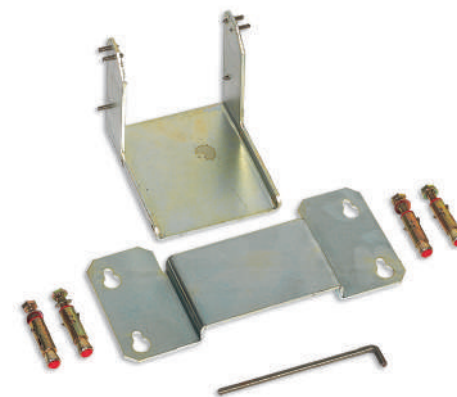
#### Kit supporto muffola a muro o per pozzetto

**Caratteristiche Tecniche:**

- Materiale: lamiera di ferro Sp.5 mm zincata elettroliticamente.

**Caratteristiche Funzionali:**

La staffa viene utilizzata per l'installazione a muro o in pozzetto della muffola per cavi interrati in fibra ottica.



Cod. 702192

Dimensioni Esterne (mm)	Prodotto	Codice
L=555 H=145 P=200	PTE/FO - KMP	702191
L=273 H=121 P=139	PTE/FO - KMM	702192

## Prodotti - Serie PTE/FO-KC14-18-27-COV

### Accessori per muffola di giunzione/estrazione per cavi in fibra ottica

#### Kit attestazione cavi per imbocco circolare ed ovale

##### KIT ATTESTAZIONE CAVO Ø 14 mm

Prodotto	Codice
PTE/FO-KC14	702167



Cod. 702167

##### KIT ATTESTAZIONE CAVO Ø 18 mm

Prodotto	Codice
PTE/FO-KC18	702168



Cod. 702168

##### KIT ATTESTAZIONE CAVO Ø 27 mm

Prodotto	Codice
PTE/FO-KC27	702200



Cod. 702200

#### KIT ATTESTAZIONE CAVO PER IMBOCCO OVALE

Prodotto	Codice
PTE/FO-KCOV	702169



Cod. 702169



## **SERIE PTE**

---

Prodotti per telecomunicazioni,  
componenti ed accessori per cavi in rame

## Prodotti - Serie PTE/ARM-SF

### Armadio in vetroresina per moduli IDC - 1200 coppie

#### Caratteristiche Tecniche:

- Materiale SMC (vetroresina) colore grigio (RAL 7037 sportello) (RAL 7042 corpo).
- Resistenza alla fiamma secondo la norma UL 94 V0.
- Resistenza alle correnti striscianti PTI 500 secondo le norme IEC 60112.
- Grado di protezione IP 23D secondo la norma CEI EN 60529.
- Tenuta all'impatto: 20J secondo la norma CEI EN 60439-5.

#### Caratteristiche Funzionali:

L'armadio è utilizzato per il sezionamento e la terminazione di reti telefoniche e telematiche.

È formato da una parte superiore con sportello ad apertura a 170° e chiusura su tre punti, destinata a contenere i moduli di connessione, e da una parte inferiore con due sportelli rimovibili anteriore e posteriore, che consentono le operazioni di manutenzione sui cavi. All'interno è presente un telaio in ferro zincato per il montaggio dei supporti moduli IDC con capacità max 1200 coppie.

L'armadio ha la parte superiore sfilabile ed il telaio auto-portante per consentire l'accesso da tutti i lati al fine di semplificare le operazioni di installazione e manutenzione.

È fissato al suolo su un telaio in ferro zincato fornito in dotazione che deve essere cementato durante la preparazione del plinto.



Dimensioni (mm)		Prodotto	Codice
Esterne	Interne		
L= 750 H= 1540 P= 316	L= 650 H= 950+300 P= 220	PTE/ARM-SF	70084.0



### Colonnina in vetroresina per moduli IDC

#### Caratteristiche Tecniche:

- Materiale SMC (vetroresina) colore grigio (RAL 7037 sportello) (RAL 7042 corpo).
- Resistenza alla fiamma secondo la norma UL 94 V0.
- Resistenza alle correnti striscianti PTI 500 secondo le norme IEC 60112.
- Grado di protezione IP 23D secondo la norma CEI EN 60529.
- Tenuta all'impatto: 20J secondo la norma CEI EN 60439-5.

#### Caratteristiche Funzionali:

La colonnina è utilizzata per il sezionamento e la terminazione di reti telefoniche e telematiche.

È dotata di sportello ad apertura a 170° con chiusura su tre punti e di una piastra di acciaio inox per l'installazione dei supporti moduli IDC a 10-30-50-100 coppie.

È fissata al suolo su un telaio in ferro zincato o su un basamento in vetroresina che devono essere cementati durante la preparazione del plinto e che devono essere ordinati separatamente.



Dimensioni (mm)		Prodotto	Codice
Esterne	Interne		
L= 320 H= 946 P= 290	L= 270 H= 800 P= 190	PTE/COL	64585.3



## Prodotti - Serie PTE/ARA

### Armadietto in vetroresina tipo A per moduli IDC

#### Caratteristiche Tecniche:

- Materiale SMC (vetroresina) colore grigio (RAL 7037 sportello) (RAL 7042 corpo).
- Resistenza alla fiamma secondo la norma UL 94 V0.
- Resistenza alle correnti striscianti PTI 500 secondo le norme IEC 60112.
- Grado di protezione IP 23D secondo la norma CEI EN 60529.
- Tenuta all'impatto: 20J secondo la norma CEI EN 60439-5.

#### Caratteristiche Funzionali:

L'armadietto è utilizzato per il sezionamento e la terminazione di reti telefoniche e telematiche.

È dotato di sportello ad apertura a 170° con chiusura su tre punti e di una piastra di acciaio inox per l'installazione dei supporti moduli IDC a 10-30-50-100 coppie.

L'armadietto viene installato in esterno a muro o a pavimento mediante tasselli.



Dimensioni (mm)		Prodotto	Codice
Esterne	Interne		
L= 330	L= 245	PTE/ARA	25313/8
H= 525	H= 385		
P= 300	P= 200		

## Prodotti - Serie PTE/ARB

### Armadietto in vetroresina tipo B per moduli IDC

#### Caratteristiche Tecniche:

- Materiale SMC (vetroresina) colore grigio (RAL 7037 sportello) (RAL 7042 corpo).
- Resistenza alla fiamma secondo la norma UL 94 V0.
- Resistenza alle correnti striscianti PTI 500 secondo le norme IEC 60112.
- Grado di protezione IP 23D secondo la norma CEI EN 60529.
- Tenuta all'impatto: 20J secondo la norma CEI EN 60439-5.

#### Caratteristiche Funzionali:

L'armadietto è utilizzato per il sezionamento e la terminazione di reti telefoniche e telematiche.

È dotato di sportello ad apertura a 170° con chiusura su tre punti e di una piastra di acciaio inox per l'installazione dei supporti moduli IDC a 10-30-50-100 coppie.

L'armadietto viene installato ad incasso nel muro mediante zanche di ancoraggio in ferro zincato.



Dimensioni (mm)		Prodotto	Codice
Esterne	Interne		
L= 340 H= 485 P= 255	L= 245 H= 385 P= 150	PTE/ARB	25314/6

## Prodotti - Serie PTE/ARC

### Armadietto in vetroresina tipo C per moduli IDC

#### Caratteristiche Tecniche:

- Materiale SMC (vetroresina) colore grigio RAL 7037.
- Resistenza alla fiamma secondo la norma UL 94 V0.
- Resistenza alle correnti striscianti PTI 500 secondo le norme IEC 60112.
- Grado di protezione IP 23D secondo la norma CEI EN 60529.
- Tenuta all'impatto: 20J secondo la norma CEI EN 60439-5.

#### Caratteristiche Funzionali:

L'armadietto è utilizzato per il sezionamento e la terminazione di reti telefoniche e telematiche.

È dotato di sportello ad apertura a 170° con chiusura su tre punti e di una piastra di acciaio inox per l'installazione dei supporti moduli IDC a 10-30-50-100 coppie.

L'armadietto viene installato ad incasso nel muro mediante zanche di ancoraggio in ferro zincato.



Dimensioni (mm)		Prodotto	Codice
Esterne	Interne		
L= 318	L= 300	PTE/ARC	33458.1
H= 456	H= 410		
P= 130	P= 88		

### Ampliamento in vetroresina per armadietto tipo C

#### Caratteristiche Tecniche:

- Materiale SMC (vetroresina) colore grigio RAL 7037.
- Resistenza alla fiamma secondo la norma UL 94 V0.
- Resistenza alle correnti striscianti PTI 500 secondo le norme IEC 60112.

#### Caratteristiche Funzionali:

Il modulo di ampliamento consente di incrementare la profondità utile disponibile dell'armadietto tipo C nelle seguenti configurazioni:

N° 1 modulo: profondità interna 150 mm

N° 2 moduli: profondità interna 200 mm

N° 3 moduli: profondità interna 250 mm

Dimensioni (mm)	Prodotto	Codice
L= 318 H= 450 P= 50	PTE/AMP	33459.9



## Prodotti - Serie PTE/CD-10-20

### Cassetta di distribuzione 20 coppie IDC per esterni

#### Caratteristiche Tecniche:

- Materiale PPO rinforzato (10% fibra di vetro).
- Colore grigio RAL 7042.
- Autoestinguenza classe V0 UL94.
- Grado di protezione IP 54 secondo la norma CEI EN 60529.

#### Caratteristiche Funzionali:

La cassetta è utilizzata per la distribuzione di cavi a 20 coppie con due moduli IDC-vite o per la giunzione e distribuzione di 20 coppie con un modulo IDC vite ed un modulo IDC-IDC.

L'accoppiamento di due cassette permette inoltre di effettuare operazioni di giunzione e terminazione su cavi di potenzialità superiore (tipicamente 30 cp).

È costituita da un corpo predisposto per l'attacco a muro o a palo e da un coperchio incernierato superiormente con chiusura ad incastro sul corpo base.

All'interno della cassetta è presente un supporto in acciaio inox per l'installazione di uno o due moduli da 10 coppie IDC inclusi nella fornitura.



Cod. 50736.8



Cod. 50737.6

## Prodotti - Serie PTE/CST

### Contenitore ermetico da intero

#### Caratteristiche Tecniche:

- Materiale SMC (vetroresina) colore grigio RAL 7001.
- Resistenza alla fiamma secondo la norma UL 94 V0.
- Resistenza alle correnti striscianti PTI 500 secondo le norme IEC 60112.
- Grado di protezione IP 68 secondo la norma CEI EN 60529.
- Tenuta all'impatto: 20J secondo la norma CEI EN 60439-5.

#### Caratteristiche Funzionali:

Il contenitore da intero a tenuta stagna consente l'alloggiamento di apparati su opportune piastre metalliche zincate elettroliticamente. La chiusura del coperchio è realizzata con bulloni e dadi in acciaio inox. Può essere installato in pozzetti o interrato.



Dimensioni (mm)	Prodotto	Codice
L= 800 H= 420 P= 640	PTE/CST	310103



# Visita il nostro sito

## [www.telecomponentienergy.com](http://www.telecomponentienergy.com)

Il contenuto del seguente catalogo è di proprietà della TELECOMPONENTI ENERGY s.r.l.

L'Azienda si riserva il diritto di apportare tutte le modifiche che dovesse ritenere opportune per il miglioramento del prodotto.

Si declina ogni responsabilità per errori di stampa, descrizioni e dati tecnici.

Sono vietate riproduzioni e imitazioni salvo espressa autorizzazione.

L'acquirente deve preventivamente accertare l'idoneità del prodotto all'uso al quale intende destinarlo, assumendo ogni rischio e responsabilità derivante dall'uso dello stesso. La TELECOMPONENTI ENERGY s.r.l. non si assume alcuna responsabilità per alcun incidente, perdita o danno, diretto o consequenziale, derivante dall'uso o dall'impossibilità d'uso del prodotto. Eventuali reclami per prodotti difettosi e non rispondenti alle caratteristiche dichiarate, devono essere notificati per iscritto. In ogni caso l'acquirente ha diritto soltanto alla sostituzione della quantità di prodotto che è stato provato essere difettosa. Nessuno è autorizzato a concedere garanzie maggiori e/o diverse da quelle qui riportate.





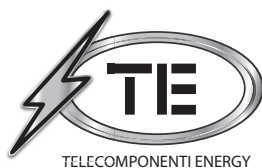
## CERTIFICAZIONI ISO 9001-14001-37001- 45001-50001



UNI EN ISO 50001:2018



UNI CEI EN ISO 5000:2018 CERT. N° CE/34-E-FA



Telecomponenti Energy S.r.l.  
Componenti per i settori dell'Energia  
e delle telecomunicazioni  
Via Preziosa II - 80048 Sant'Anastasia (NA)  
Tel. 081 0511184 - Fax 081 0513207  
P IVA e C.F. 08214591219

Amministrazione:  
Commerciale:  
Magazzino:  
Direzione:  
Qualità:

amministrazione@telecomponentienergy.com  
a.carbone@telecomponentienergy.com  
magazzino@telecomponentienergy.com  
r.costa@telecomponentienergy.com  
qualita@telecomponentienergy.com



[www.telecomponentienergy.com](http://www.telecomponentienergy.com)



**TELECOMPONENTI ENERGY**

Sede Legale e Operativa:  
 Via Preziosa, 11 - 80048 Sant'Anastasia (NA)  
 Tel. +39 081 051 11 84  
[amministrazione@telecomponentienergy.com](mailto:amministrazione@telecomponentienergy.com)